

結核管理図

平成28年

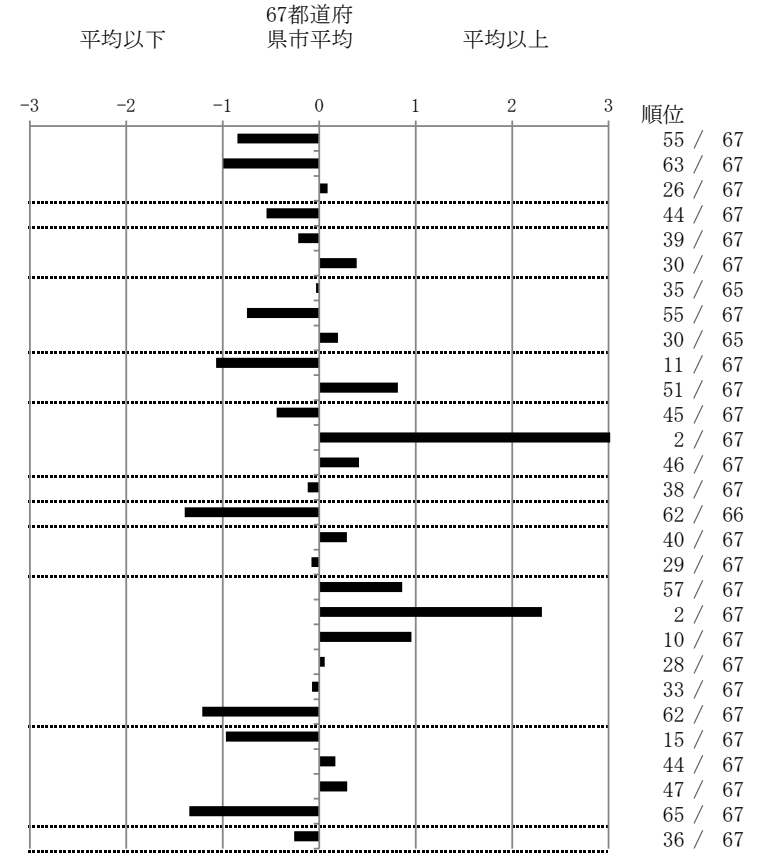
38

愛媛県

		単位	指標値	67都道府 県市平均	基準化 偏差
人口	1,374,914				
新登録者数	133				
罹患率(10万対)	9.7				
年末活動性結核者数	100				
有病率(10万対)	7.3				
年末総登録数	328				
蔓延状況	1 全結核罹患率	10万対	9.67	13.04	-0.85
	2 喀痰塗抹陽性肺結核罹患率	10万対	3.20	4.99	-1.00
	3 結核死亡率	10万対	1.54	1.49	0.09
潜在性結核感染症	4 潜在性結核感染症治療対象者届出率	10万対	4.22	5.39	-0.55
患者背景	5 新登録中外国出生者割合	%	6.02	6.89	-0.22
	6 新登録中65歳以上割合	%	75.19	71.89	0.39
患者発見 発見の遅れ	7 発病～初診2か月以上割合	%	15.71	15.99	-0.03
	8 初診～診断1か月以上割合	%	16.44	20.76	-0.75
	9 発病～診断3か月以上割合	%	17.14	15.61	0.20
接触者健診	10 新肺結核中接触者健診発見割合	%	6.73	3.63	1.07
	11 新登録患者1名あたり接触者健診実施数	延人数	5.25	8.68	-0.81
診断	12 新登録中肺外結核割合	%	21.80	23.92	-0.44
	13 新肺結核中再治療割合	%	13.46	5.19	3.23
	14 新肺結核中菌陽性割合	%	85.58	87.59	-0.41
治療	15 新全結核80歳未満中Z含214剤処方割合	%	81.82	80.98	0.12
入院期間	16 前年登録肺結核退院者入院期間中央値	日	42.00	64.28	-1.40
治療期間	17 前年全結核治療完遂継続者治療期間中央値	日	273.50	267.62	0.29
	18 年末活動性全結核中2年以上治療割合	%	1.00	1.09	-0.08
治療成績	19 肺喀塗陽性初回コホート治療成功割合	%	38.33	46.40	-0.86
	20 肺喀塗陽性初回コホート死亡割合	%	38.33	24.14	2.31
	21 肺喀塗陽性初回コホート失敗脱落割合	%	8.33	4.83	0.96
	22 肺喀塗陽性初回コホート転出割合	%	3.33	3.19	0.06
	23 肺喀塗陽性初回コホート12か月超治療割合	%	8.33	8.70	-0.07
	24 肺喀塗陽性初回コホート判定不能割合	%	3.33	12.75	-1.21
情報管理	25 新肺有症状中発見遅れ期間把握割合	%	87.50	62.40	0.97
	26 新肺結核中培養等検査結果把握割合	%	84.62	86.73	-0.17
	27 新肺培養陽性中薬剤感受性結果把握割合	%	62.69	69.36	-0.29
	28 年末総登録中病状不明割合	%	2.44	19.85	-1.35
その他	29 年末活動性全結核中生活保護割合	%	4.00	5.24	-0.26

- 3. 結核死亡率は人口動態による。
- 11. この指標値は前年の成績であり、接触者健診実施数は地域保健・健康増進事業報告の接触者健診実施総数より抜粋した。
- 16. 前年の新登録肺結核患者で登録時入院患者が対象である。
- 17. 前年の新登録患者で登録時入院または外来の患者が対象である。
- 19～24. 前年の新登録喀痰塗抹陽性肺結核初回治療患者が対象である。

指定都市別掲67都道府県市版



グラフと偏差の符号が逆：
 指標値番号：10, 11, 14, 15, 19, 25, 26, 27
 順位は指標値による降順位