

結核管理図

平成29年

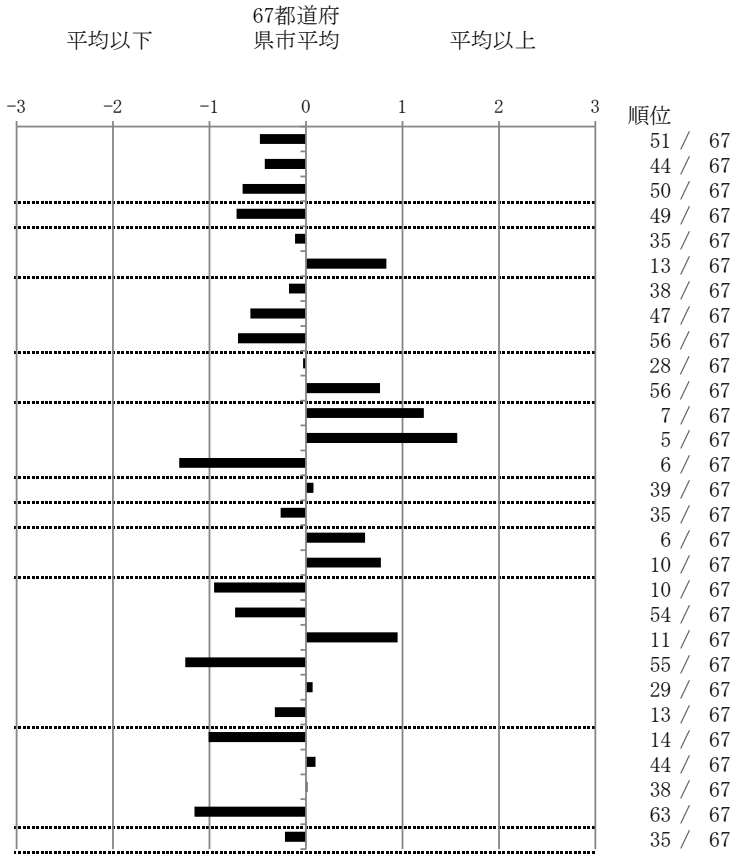
38

愛媛県

		単位	指標値	67都道府 県市平均	基準化 偏差
人口					
新登録者数					
罹患率(10万対)					
年末活動性結核者数					
有病率(10万対)					
年末総登録数					
蔓延状況	1	10万対	10.78	12.64	-0.48
	2	10万対	4.11	4.84	-0.43
	3	10万対	1.33	1.81	-0.66
潜在性結核感染症	4	10万対	3.81	5.40	-0.72
患者背景	5	%	7.48	8.04	-0.11
	6	%	78.23	70.79	0.83
患者発見 発見の遅れ	7	%	17.39	18.75	-0.18
	8	%	16.67	20.47	-0.58
	9	%	13.04	18.99	-0.70
接触者健診	10	%	3.88	3.82	0.03
	11	延人数	4.44	8.57	-0.77
診断	12	%	29.93	23.62	1.22
	13	%	8.74	4.91	1.57
	14	%	93.20	87.23	1.32
治療 化療	15	%	81.71	82.23	-0.08
入院期間	16	日	60.00	63.74	-0.26
治療期間	17	日	279.00	266.00	0.61
	18	%	1.01	0.45	0.78
治療成績	19	%	70.73	64.00	0.95
	20	%	24.39	29.30	-0.74
	21	%	2.44	1.06	0.95
	22	%	0.00	3.00	-1.25
	23	%	2.44	2.28	0.07
	24	%	0.00	0.35	-0.32
情報管理	25	%	86.25	62.84	1.01
	26	%	87.38	88.45	-0.10
	27	%	74.68	74.96	-0.02
	28	%	2.97	19.25	-1.16
その他	29	%	5.05	6.04	-0.22

- 3. 結核死亡率は人口動態による。
- 11. この指標値は前年の成績であり、接触者健診実施数は地域保健・健康増進事業報告の接触者健診実施総数より抜粋した。
- 16. 前年の新登録肺結核患者で登録時入院患者が対象である。
- 17. 前年の新登録患者で登録時入院または外来の患者が対象である。
- 19～24. 前年の新登録喀痰塗抹陽性肺結核初回治療患者が対象である。

指定都市別掲67都道府県市版



グラフと偏差の符号が逆：
指標値番号：10, 11, 14, 15, 19, 25, 26, 27
順位は指標値
による降順位