

結核管理図

平成30年

38

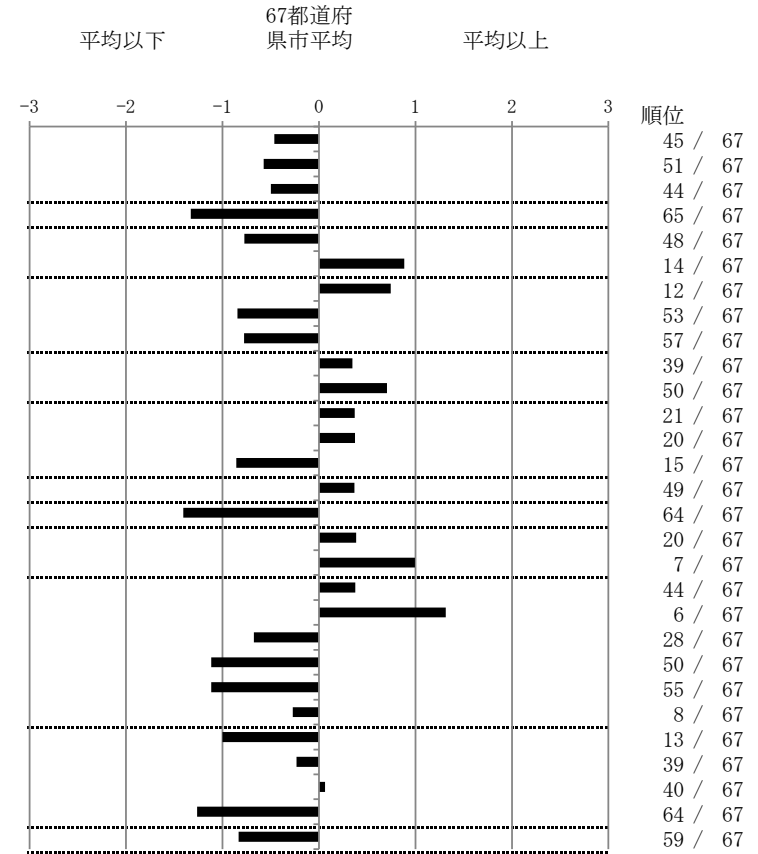
愛媛県

人口	1,351,783
新登録者数	135
罹患率(10万対)	10.0
年末活動性結核者数	98
有病率(10万対)	7.2
年末総登録数	300

	単位	指標値	67都道府 県市平均	基準化 偏差
蔓延状況				
1 全結核罹患率	10万対	9.99	11.62	-0.46
2 喀痰塗抹陽性肺結核罹患率	10万対	3.40	4.28	-0.57
3 結核死亡率	10万対	1.49	1.76	-0.50
潜在性結核感染症				
4 潜在性結核感染症治療対象者届出率	10万対	2.59	5.52	-1.33
患者背景				
5 新登録中外国出生者割合	%	5.19	9.71	-0.77
6 新登録中65歳以上割合	%	78.52	71.02	0.88
患者発見 発見の遅れ				
7 発病～初診2か月以上割合	%	25.71	18.09	0.74
8 初診～診断1か月以上割合	%	15.71	21.03	-0.84
9 発病～診断3か月以上割合	%	11.43	18.18	-0.78
接触者健診				
10 新肺結核中接触者健診発見割合	%	3.03	3.99	-0.35
11 新登録患者1名あたり接触者健診実施数	延人数	5.71	8.50	-0.70
診断				
12 新登録中肺外結核割合	%	26.67	24.47	0.37
13 新肺結核中再治療割合	%	6.06	5.09	0.37
14 新肺結核中菌陽性割合	%	91.92	88.00	0.86
治療				
15 新全結核80歳未満中Z含む4剤処方割合	%	79.17	82.14	-0.37
入院期間				
16 前年登録肺結核退院者入院期間中央値	日	40.50	65.10	-1.41
治療期間				
17 前年全結核治療完遂継続者治療期間中央値	日	275.00	267.16	0.39
18 年末活動性全結核中2年以上治療割合	%	1.02	0.29	1.00
治療成績				
19 肺喀塗陽性初回コホート治療成功割合	%	61.54	64.10	-0.38
20 肺喀塗陽性初回コホート死亡割合	%	38.46	29.08	1.32
21 肺喀塗陽性初回コホート失敗脱落割合	%	0.00	0.75	-0.67
22 肺喀塗陽性初回コホート転出割合	%	0.00	2.56	-1.12
23 肺喀塗陽性初回コホート12か月超治療割合	%	0.00	3.38	-1.12
24 肺喀塗陽性初回コホート判定不能割合	%	0.00	0.13	-0.27
情報管理				
25 新肺有症状中発見遅れ期間把握割合	%	94.59	68.94	1.00
26 新肺結核中培養等検査結果把握割合	%	92.93	91.05	0.23
27 新肺培養陽性中薬剤感受性結果把握割合	%	77.22	78.16	-0.06
28 年末総登録中病状不明割合	%	1.33	18.29	-1.26
その他				
29 年末活動性全結核中生活保護割合	%	2.04	5.67	-0.83

- 3. 結核死亡率は人口動態による。
- 11. この指標値は前年の成績であり、接触者健診実施数は地域保健・健康増進事業報告の接触者健診実施総数より抜粋した。
- 16. 前年の新登録肺結核患者で登録時入院患者が対象である。
- 17. 前年の新登録患者で登録時入院または外来の患者が対象である。
- 19～24. 前年の新登録肺結核初回治療患者が対象である。

指定都市別掲67都道府県市版



グラフと偏差の符号が逆：  
指標値番号：10, 11, 14, 15, 19, 25, 26, 27  
順位は指標値による降順位