

結核管理図

2019年

38

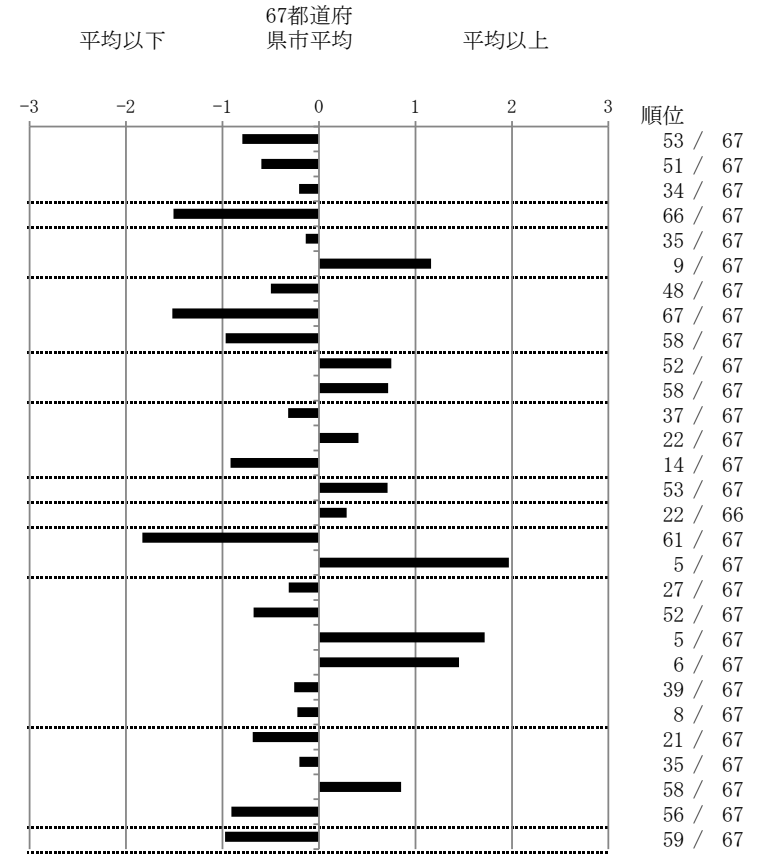
愛媛県

人口	1,339,215
新登録者数	112
罹患率(10万対)	8.4
年末活動性結核者数	77
有病率(10万対)	5.7
年末総登録数	268

	単位	指標値	67都道府 県市平均	基準化 偏差
蔓延状況				
1 全結核罹患率	10万対	8.36	10.93	-0.79
2 喀痰塗抹陽性肺結核罹患率	10万対	3.06	3.97	-0.60
3 結核死亡率	10万対	1.58	1.72	-0.21
潜在性結核感染症				
4 潜在性結核感染症治療対象者届出率	10万対	2.54	5.75	-1.51
患者背景				
5 新登録中外国出生者割合	%	8.93	9.73	-0.14
6 新登録中65歳以上割合	%	80.36	70.80	1.16
患者発見 発見の遅れ				
7 発病～初診2か月以上割合	%	13.73	19.06	-0.50
8 初診～診断1か月以上割合	%	10.17	20.12	-1.52
9 発病～診断3か月以上割合	%	7.84	19.00	-0.97
接触者健診				
10 新肺結核中接触者健診発見割合	%	2.33	5.24	-0.75
11 新登録患者1名あたり接触者健診実施数	延人数	5.30	8.49	-0.72
診断				
12 新登録中肺外結核割合	%	23.21	25.01	-0.32
13 新肺結核中再治療割合	%	5.81	4.69	0.41
14 新肺結核中菌陽性割合	%	91.86	87.13	0.92
治療				
15 新全結核80歳未満中Z含む4剤処方割合	%	80.39	84.89	-0.71
入院期間				
16 前年登録肺結核退院者入院期間中央値	日	67.00	63.20	0.29
治療期間				
17 前年全結核治療完遂継続者治療期間中央値	日	220.00	263.40	-1.83
18 年末活動性全結核中2年以上治療割合	%	1.30	0.21	1.97
治療成績				
19 肺喀塗陽性初回コホート治療成功割合	%	62.50	60.18	0.31
20 肺喀塗陽性初回コホート死亡割合	%	25.00	30.80	-0.68
21 肺喀塗陽性初回コホート失敗脱落割合	%	2.50	0.57	1.72
22 肺喀塗陽性初回コホート転出割合	%	5.00	1.98	1.45
23 肺喀塗陽性初回コホート12か月超治療割合	%	5.00	6.26	-0.26
24 肺喀塗陽性初回コホート判定不能割合	%	0.00	0.20	-0.22
情報管理				
25 新肺有症状中発見遅れ期間把握割合	%	83.61	66.39	0.69
26 新肺結核中培養等検査結果把握割合	%	89.53	86.85	0.20
27 新肺培養陽性中薬剤感受性結果把握割合	%	57.14	73.92	-0.85
28 年末総登録中病状不明割合	%	4.10	17.13	-0.91
その他				
29 年末活動性全結核中生活保護割合	%	1.30	5.57	-0.97

- 3. 結核死亡率は人口動態による。
- 11. この指標値は前年の成績であり、接触者健診実施数は地域保健・健康増進事業報告の接触者健診実施総数より抜粋した。
- 16. 前年の新登録肺結核患者で登録時入院患者が対象である。
- 17. 前年の新登録患者で登録時入院または外来の患者が対象である。
- 19～24. 前年の新登録肺結核初回治療患者が対象である。

指定都市別掲67都道府県市版



グラフと偏差の符号が逆：  
指標値番号：10, 11, 14, 15, 19, 25, 26, 27      順位は指標値  
による降順位