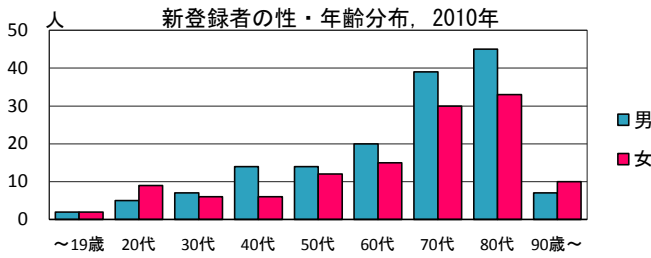
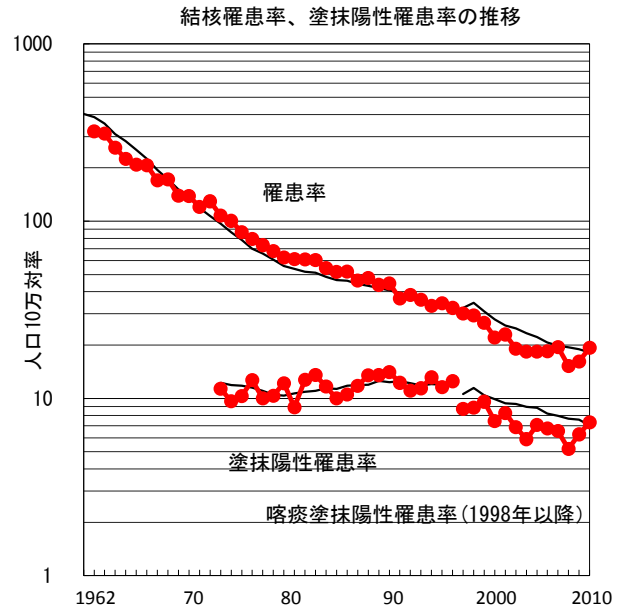
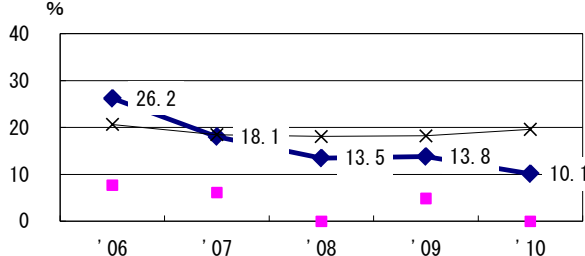


2010年 疫学統計			
人口	1,430,957	人	(全国)
新登録中外国人	8	名	2.9% (4.1%)
新登録中ホームレス経験あり	0	名	0.0% (1.4%)
新登録30-59歳男中無職かつ生保	3	名	8.6% (10.8%)

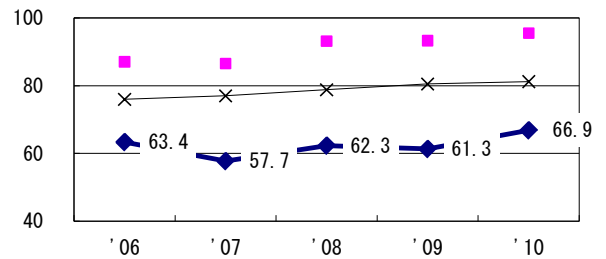
年次推移(年)	'06	'07	'08	'09	'10
新登録数	269	283	220	232	276
人口10万対率	18.4	19.5	15.2	16.2	19.3
新登録肺結核喀痰塗抹陽性数	99	95	75	90	105
人口10万対率	6.8	6.5	5.2	6.3	7.3



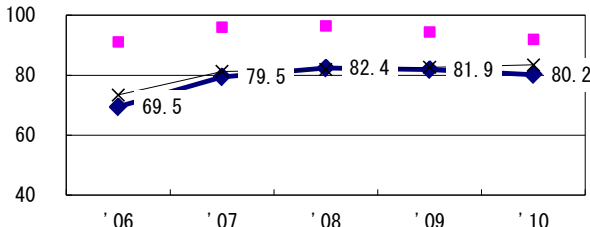
新登録有症状肺結核中発見の遅れ3か月以上割合



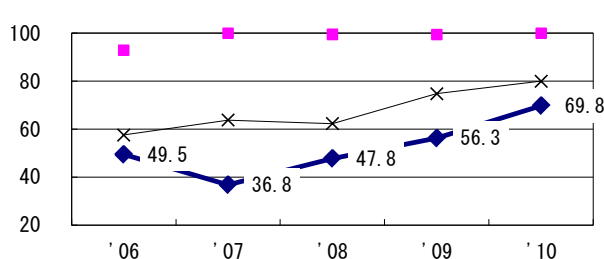
新登録80歳未満全結核中PZAを加えた4剤処方割合 (治療無し・不明除く\*)



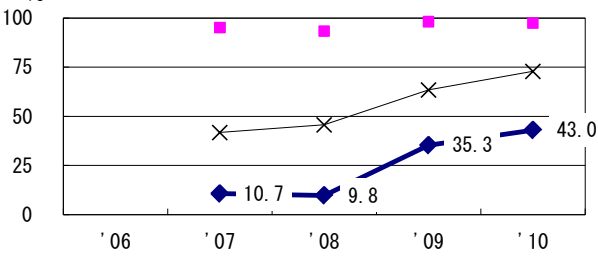
新登録肺結核中菌陽性割合



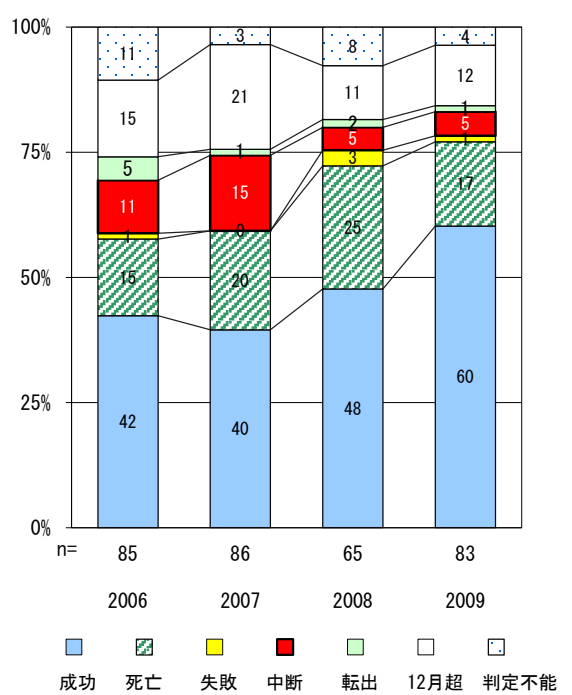
新登録肺結核中培養検査結果把握(陽性/陰性)割合



新登録肺結核培養陽性中薬剤感受性結果入力割合



前年登録喀痰塗抹陽性初回治療者の治療成績



● 愛媛    ■ 最良県市    × 全国

	'06	'07	'08	'09	'10	登録年	'07	'08	'09	全国
† 発見の遅れ情報不明(%)	0.0	2.7	11.1	31.0	41.5	前年登録者全結核治療期間中央値(日)	281	295	282	(270)
‡ 治療無し・不明(%)	6.0	0.5	2.1	0.7	1.7	前年登録者肺結核退院者入院期間中央値(日)	43	46	55	(68)