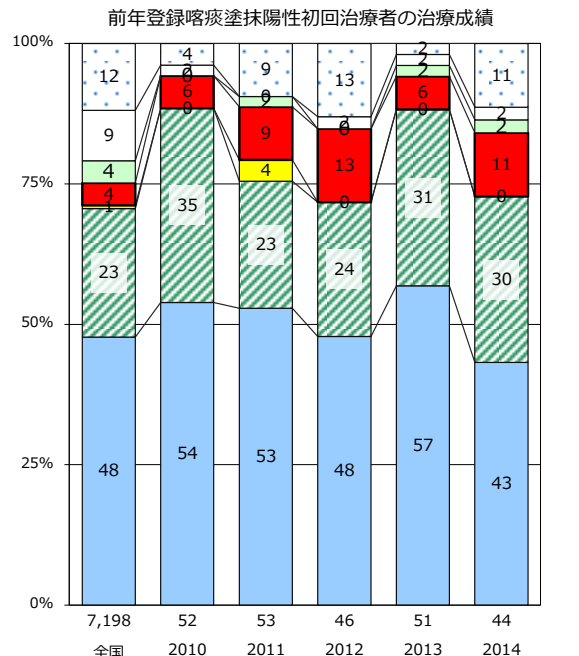
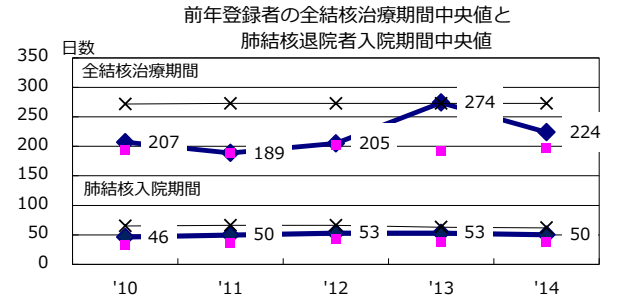
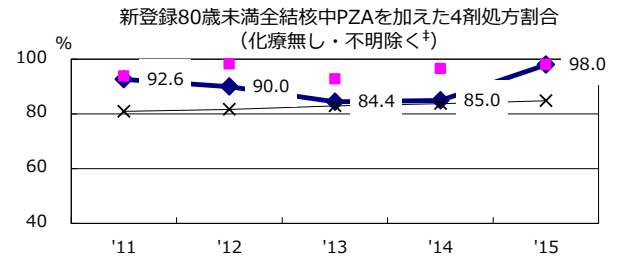
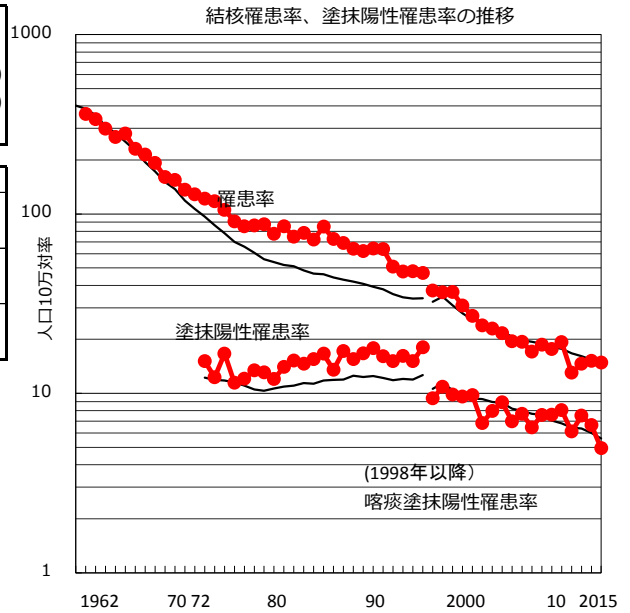
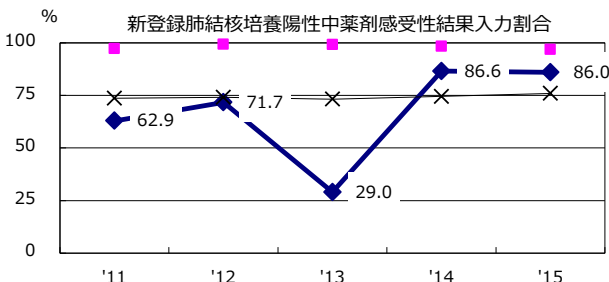
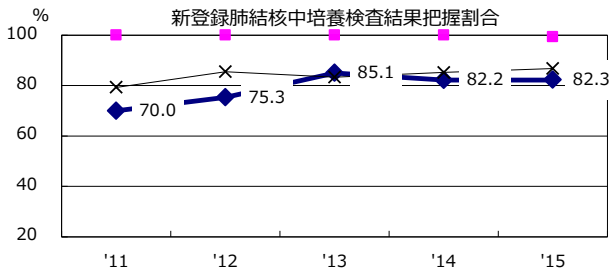
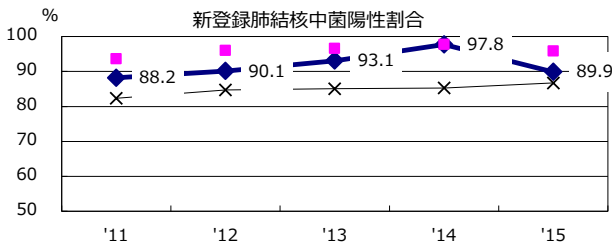
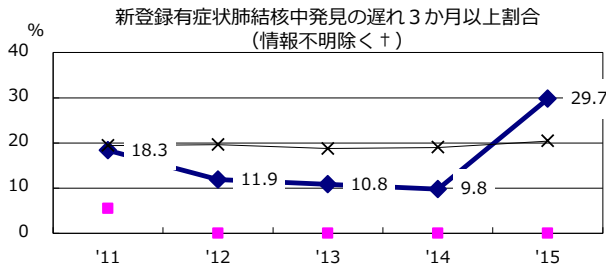
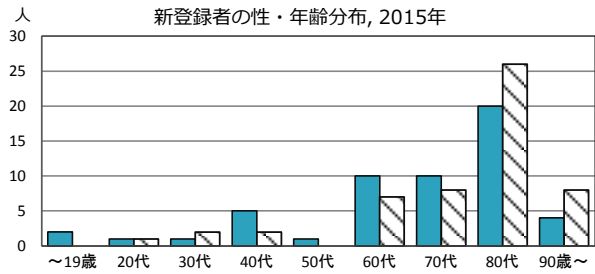


2015年 疫学統計			
人口	728,461	人	(全国)
新登録中外国人	3	名	2.8% (6.4%)
新登録中ホームレス経験あり	0	名	0.0% (0.9%)
新登録30-59歳男中無職かつ生保	1	名	14.3% (9.0%)

年次推移(年)	'11	'12	'13	'14	'15
新登録数	146	98	109	112	108
人口10万対率	19.2	13.0	14.6	15.2	14.8
新登録肺結核喀痰塗抹陽性数	61	46	56	49	36
人口10万対率	8.0	6.1	7.5	6.6	4.9
潜在性結核	32	27	10	18	9
人口10万対率	4.2	3.6	1.3	2.4	1.2



† 発見の遅れ情報不明(%) '11 28.6 '12 10.6 '13 51.3 '14 45.3 '15 39.3

‡ 化療無し・不明(%) '11 1.4 '12 2.0 '13 2.2 '14 1.6 '15 0.0