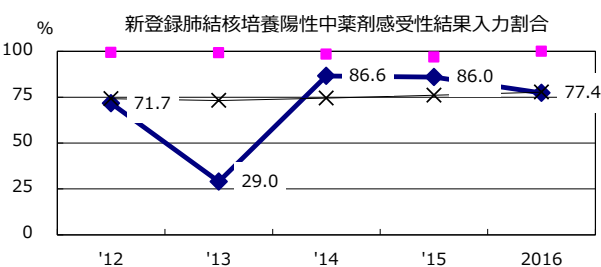
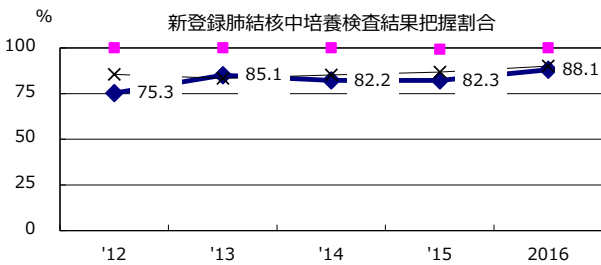
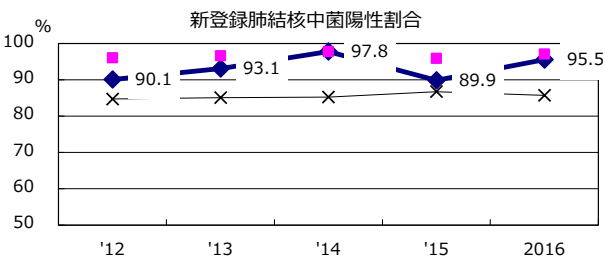
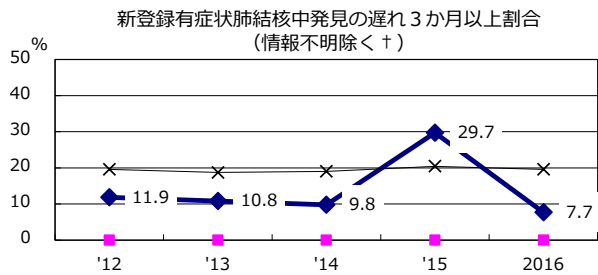
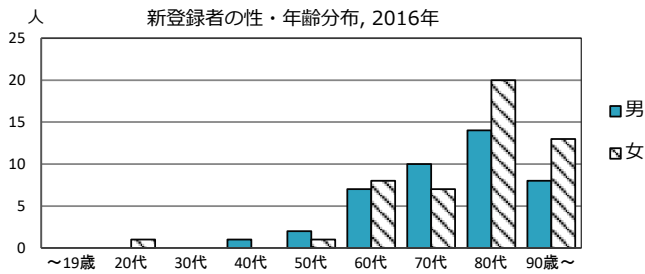
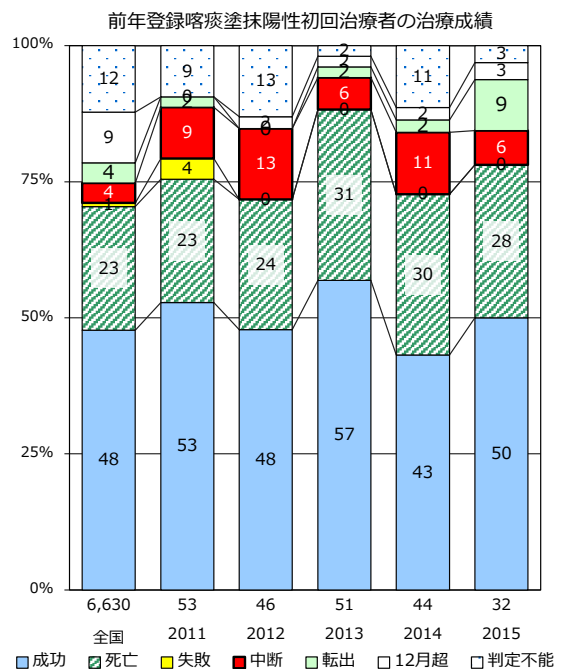
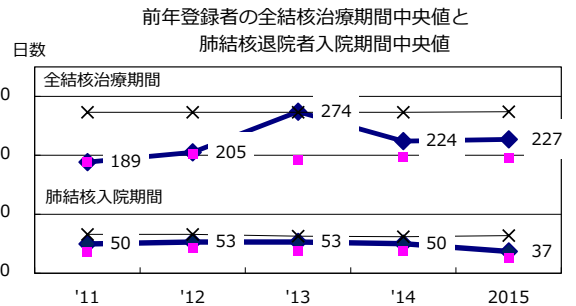
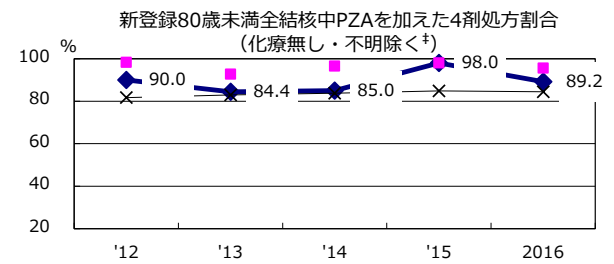
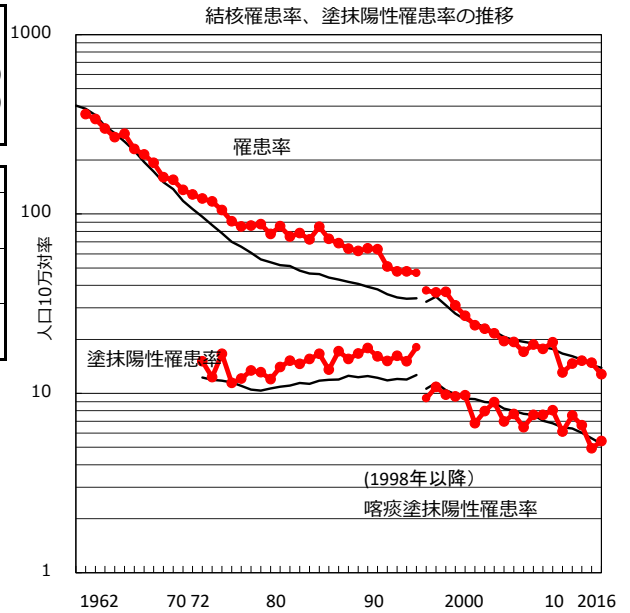


2016年 疫学統計				
人口	720,972	人		(全国)
新登録中外国人	1	名	1.1%	(7.6%)
新登録中ホームレス経験あり	2	名	2.2%	(1.0%)
新登録30-59歳男中無職かつ生保	0	名	0.0%	(7.7%)

年次推移(年)	'12	'13	'14	'15	2016
新登録数	98	109	112	108	92
人口10万対率	13.0	14.6	15.2	14.8	12.8
新登録肺結核喀痰塗抹陽性数	46	56	49	36	39
人口10万対率	6.1	7.5	6.6	4.9	5.4
潜在性結核	27	10	18	9	26
人口10万対率	3.6	1.3	2.4	1.2	3.6



◆ 高知    ■ 最良県市    × 全国



† 発見の遅れ情報不明(%)    '12    '13    '14    '15    2016  
 10.6    51.3    45.3    39.3    25.0

† 化療無し・不明(%)    '12    '13    '14    '15    2016  
 2.0    2.2    1.6    0.0    0.0