

結核管理図

平成22年

39

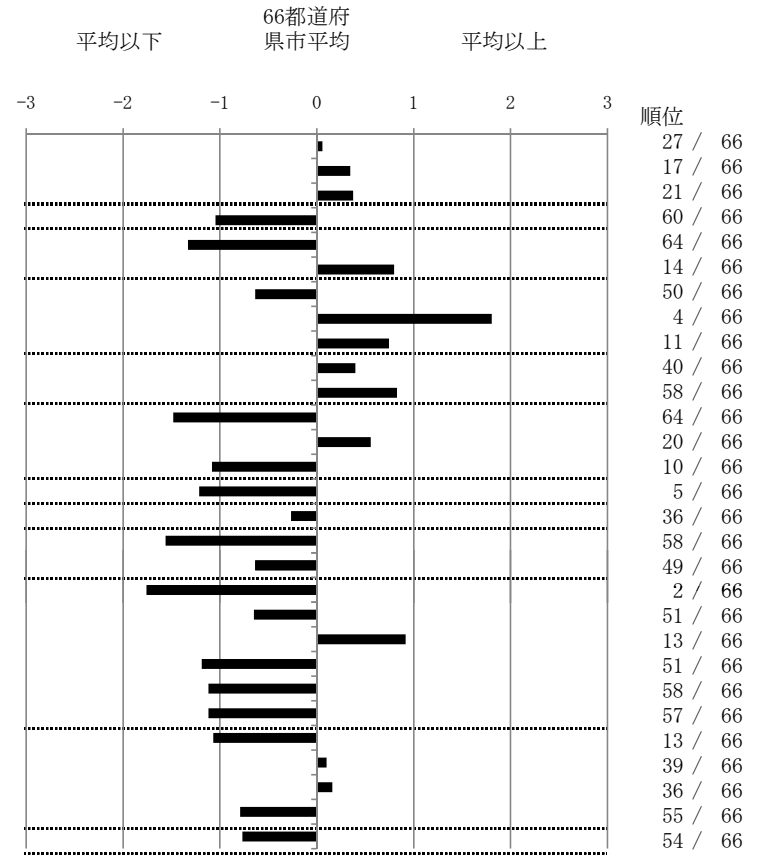
高知県

人口	764,596
新登録者数	135
罹患率(10万対)	17.7
年末活動性結核者数	80
有病率(10万対)	10.5
年末総登録数	286

	単位	指標値	66都道府 県市平均	基準化 偏差
蔓延状況				
1 全結核罹患率	10万対	17.66	17.34	0.06
2 喀痰塗抹陽性肺結核罹患率	10万対	7.59	6.73	0.34
3 結核死亡率	10万対	1.84	1.63	0.37
潜在性結核感染症				
4 潜在性結核感染症治療対象者届出率	10万対	1.70	3.42	-1.04
患者背景				
5 新登録中外国籍割合	%	0.74	3.66	-1.33
6 新登録中65歳以上割合	%	71.85	64.05	0.80
患者発見 発見の遅れ				
7 発病～初診2か月以上割合	%	11.39	15.85	-0.64
8 初診～診断1か月以上割合	%	35.23	22.75	1.81
9 発病～診断3か月以上割合	%	22.78	17.34	0.74
接触者健診				
10 新肺結核中接触者健診発見割合	%	2.63	3.39	-0.40
11 新登録患者1名あたり接触者健診実施数	延人数	3.69	6.81	-0.83
診断				
12 新登録中肺外結核割合	%	15.56	22.63	-1.48
13 新肺結核中再治療割合	%	9.65	8.09	0.56
14 新肺結核中菌陽性割合	%	89.47	84.32	1.08
治療				
15 全結核80歳未満中Z含む4剤処方割合	%	85.71	77.06	1.21
入院期間	日	64.00	68.64	-0.27
治療期間	日	222.00	263.08	-1.56
17 前年全結核治療完遂継続者治療期間中央値	日	222.00	263.08	-1.56
18 年末活動性全結核中2年以上治療割合	%	1.25	2.10	-0.64
治療成績				
19 肺喀塗陽性初回コホート治療成功割合	%	65.38	51.33	1.76
20 肺喀塗陽性初回コホート死亡割合	%	17.31	20.52	-0.65
21 肺喀塗陽性初回コホート失敗脱落割合	%	7.69	4.88	0.92
22 肺喀塗陽性初回コホート転出割合	%	0.00	2.58	-1.19
23 肺喀塗陽性初回コホート12か月超治療割合	%	5.77	11.01	-1.12
24 肺喀塗陽性初回コホート判定不能割合	%	3.85	9.68	-1.12
情報管理				
25 新肺有症状中発見遅れ期間把握割合	%	89.77	66.09	1.07
26 新肺結核中培養等検査結果把握割合	%	77.19	78.75	-0.10
27 新肺培養陽性中薬剤感受性結果把握割合	%	62.50	65.50	-0.16
28 年末総登録中病状不明割合	%	5.24	13.08	-0.79
その他				
29 年末活動性全結核中生活保護割合	%	2.50	6.47	-0.77

- 3. 結核死亡率は人口動態による。
- 11. この指標値は前年の成績であり、接触者健診実施数は地域保健・健康増進事業報告の定期外健診実施総数より抜粋した。
- 16. 前年の新登録肺結核患者で登録時入院患者が対象である。
- 17. 前年の新登録患者で登録時入院または外来の患者が対象である。
- 19～24. 前年の新登録喀痰塗抹陽性肺結核初回治療患者が対象である。

指定都市別掲66都道府県市版



グラフと偏差の符号が逆：      順位は指標値  
指標値番号：10, 11, 14, 15, 19, 25, 26, 27      による降順位