

結核管理図

平成23年

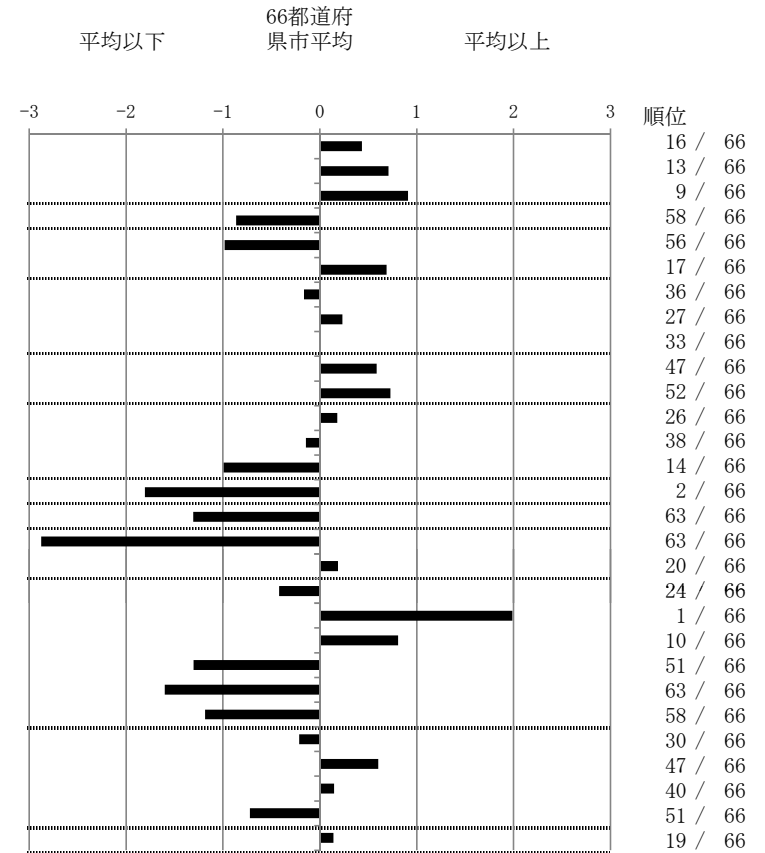
39

高知県

		単位	指標値	66都道府 県市平均	基準化 偏差
人口	758,469				
新登録者数	146				
罹患率(10万対)	19.2				
年末活動性結核者数	99				
有病率(10万対)	13.1				
年末総登録数	308				
蔓延状況	1 全結核罹患率	10万対	19.25	16.97	0.44
	2 喀痰塗抹陽性肺結核罹患率	10万対	8.04	6.41	0.71
	3 結核死亡率	10万対	2.25	1.70	0.91
潜在性結核感染症	4 潜在性結核感染症治療対象者届出率	10万対	4.22	7.81	-0.86
患者背景	5 新登録中外国籍割合	%	1.37	3.72	-0.98
	6 新登録中65歳以上割合	%	71.23	64.97	0.69
患者発見 発見の遅れ	7 発病～初診2か月以上割合	%	16.67	17.79	-0.16
	8 初診～診断1か月以上割合	%	25.00	23.47	0.23
	9 発病～診断3か月以上割合	%	18.33	18.27	0.01
接触者健診	10 新肺結核中接触者健診発見割合	%	2.73	4.54	-0.59
	11 新登録患者1名あたり接触者健診実施数	延人数	3.88	6.36	-0.73
診断	12 新登録中肺外結核割合	%	24.66	23.74	0.18
	13 新肺結核中再治療割合	%	7.27	7.68	-0.14
	14 新肺結核中菌陽性割合	%	88.18	83.50	0.99
治療 化療	15 新全結核80歳未満中Z含む4剤処方割合	%	91.30	76.84	1.81
入院期間	16 前年登録肺結核退院者入院期間中央値	日	46.00	67.97	-1.31
治療期間	17 前年全結核治療完遂継続者治療期間中央値	日	207.00	266.35	-2.88
	18 年末活動性全結核中2年以上治療割合	%	2.02	1.77	0.19
治療成績	19 肺喀塗陽性初回コホート治療成功割合	%	53.85	50.39	0.42
	20 肺喀塗陽性初回コホート死亡割合	%	34.62	23.09	1.99
	21 肺喀塗陽性初回コホート失敗脱落割合	%	5.77	3.44	0.81
	22 肺喀塗陽性初回コホート転出割合	%	0.00	2.35	-1.30
	23 肺喀塗陽性初回コホート12か月超治療割合	%	1.92	10.18	-1.60
	24 肺喀塗陽性初回コホート判定不能割合	%	3.85	10.55	-1.19
情報管理	25 新肺有症状中発見遅れ期間把握割合	%	71.43	66.77	0.21
	26 新肺結核中培養等検査結果把握割合	%	70.00	79.04	-0.60
	27 新肺培養陽性中薬剤感受性結果把握割合	%	62.90	65.71	-0.15
	28 年末総登録中病状不明割合	%	4.87	11.95	-0.72
その他	29 年末活動性全結核中生活保護割合	%	7.07	6.34	0.14

- 3. 結核死亡率は人口動態による。
- 11. この指標値は前年の成績であり、接触者健診実施数は地域保健・健康増進事業報告の定期外健診実施総数より抜粋した。
- 16. 前年の新登録肺結核患者で登録時入院患者が対象である。
- 17. 前年の新登録患者で登録時入院または外来の患者が対象である。
- 19～24. 前年の新登録肺結核初回治療患者が対象である。

指定都市別掲66都道府県市版



グラフと偏差の符号が逆：  
指標値番号：10, 11, 14, 15, 19, 25, 26, 27

順位は指標値  
による降順位