

結核管理図

平成28年

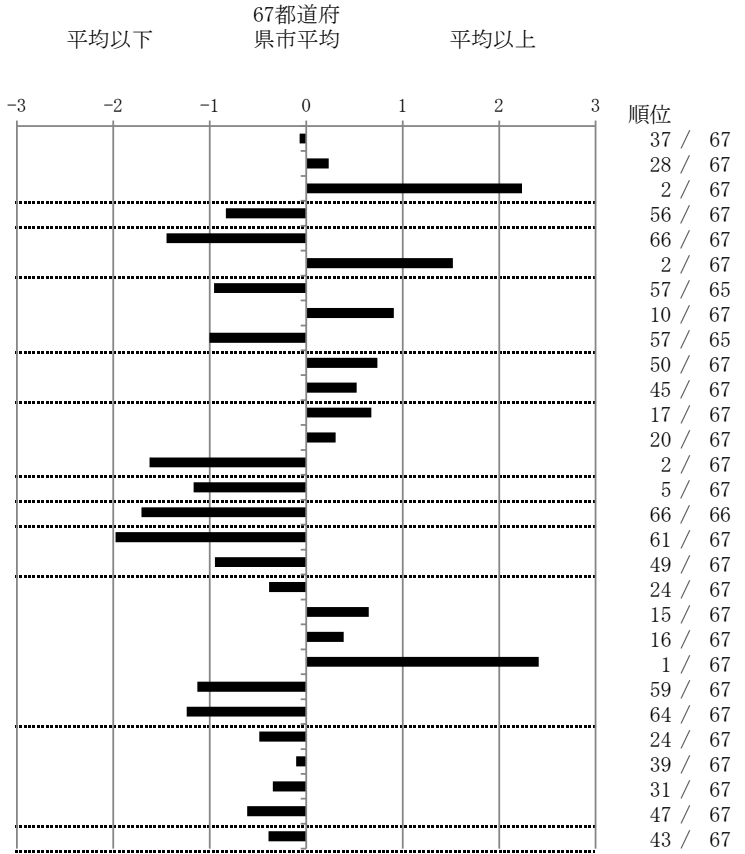
39

高知県

		単位	指標値	67都道府 県市平均	基準化 偏差	
人口			720,972			
新登録者数			92			
罹患率(10万対)			12.8			
年末活動性結核者数			59			
有病率(10万対)			8.2			
年末総登録数			226			
蔓延状況	1	全結核罹患率	10万対	12.76	13.04	-0.07
	2	喀痰塗抹陽性肺結核罹患率	10万対	5.41	4.99	0.23
	3	結核死亡率	10万対	2.79	1.49	2.24
潜在性結核感染症	4	潜在性結核感染症治療対象者届出率	10万対	3.61	5.39	-0.83
患者背景	5	新登録中外国出生者割合	%	1.09	6.89	-1.45
	6	新登録中65歳以上割合	%	84.78	71.89	1.52
患者発見 発見の遅れ	7	発病～初診2か月以上割合	%	7.69	15.99	-0.96
	8	初診～診断1か月以上割合	%	26.00	20.76	0.91
	9	発病～診断3か月以上割合	%	7.69	15.61	-1.00
接触者健診	10	新肺結核中接触者健診発見割合	%	1.49	3.63	-0.74
	11	新登録患者1名あたり接触者健診実施数	延人数	6.47	8.68	-0.52
診断	12	新登録中肺外結核割合	%	27.17	23.92	0.68
	13	新肺結核中再治療割合	%	5.97	5.19	0.30
	14	新肺結核中菌陽性割合	%	95.52	87.59	1.62
治療	15	新全結核80歳未満中Z含む4剤処方割合	%	89.19	80.98	1.17
入院期間	16	前年登録肺結核退院者入院期間中央値	日	37.00	64.28	-1.71
治療期間	17	前年全結核治療完遂継続者治療期間中央値	日	227.00	267.62	-1.98
	18	年末活動性全結核中2年以上治療割合	%	0.00	1.09	-0.95
治療成績	19	肺喀塗陽性初回コホート治療成功割合	%	50.00	46.40	0.38
	20	肺喀塗陽性初回コホート死亡割合	%	28.13	24.14	0.65
	21	肺喀塗陽性初回コホート失敗脱落割合	%	6.25	4.83	0.39
	22	肺喀塗陽性初回コホート転出割合	%	9.38	3.19	2.41
	23	肺喀塗陽性初回コホート12か月超治療割合	%	3.13	8.70	-1.13
	24	肺喀塗陽性初回コホート判定不能割合	%	3.13	12.75	-1.24
情報管理	25	新肺有症状中発見遅れ期間把握割合	%	75.00	62.40	0.49
	26	新肺結核中培養等検査結果把握割合	%	88.06	86.73	0.11
	27	新肺培養陽性中薬剤感受性結果把握割合	%	77.36	69.36	0.35
	28	年末総登録中病状不明割合	%	11.95	19.85	-0.61
その他	29	年末活動性全結核中生活保護割合	%	3.39	5.24	-0.39

- 3. 結核死亡率は人口動態による。
- 11. この指標値は前年の成績であり、接触者健診実施数は地域保健・健康増進事業報告の接触者健診実施総数より抜粋した。
- 16. 前年の新登録肺結核患者で登録時入院患者が対象である。
- 17. 前年の新登録患者で登録時入院または外来の患者が対象である。
- 19～24. 前年の新登録喀痰塗抹陽性肺結核初回治療患者が対象である。

指定都市別掲67都道府県市版



グラフと偏差の符号が逆：
 指標値番号：10, 11, 14, 15, 19, 25, 26, 27
 順位は指標値による降順位