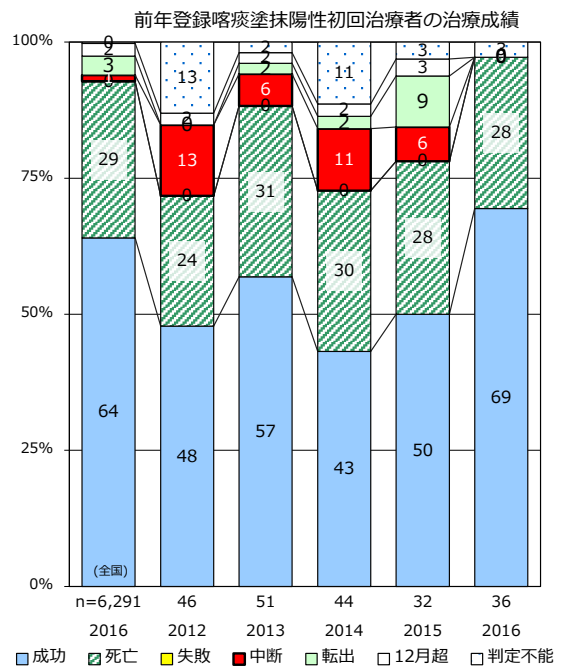
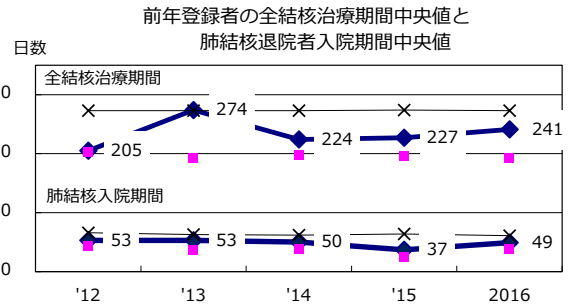
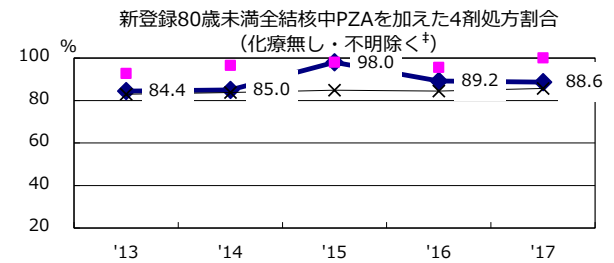
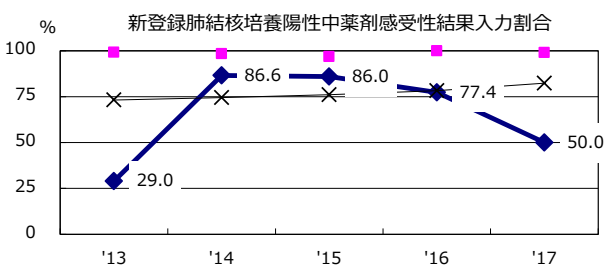
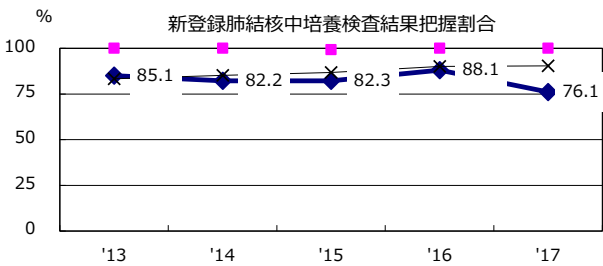
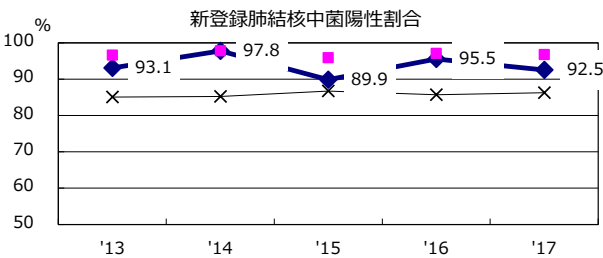
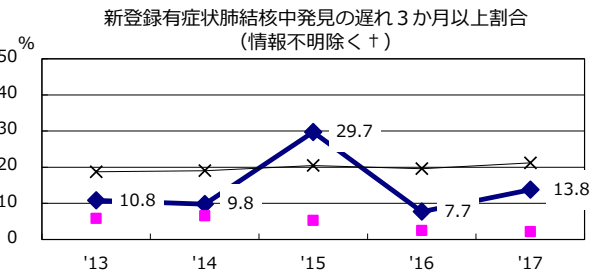
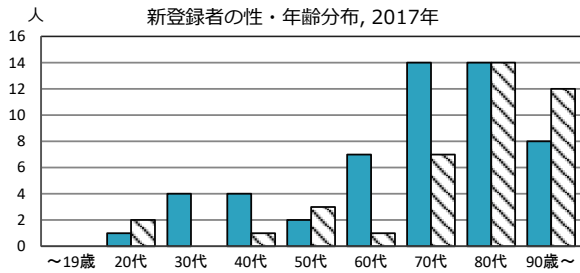
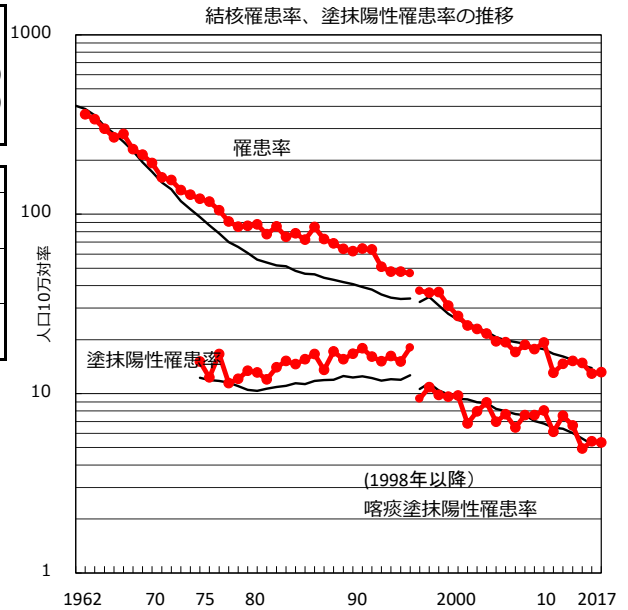


2017年 疫学統計			
人口	713,688	人	(全国)
新登録中外国人	5	名	5.3% (9.1%)
新登録中ホームレス経験あり	0	名	0.0% (0.9%)
新登録30-59歳男中無職かつ生保	0	名	0.0% (7.3%)

年次推移(年)	'13	'14	'15	'16	'17
新登録数	109	112	108	92	94
人口10万対率	14.6	15.2	14.8	12.9	13.2
新登録肺結核喀痰塗抹陽性数	56	49	36	39	38
人口10万対率	7.5	6.6	4.9	5.5	5.3
潜在性結核感染症	10	18	9	26	11
人口10万対率	1.3	2.4	1.2	3.6	1.5



† 発見の遅れ情報不明(%) '13 '14 '15 '16 '17  
51.3 45.3 39.3 25.0 46.3

† 化療無し・不明(%) '13 '14 '15 '16 '17  
2.2 1.6 0.0 0.0 4.3