

結核管理図

平成30年

39

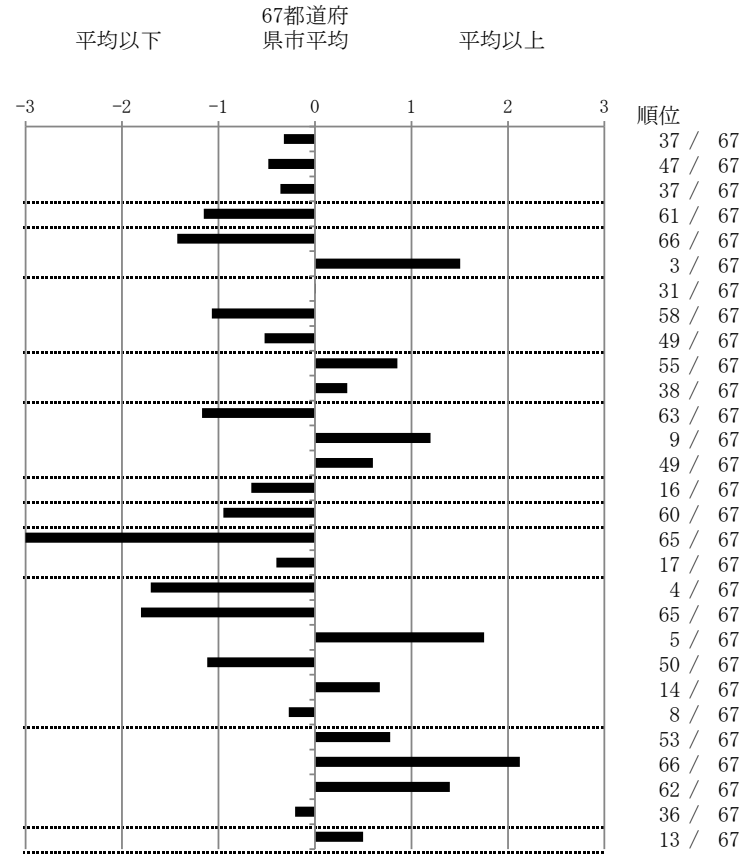
高知県

人口	706,126
新登録者数	74
罹患率(10万対)	10.5
年末活動性結核者数	51
有病率(10万対)	7.2
年末総登録数	174

	単位	指標値	67都道府 県市平均	基準化 偏差
蔓延状況				
1 全結核罹患率	10万対	10.48	11.62	-0.32
2 喀痰塗抹陽性肺結核罹患率	10万対	3.54	4.28	-0.48
3 結核死亡率	10万対	1.57	1.76	-0.36
潜在性結核感染症				
4 潜在性結核感染症治療対象者届出率	10万対	2.97	5.52	-1.15
患者背景				
5 新登録中外国出生者割合	%	1.35	9.71	-1.43
6 新登録中65歳以上割合	%	83.78	71.02	1.51
患者発見 発見の遅れ				
7 発病～初診2か月以上割合	%	18.18	18.09	0.01
8 初診～診断1か月以上割合	%	14.29	21.03	-1.07
9 発病～診断3か月以上割合	%	13.64	18.18	-0.52
接触者健診				
10 新肺結核中接触者健診発見割合	%	1.64	3.99	-0.85
11 新登録患者1名あたり接触者健診実施数	延人数	7.17	8.50	-0.34
診断				
12 新登録中肺外結核割合	%	17.57	24.47	-1.17
13 新肺結核中再治療割合	%	8.20	5.09	1.20
14 新肺結核中菌陽性割合	%	85.25	88.00	-0.60
治療				
15 新全結核80歳未満中Z含む4剤処方割合	%	87.50	82.14	0.66
入院期間				
16 前年登録肺結核退院者入院期間中央値	日	48.50	65.10	-0.95
治療期間				
17 前年全結核治療完遂継続者治療期間中央値	日	197.50	267.16	-3.42
18 年末活動性全結核中2年以上治療割合	%	0.00	0.29	-0.40
治療成績				
19 肺喀塗陽性初回コホート治療成功割合	%	75.68	64.10	1.70
20 肺喀塗陽性初回コホート死亡割合	%	16.22	29.08	-1.80
21 肺喀塗陽性初回コホート失敗脱落割合	%	2.70	0.75	1.75
22 肺喀塗陽性初回コホート転出割合	%	0.00	2.56	-1.12
23 肺喀塗陽性初回コホート12か月超治療割合	%	5.41	3.38	0.67
24 肺喀塗陽性初回コホート判定不能割合	%	0.00	0.13	-0.27
情報管理				
25 新肺有症状中発見遅れ期間把握割合	%	48.89	68.94	-0.78
26 新肺結核中培養等検査結果把握割合	%	73.77	91.05	-2.12
27 新肺培養陽性中薬剤感受性結果把握割合	%	57.14	78.16	-1.40
28 年末総登録中病状不明割合	%	15.52	18.29	-0.21
その他				
29 年末活動性全結核中生活保護割合	%	7.84	5.67	0.50

- 3. 結核死亡率は人口動態による。
- 11. この指標値は前年の成績であり、接触者健診実施数は地域保健・健康増進事業報告の接触者健診実施総数より抜粋した。
- 16. 前年の新登録肺結核患者で登録時入院患者が対象である。
- 17. 前年の新登録患者で登録時入院または外来の患者が対象である。
- 19～24. 前年の新登録肺結核初回治療患者が対象である。

指定都市別掲67都道府県市版



グラフと偏差の符号が逆：
 指標値番号：10, 11, 14, 15, 19, 25, 26, 27
 順位は指標値による降順位