

結核管理図

2019年

39

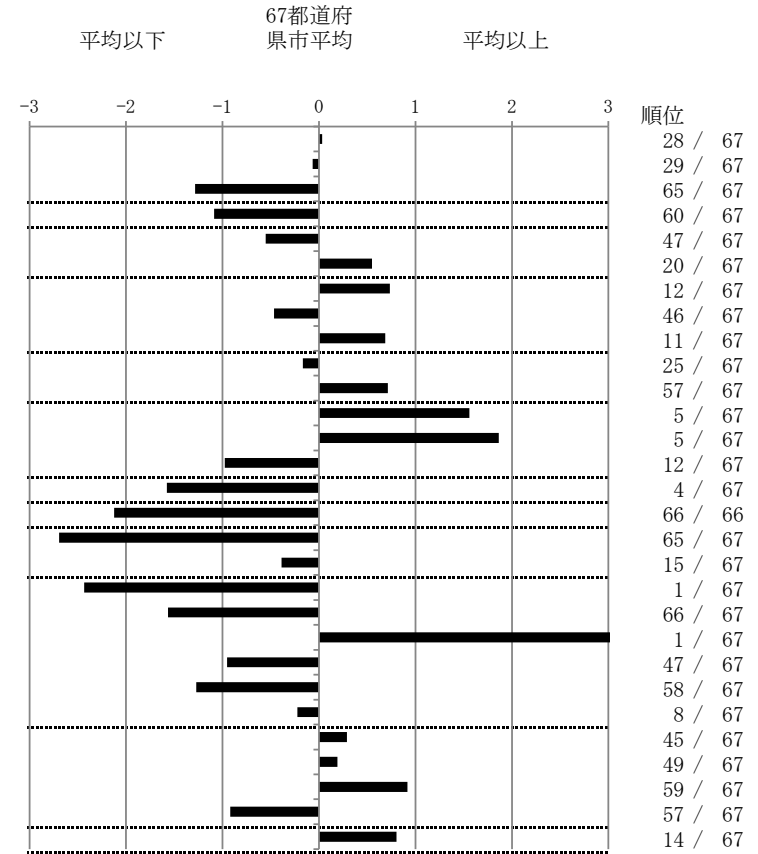
高知県

人口	698,029
新登録者数	77
罹患率(10万対)	11.0
年末活動性結核者数	44
有病率(10万対)	6.3
年末総登録数	178

	単位	指標値	67都道府 県市平均	基準化 偏差
蔓延状況				
1 全結核罹患率	10万対	11.03	10.93	0.03
2 喀痰塗抹陽性肺結核罹患率	10万対	3.87	3.97	-0.07
3 結核死亡率	10万対	0.87	1.72	-1.29
潜在性結核感染症				
4 潜在性結核感染症治療対象者届出率	10万対	3.44	5.75	-1.09
患者背景				
5 新登録中外国出生者割合	%	6.49	9.73	-0.55
6 新登録中65歳以上割合	%	75.32	70.80	0.55
患者発見 発見の遅れ				
7 発病～初診2か月以上割合	%	26.92	19.06	0.74
8 初診～診断1か月以上割合	%	17.07	20.12	-0.47
9 発病～診断3か月以上割合	%	26.92	19.00	0.69
接触者健診				
10 新肺結核中接触者健診発見割合	%	5.88	5.24	0.17
11 新登録患者1名あたり接触者健診実施数	延人数	5.32	8.49	-0.71
診断				
12 新登録中肺外結核割合	%	33.77	25.01	1.56
13 新肺結核中再治療割合	%	9.80	4.69	1.86
14 新肺結核中菌陽性割合	%	92.16	87.13	0.98
治療				
15 全結核80歳未満中Z含む4剤処方割合	%	94.87	84.89	1.58
入院期間				
16 前年登録肺結核退院者入院期間中央値	日	35.00	63.20	-2.12
治療期間				
17 前年全結核治療完遂継続者治療期間中央値	日	199.50	263.40	-2.69
18 年末活動性全結核中2年以上治療割合	%	0.00	0.21	-0.39
治療成績				
19 肺喀塗陽性初回コホート治療成功割合	%	78.26	60.18	2.44
20 肺喀塗陽性初回コホート死亡割合	%	17.39	30.80	-1.56
21 肺喀塗陽性初回コホート失敗脱落割合	%	4.35	0.57	3.37
22 肺喀塗陽性初回コホート転出割合	%	0.00	1.98	-0.95
23 肺喀塗陽性初回コホート12か月超治療割合	%	0.00	6.26	-1.27
24 肺喀塗陽性初回コホート判定不能割合	%	0.00	0.20	-0.22
情報管理				
25 新肺有症状中発見遅れ期間把握割合	%	59.09	66.39	-0.29
26 新肺結核中培養等検査結果把握割合	%	84.31	86.85	-0.19
27 新肺培養陽性中薬剤感受性結果把握割合	%	55.88	73.92	-0.92
28 年末総登録中病状不明割合	%	3.93	17.13	-0.92
その他				
29 年末活動性全結核中生活保護割合	%	9.09	5.57	0.80

- 3. 結核死亡率は人口動態による。
- 11. この指標値は前年の成績であり、接触者健診実施数は地域保健・健康増進事業報告の接触者健診実施総数より抜粋した。
- 16. 前年の新登録肺結核患者で登録時入院患者が対象である。
- 17. 前年の新登録患者で登録時入院または外来の患者が対象である。
- 19～24. 前年の新登録肺結核初回治療患者が対象である。

指定都市別掲67都道府県市版



グラフと偏差の符号が逆：  
 指標値番号：10, 11, 14, 15, 19, 25, 26, 27  
 順位は指標値による降順位