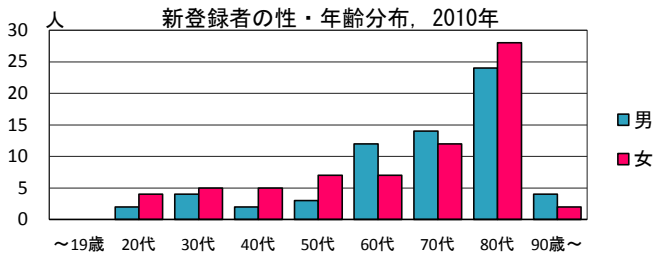
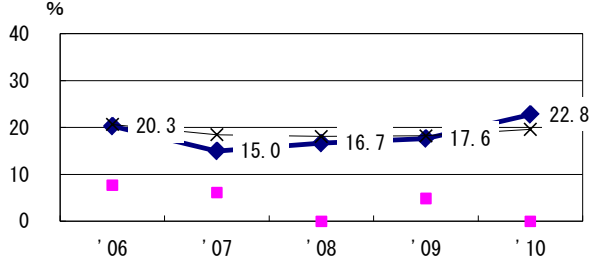


2010年 疫学統計			
人口	764,596	人	(全国)
新登録中外国人	1	名	0.7% (4.1%)
新登録中ホームレス経験あり	0	名	0.0% (1.4%)
新登録30-59歳男中無職かつ生保	1	名	11.1% (10.8%)

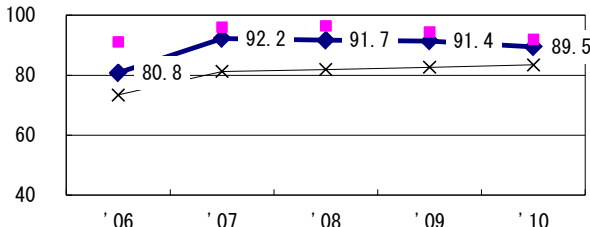
年次推移(年)	'06	'07	'08	'09	'10
新登録数	154	151	132	143	135
人口10万対率	19.5	19.3	17.1	18.7	17.7
新登録肺結核喀痰塗抹陽性数	55	60	50	58	58
人口10万対率	7.0	7.7	6.5	7.6	7.6



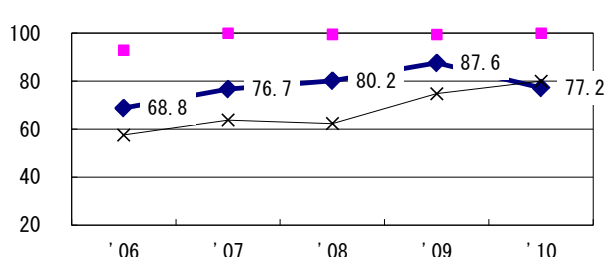
新登録有症状肺結核中発見の遅れ3か月以上割合



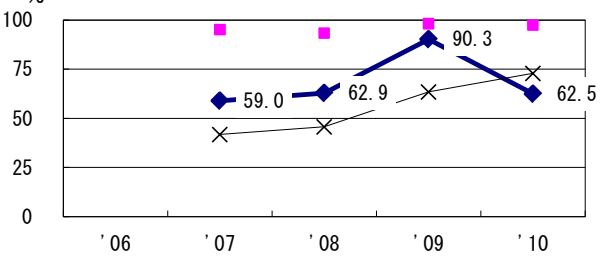
新登録肺結核中菌陽性割合



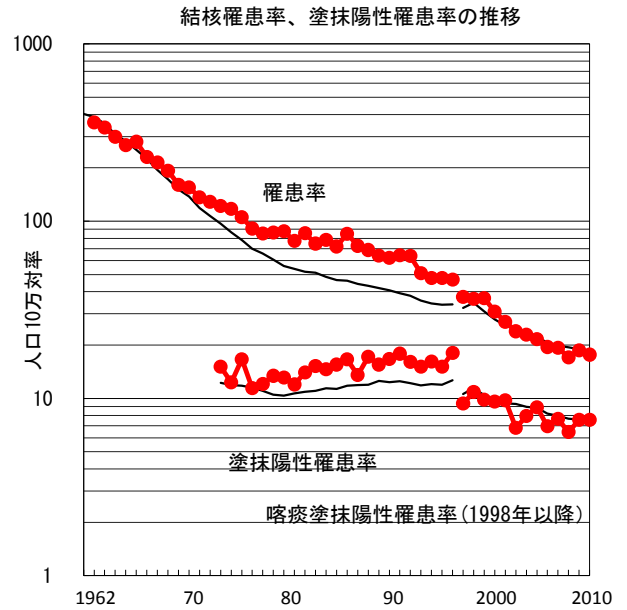
新登録肺結核中培養検査結果把握(陽性/陰性)割合



新登録肺結核培養陽性中薬剤感受性結果入力割合

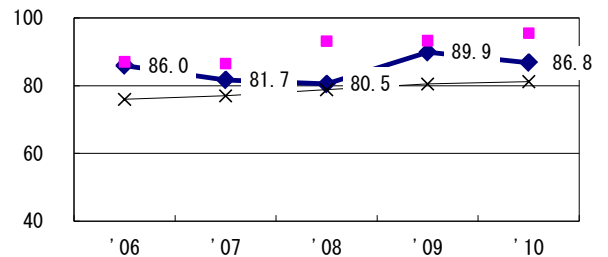


● 高知 ■ 最良縣市 × 全国

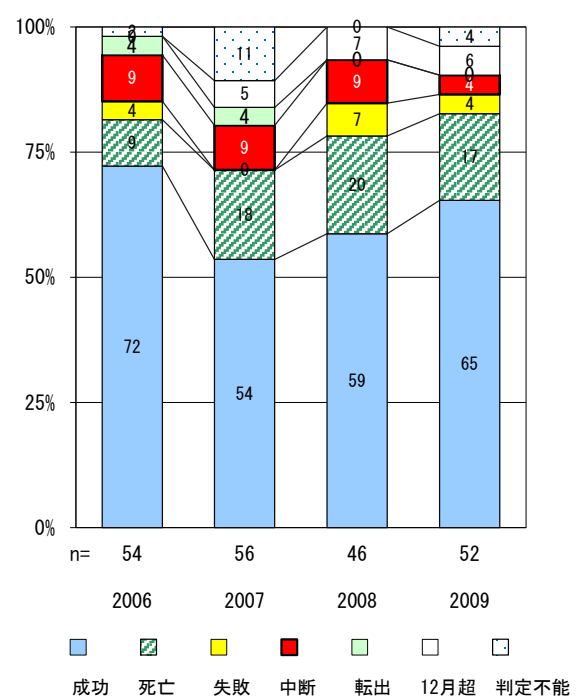


結核罹患率、塗抹陽性罹患率の推移

新登録80歳未満全結核中PZAを加えた4剤処方割合(化療無し・不明除く*)



前年登録喀痰塗抹陽性初回治療者の治療成績



	'06	'07	'08	'09	'10	登録年	'07	'08	'09	全国
† 発見の遅れ情報不明(%)	2.8	36.2	28.0	3.4	10.2	前年登録者全結核治療期間中央値(日)	212	207	222	(270)
‡ 化療無し・不明(%)	1.8	0.0	0.0	0.0	1.3	前年登録者肺結核退院者入院期間中央値(日)	49	57	64	(68)