

結核管理図

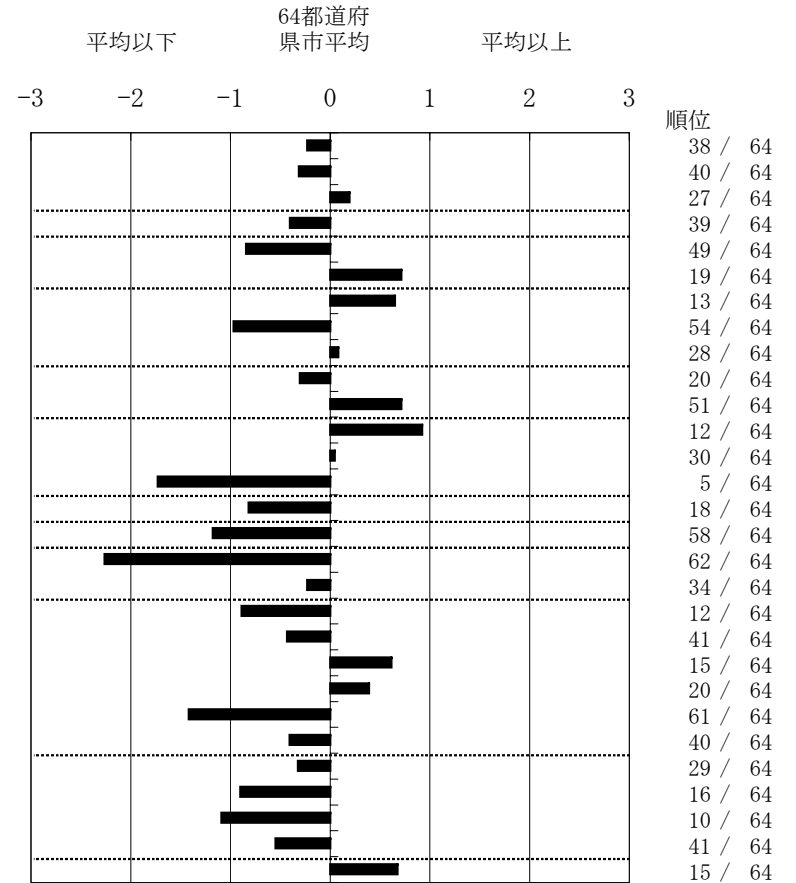
平成20年

指定都市別掲64都道府県市版

39

高知県

		単位	指標値	64都道府 県市平均	基準化 偏差
人口	773,436				
新登録者数	132				
罹患率(10万対)	17.1				
年末活動性結核者数	89				
有病率(10万対)	11.5				
年末総登録数	301				
<b>蔓延状況</b>					
1	全結核罹患率	10万対	17.07	18.49	-0.23
2	喀痰塗抹陽性肺結核罹患率	10万対	6.46	7.31	-0.31
3	結核死亡率	10万対	1.82	1.69	0.19
<b>潜在性結核感染症</b>					
4	潜在性結核感染症治療対象者届出率	10万対	2.59	3.47	-0.40
<b>患者背景</b>					
5	新登録中外国籍割合	%	1.52	3.63	-0.84
6	新登録中65歳以上割合	%	68.94	61.92	0.71
<b>患者発見 発見の遅れ</b>					
7	発病～初診2か月以上割合	%	20.75	16.76	0.65
8	初診～診断1か月以上割合	%	13.70	20.36	-0.97
9	発病～診断3か月以上割合	%	16.67	16.17	0.08
<b>接触者健診</b>					
10	新肺結核中接触者健診発見割合	%	4.17	3.56	0.30
11	新登録患者1名あたり接触者健診実施数 延人数		1.90	2.76	-0.71
<b>診断</b>					
12	新登録中肺外結核割合	%	27.27	22.89	0.92
13	新肺結核中再治療割合	%	8.33	8.18	0.05
14	新肺結核中菌陽性割合	%	91.67	82.88	1.73
<b>治療</b>					
15	新全結核80歳未満中Z含む4剤処方割合	%	80.52	73.38	0.82
16	前年登録肺結核退院者入院期間中央値	日	49.00	66.31	-1.18
17	前年全結核治療完遂継続者治療期間中央値	日	212.00	268.62	-2.26
18	年末活動性全結核中2年以上治療割合	%	2.25	2.65	-0.23
<b>治療成績</b>					
19	肺喀塗陽性初回コホート治療成功割合	%	53.57	44.84	0.89
20	肺喀塗陽性初回コホート死亡割合	%	17.86	19.95	-0.43
21	肺喀塗陽性初回コホート失敗脱落割合	%	8.93	6.44	0.62
22	肺喀塗陽性初回コホート転出割合	%	3.57	2.74	0.39
23	肺喀塗陽性初回コホート12か月超治療割合	%	5.36	12.40	-1.42
24	肺喀塗陽性初回コホート判定不能割合	%	10.71	13.63	-0.41
<b>情報管理</b>					
25	新肺有症状中発見遅れ期間把握割合	%	72.00	64.86	0.32
26	新肺結核中培養等検査結果把握割合	%	80.21	62.48	0.90
27	新肺培養陽性中薬剤感受性結果把握割合	%	62.90	35.99	1.09
28	年末総登録中病状不明割合	%	9.63	15.98	-0.55
<b>その他</b>					
29	年末活動性全結核中生活保護割合	%	8.99	5.81	0.68



- 3. 結核死亡率は人口動態による。
- 11. この指標値は前年の成績であり、接触者検診実施数は地域保健・老人保健事業報告の定期外患者家族検診実施数より抜粋した。
- 16. 前年の新登録肺結核患者で登録時入院患者が対象である。
- 17. 前年の新登録患者で登録時入院または外来の患者が対象である。
- 19～24. 前年の新登録喀痰塗抹陽性肺結核初回治療患者が対象である。

グラフと偏差の符号が逆： 順位は指標値  
指標値番号：10, 11, 14, 15, 19, 25, 26, 27 による降順位