

結核管理図

平成21年

39

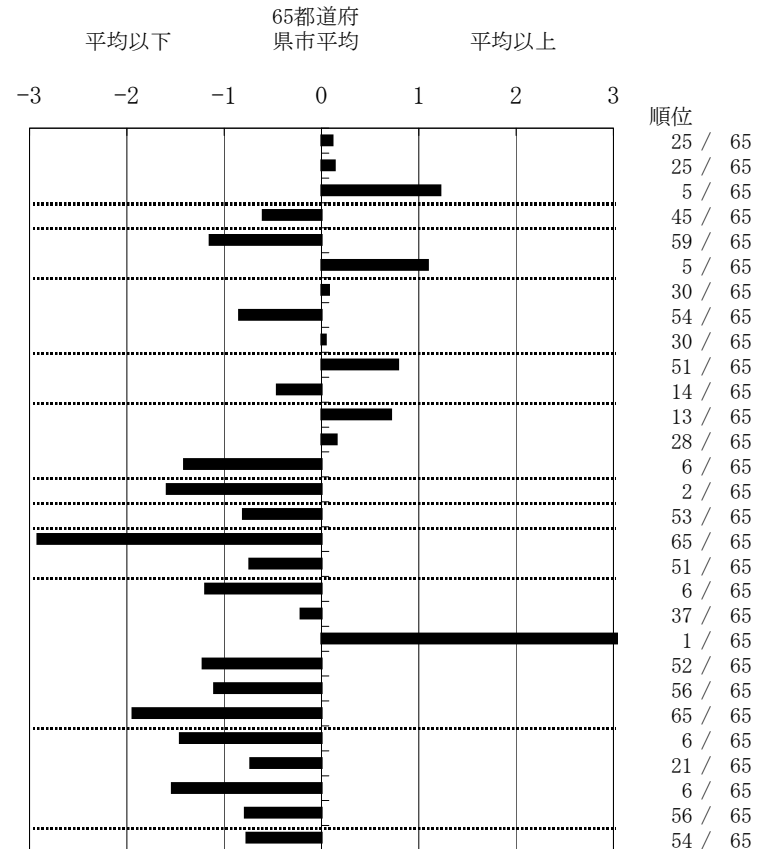
高知県

人口	766,461
新登録者数	143
罹患率(10万対)	18.7
年末活動性結核者数	82
有病率(10万対)	10.7
年末総登録数	293

	単位	指標値	65都道府 県市平均	基準化 偏差
蔓延状況				
1 全結核罹患率	10万対	18.66	18.00	0.11
2 喀痰塗抹陽性肺結核罹患率	10万対	7.57	7.19	0.14
3 結核死亡率	10万対	2.36	1.67	1.22
潜在性結核感染症				
4 潜在性結核感染症治療対象者届出率	10万対	2.09	2.88	-0.60
患者背景				
5 新登録中外国籍割合	%	0.70	3.69	-1.15
6 新登録中65歳以上割合	%	74.13	63.87	1.09
患者発見 発見の遅れ				
7 発病～初診2か月以上割合	%	17.65	17.15	0.08
8 初診～診断1か月以上割合	%	15.91	21.47	-0.85
9 発病～診断3か月以上割合	%	17.65	17.36	0.04
接触者健診				
10 新肺結核中接触者健診発見割合	%	1.90	3.13	-0.79
11 新登録患者1名あたり接触者健診実施数	延人数	9.95	7.81	0.46
診断				
12 新登録中肺外結核割合	%	26.57	23.32	0.71
13 新肺結核中再治療割合	%	8.57	8.02	0.16
14 新肺結核中菌陽性割合	%	91.43	83.84	1.41
治療				
15 新全結核80歳未満中Z含む4剤処方割合	%	89.87	76.31	1.59
入院期間				
16 前年登録肺結核退院者入院期間中央値	日	56.50	69.35	-0.81
治療期間				
17 前年全結核治療完遂継続者治療期間中央値	日	207.00	266.08	-2.92
18 年末活動性全結核中2年以上治療割合	%	1.22	2.51	-0.74
治療成績				
19 肺喀塗陽性初回コホート治療成功割合	%	58.70	47.96	1.19
20 肺喀塗陽性初回コホート死亡割合	%	19.57	20.71	-0.21
21 肺喀塗陽性初回コホート失敗脱落割合	%	15.22	5.29	3.15
22 肺喀塗陽性初回コホート転出割合	%	0.00	2.44	-1.22
23 肺喀塗陽性初回コホート12か月超治療割合	%	6.52	12.10	-1.10
24 肺喀塗陽性初回コホート判定不能割合	%	0.00	11.50	-1.94
情報管理				
25 新肺有症状中発見遅れ期間把握割合	%	96.59	63.99	1.45
26 新肺結核中培養等検査結果把握割合	%	87.62	75.44	0.73
27 新肺培養陽性中薬剤感受性結果把握割合	%	90.28	56.09	1.54
28 年末総登録中病状不明割合	%	5.80	14.97	-0.79
その他				
29 年末活動性全結核中生活保護割合	%	2.44	6.33	-0.77

- 3. 結核死亡率は人口動態による。
- 11. この指標値は前年の成績であり、接触者健診実施数は地域保健・健康増進事業報告の定期外健診実施総数より抜粋した。
- 16. 前年の新登録肺結核患者で登録時入院患者が対象である。
- 17. 前年の新登録患者で登録時入院または外来の患者が対象である。
- 19～24. 前年の新登録喀痰塗抹陽性肺結核初回治療患者が対象である。

指定都市別掲65都道府県市版



グラフと偏差の符号が逆：
指標値番号：10, 11, 14, 15, 19, 25, 26, 27

順位は指標値
による降順位