

結核管理図

平成24年

39

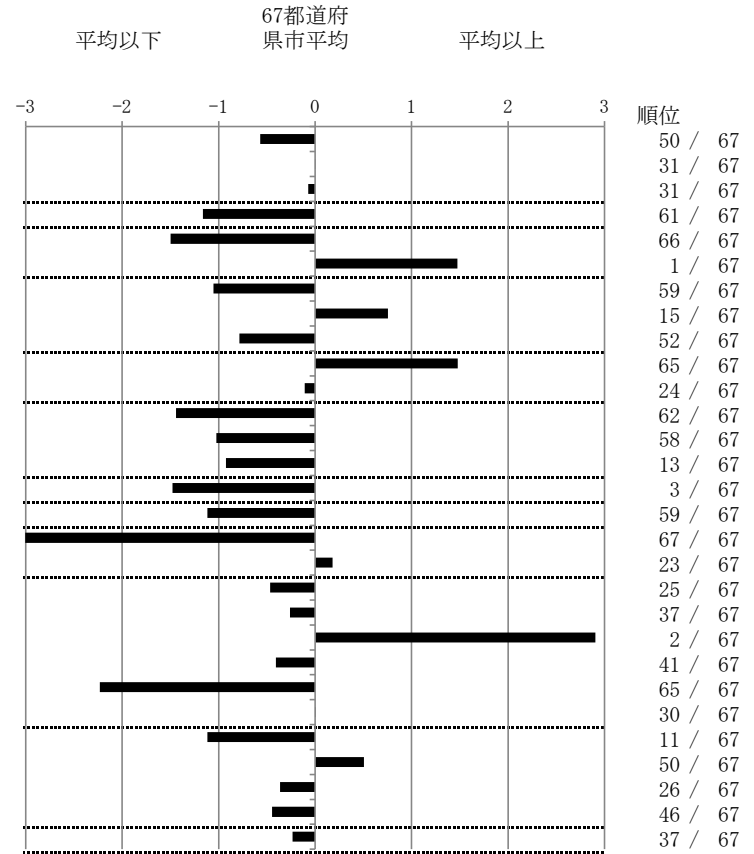
高知県

人口	751,641
新登録者数	98
罹患率(10万対)	13.0
年末活動性結核者数	56
有病率(10万対)	7.5
年末総登録数	284

	単位	指標値	67都道府 県市平均	基準化 偏差
蔓延状況				
1 全結核罹患率	10万対	13.04	15.92	-0.57
2 喀痰塗抹陽性肺結核罹患率	10万対	6.12	6.11	0.00
3 結核死亡率	10万対	1.60	1.64	-0.07
潜在性結核感染症				
4 潜在性結核感染症治療対象者届出率	10万対	3.59	6.88	-1.16
患者背景				
5 新登録中外国出生者割合	%	0.00	4.71	-1.50
6 新登録中65歳以上割合	%	79.59	67.00	1.48
患者発見 発見の遅れ				
7 発病～初診2か月以上割合	%	10.17	17.10	-1.05
8 初診～診断1か月以上割合	%	26.56	21.67	0.75
9 発病～診断3か月以上割合	%	11.86	17.44	-0.78
接触者健診				
10 新肺結核中接触者健診発見割合	%	0.00	4.12	-1.48
11 新登録患者1名あたり接触者健診実施数	延人数	9.97	9.40	0.11
診断				
12 新登録中肺外結核割合	%	17.35	24.42	-1.44
13 新肺結核中再治療割合	%	3.70	6.32	-1.02
14 新肺結核中菌陽性割合	%	90.12	85.85	0.92
治療				
15 新全結核80歳未満中Z含む4剤処方割合	%	88.24	78.03	1.48
入院期間				
16 前年登録肺結核退院者入院期間中央値	日	49.50	65.10	-1.12
治療期間				
17 前年全結核治療完遂継続者治療期間中央値	日	188.50	265.24	-3.39
18 年末活動性全結核中2年以上治療割合	%	1.79	1.52	0.18
治療成績				
19 肺喀塗陽性初回コホート治療成功割合	%	52.83	48.62	0.47
20 肺喀塗陽性初回コホート死亡割合	%	22.64	24.26	-0.26
21 肺喀塗陽性初回コホート失敗脱落割合	%	13.21	4.10	2.91
22 肺喀塗陽性初回コホート転出割合	%	1.89	2.92	-0.41
23 肺喀塗陽性初回コホート12か月超治療割合	%	0.00	10.69	-2.23
24 肺喀塗陽性初回コホート判定不能割合	%	9.43	9.40	0.01
情報管理				
25 新肺有症状中発見遅れ期間把握割合	%	89.39	66.67	1.12
26 新肺結核中培養等検査結果把握割合	%	75.31	82.46	-0.51
27 新肺培養陽性中薬剤感受性結果把握割合	%	71.70	64.06	0.36
28 年末総登録中病状不明割合	%	19.37	25.83	-0.45
その他				
29 年末活動性全結核中生活保護割合	%	5.36	6.52	-0.23

- 3. 結核死亡率は人口動態による。
- 11. この指標値は前年の成績であり、接触者健診実施数は地域保健・健康増進事業報告の定期外健診実施総数より抜粋した。
- 16. 前年の新登録肺結核患者で登録時入院患者が対象である。
- 17. 前年の新登録患者で登録時入院または外来の患者が対象である。
- 19～24. 前年の新登録喀痰塗抹陽性肺結核初回治療患者が対象である。

指定都市別掲67都道府県市版



グラフと偏差の符号が逆：
 指標値番号：10, 11, 14, 15, 19, 25, 26, 27
 順位は指標値
 による降順位