

結核管理図

平成27年

3

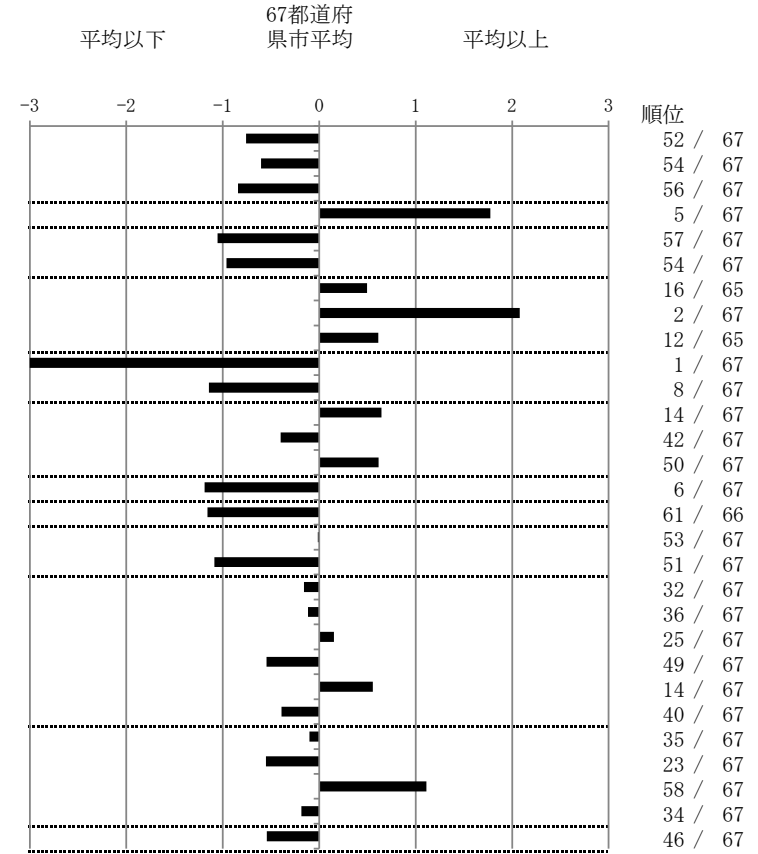
岩手県

人口	1,279,814
新登録者数	136
罹患率(10万対)	10.6
年末活動性結核者数	88
有病率(10万対)	6.9
年末総登録数	365

	単位	指標値	67都道府 県市平均	基準化 偏差
蔓延状況				
1 全結核罹患率	10万対	10.63	13.78	-0.76
2 喀痰塗抹陽性肺結核罹患率	10万対	4.22	5.42	-0.60
3 結核死亡率	10万対	1.02	1.53	-0.84
潜在性結核感染症				
4 潜在性結核感染症治療対象者届出率	10万対	8.13	4.85	1.77
患者背景				
5 新登録中外国出生者割合	%	2.21	5.82	-1.06
6 新登録中65歳以上割合	%	62.50	70.69	-0.96
患者発見 発見の遅れ				
7 発病～初診2か月以上割合	%	23.81	19.39	0.50
8 初診～診断1か月以上割合	%	34.92	20.56	2.08
9 発病～診断3か月以上割合	%	25.58	19.76	0.61
接触者健診				
10 新肺結核中接触者健診発見割合	%	13.13	3.26	4.21
11 新登録患者1名あたり接触者健診実施数	延人数	14.39	8.63	1.14
診断				
12 新登録中肺外結核割合	%	27.21	23.98	0.65
13 新肺結核中再治療割合	%	5.05	6.13	-0.40
14 新肺結核中菌陽性割合	%	84.85	87.55	-0.61
治療				
15 全結核80歳未満中Z含む4剤処方割合	%	90.00	81.49	1.19
入院期間				
16 前年登録肺結核退院者入院期間中央値	日	44.50	62.02	-1.16
治療期間				
17 前年全結核治療完遂継続者治療期間中央値	日	267.00	267.27	-0.01
18 年末活動性全結核中2年以上治療割合	%	0.00	1.32	-1.09
治療成績				
19 肺喀塗陽性初回コホート治療成功割合	%	49.12	47.87	0.16
20 肺喀塗陽性初回コホート死亡割合	%	22.81	23.54	-0.12
21 肺喀塗陽性初回コホート失敗脱落割合	%	5.26	4.77	0.15
22 肺喀塗陽性初回コホート転出割合	%	1.75	2.93	-0.55
23 肺喀塗陽性初回コホート12か月超治療割合	%	10.53	8.00	0.56
24 肺喀塗陽性初回コホート判定不能割合	%	10.53	12.89	-0.39
情報管理				
25 新肺有症状中発見遅れ期間把握割合	%	61.43	58.81	0.10
26 新肺結核中培養等検査結果把握割合	%	90.91	83.39	0.55
27 新肺培養陽性中薬剤感受性結果把握割合	%	47.14	67.84	-1.11
28 年末総登録中病状不明割合	%	16.71	19.08	-0.18
その他				
29 年末活動性全結核中生活保護割合	%	3.41	6.07	-0.54

- 3. 結核死亡率は人口動態による。
- 11. この指標値は前年の成績であり、接触者健診実施数は地域保健・健康増進事業報告の接触者健診実施総数より抜粋した。
- 16. 前年の新登録肺結核患者で登録時入院患者が対象である。
- 17. 前年の新登録患者で登録時入院または外来の患者が対象である。
- 19～24. 前年の新登録喀痰塗抹陽性肺結核初回治療患者が対象である。

指定都市別掲67都道府県市版



グラフと偏差の符号が逆：
 指標値番号：10, 11, 14, 15, 19, 25, 26, 27
 順位は指標値による降順位