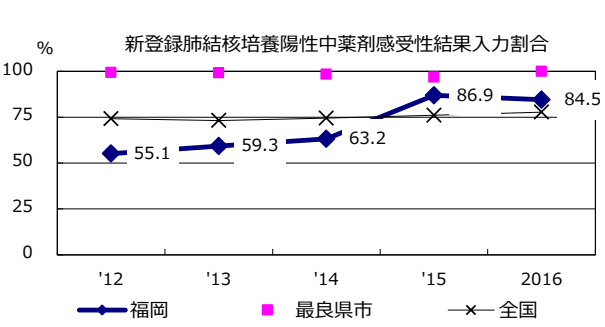
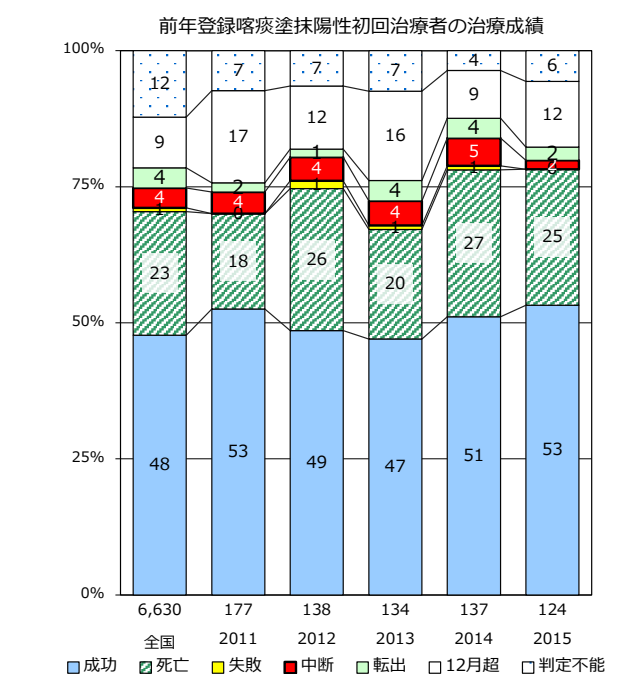
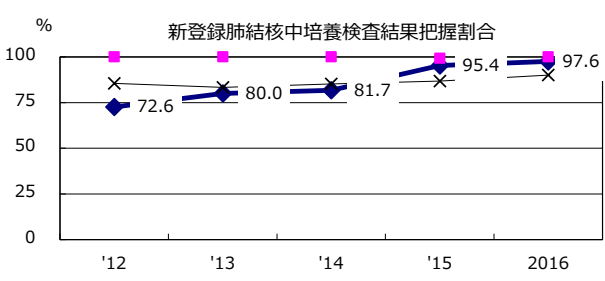
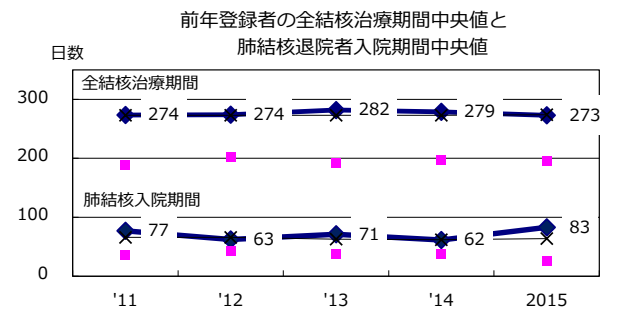
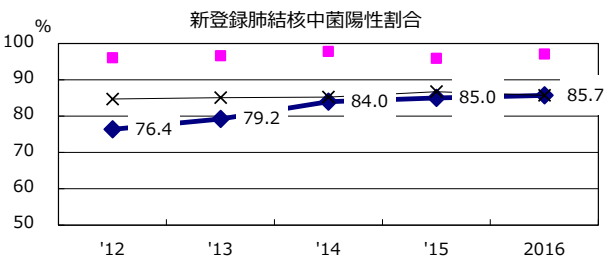
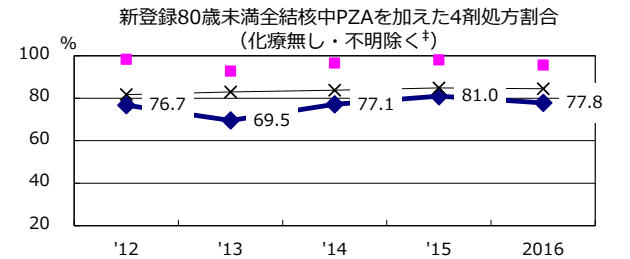
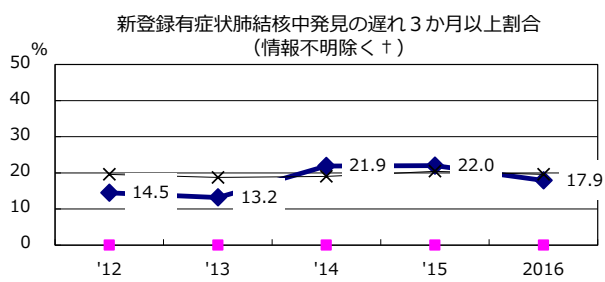
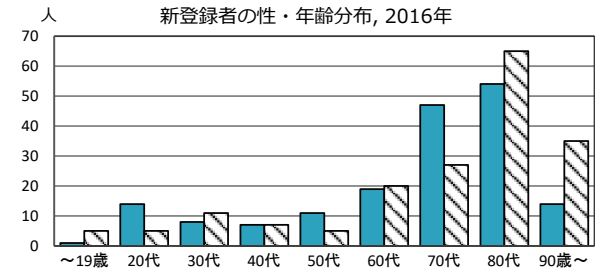
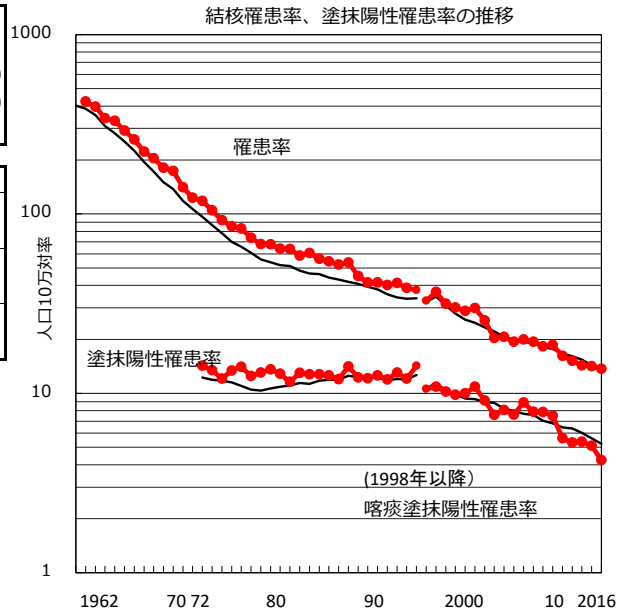


2016年 疫学統計				
人口	2,594,408	人	(全国)	
新登録中外国人	16	名	4.5%	(7.6%)
新登録中ホームレス経験あり	0	名	0.0%	(1.0%)
新登録30-59歳男中無職かつ生保	1	名	3.8%	(7.7%)

年次推移(年)	'12	'13	'14	'15	2016
新登録数	424	397	373	369	355
人口10万対率	16.2	15.2	14.3	14.2	13.7
新登録肺結核喀痰塗抹陽性数	147	139	140	133	110
人口10万対率	5.6	5.3	5.4	5.1	4.2
潜在性結核	194	143	134	118	118
人口10万対率	7.4	5.5	5.1	4.5	4.5



† 発見の遅れ情報不明(%) '12 '13 '14 '15 2016  
 20.1 30.3 41.8 13.6 3.1

‡ 化療無・不明(%) '12 '13 '14 '15 2016  
 1.9 1.3 1.5 2.9 1.1