

結核管理図

平成22年

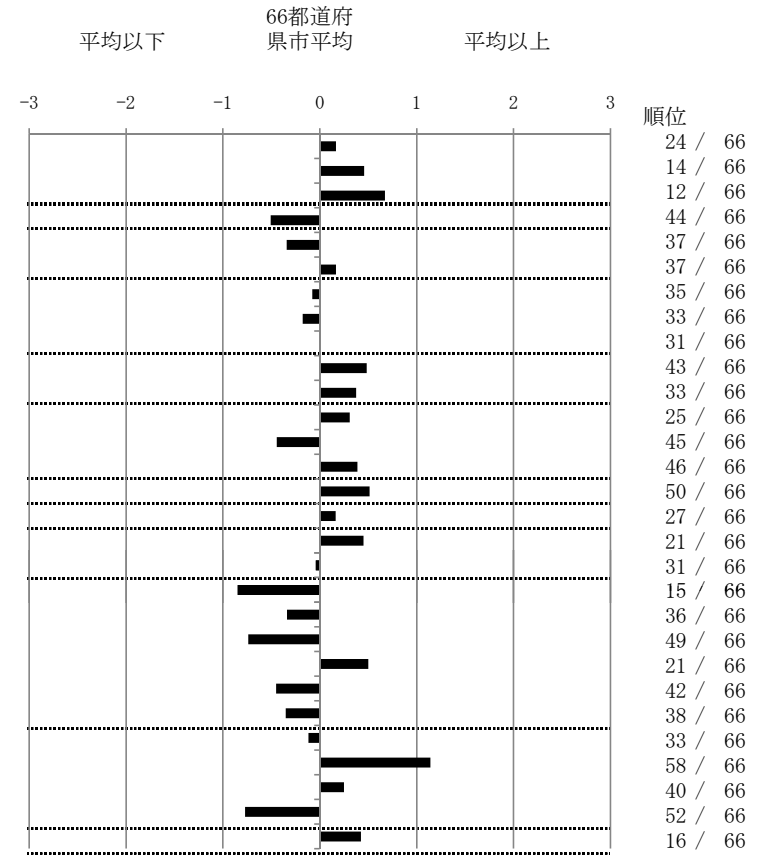
40

福岡県

		単位	指標値	66都道府 県市平均	基準化 偏差
人口	2,631,690				
新登録者数	481				
罹患率(10万対)	18.3				
年末活動性結核者数	392				
有病率(10万対)	14.9				
年末総登録数	1,069				
蔓延状況	1 全結核罹患率	10万対	18.28	17.34	0.17
	2 喀痰塗抹陽性肺結核罹患率	10万対	7.87	6.73	0.46
	3 結核死亡率	10万対	2.01	1.63	0.67
潜在性結核感染症	4 潜在性結核感染症治療対象者届出率	10万対	2.58	3.42	-0.51
患者背景	5 新登録中外国籍割合	%	2.91	3.66	-0.34
	6 新登録中65歳以上割合	%	65.70	64.05	0.17
患者発見 発見の遅れ	7 発病～初診2か月以上割合	%	15.30	15.85	-0.08
	8 初診～診断1か月以上割合	%	21.54	22.75	-0.18
	9 発病～診断3か月以上割合	%	17.39	17.34	0.01
接触者健診	10 新肺結核中接触者健診発見割合	%	2.47	3.39	-0.49
	11 新登録患者1名あたり接触者健診実施数	延人数	5.40	6.81	-0.38
診断	12 新登録中肺外結核割合	%	24.12	22.63	0.31
	13 新肺結核中再治療割合	%	6.85	8.09	-0.45
	14 新肺結核中菌陽性割合	%	82.47	84.32	-0.39
治療	15 新全結核80歳未満中Z含む4剤処方割合	%	73.40	77.06	-0.51
入院期間	16 前年登録肺結核退院者入院期間中央値	日	71.50	68.64	0.16
治療期間	17 前年全結核治療完遂継続者治療期間中央値	日	275.00	263.08	0.45
	18 年末活動性全結核中2年以上治療割合	%	2.04	2.10	-0.04
治療成績	19 肺喀塗陽性初回コホート治療成功割合	%	58.12	51.33	0.85
	20 肺喀塗陽性初回コホート死亡割合	%	18.85	20.52	-0.34
	21 肺喀塗陽性初回コホート失敗脱落割合	%	2.62	4.88	-0.74
	22 肺喀塗陽性初回コホート転出割合	%	3.66	2.58	0.50
	23 肺喀塗陽性初回コホート12か月超治療割合	%	8.90	11.01	-0.45
	24 肺喀塗陽性初回コホート判定不能割合	%	7.85	9.68	-0.35
情報管理	25 新肺有症状中発見遅れ期間把握割合	%	68.66	66.09	0.12
	26 新肺結核中培養等検査結果把握割合	%	61.37	78.75	-1.14
	27 新肺培養陽性中薬剤感受性結果把握割合	%	60.85	65.50	-0.25
	28 年末総登録中病状不明割合	%	5.43	13.08	-0.77
その他	29 年末活動性全結核中生活保護割合	%	8.67	6.47	0.43

- 3. 結核死亡率は人口動態による。
- 11. この指標値は前年の成績であり、接触者健診実施数は地域保健・健康増進事業報告の定期外健診実施総数より抜粋した。
- 16. 前年の新登録肺結核患者で登録時入院患者が対象である。
- 17. 前年の新登録患者で登録時入院または外来の患者が対象である。
- 19～24. 前年の新登録喀痰塗抹陽性肺結核初回治療患者が対象である。

指定都市別掲66都道府県市版



グラフと偏差の符号が逆： 順位は指標値による降順位

指標値番号：10, 11, 14, 15, 19, 25, 26, 27