

結核管理図

平成23年

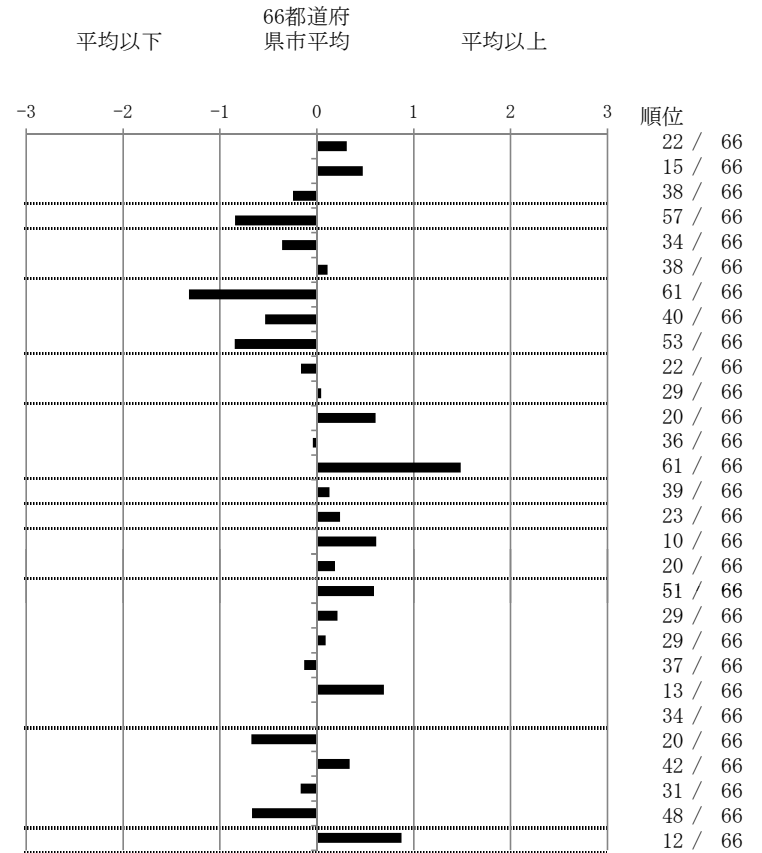
40

福岡県

		単位	指標値	66都道府 県市平均	基準化 偏差
人口	2,625,571				
新登録者数	488				
罹患率(10万対)	18.6				
年末活動性結核者数	396				
有病率(10万対)	15.1				
年末総登録数	1,147				
蔓延状況	1 全結核罹患率	10万対	18.59	16.97	0.31
	2 喀痰塗抹陽性肺結核罹患率	10万対	7.50	6.41	0.47
	3 結核死亡率	10万対	1.55	1.70	-0.24
潜在性結核感染症	4 潜在性結核感染症治療対象者届出率	10万対	4.30	7.81	-0.84
患者背景	5 新登録中外国籍割合	%	2.87	3.72	-0.36
	6 新登録中65歳以上割合	%	65.98	64.97	0.11
患者発見 発見の遅れ	7 発病～初診2か月以上割合	%	8.68	17.79	-1.32
	8 初診～診断1か月以上割合	%	20.00	23.47	-0.53
	9 発病～診断3か月以上割合	%	11.61	18.27	-0.85
接触者健診	10 新肺結核中接触者健診発見割合	%	5.04	4.54	0.16
	11 新登録患者1名あたり接触者健診実施数	延人数	6.21	6.36	-0.05
診断	12 新登録中肺外結核割合	%	26.84	23.74	0.61
	13 新肺結核中再治療割合	%	7.56	7.68	-0.04
	14 新肺結核中菌陽性割合	%	76.47	83.50	-1.49
治療 化療	15 新全結核80歳未満中2含む4剤処方割合	%	75.81	76.84	-0.13
入院期間	16 前年登録肺結核退院者入院期間中央値	日	72.00	67.97	0.24
治療期間	17 前年全結核治療完遂継続者治療期間中央値	日	279.00	266.35	0.61
	18 年末活動性全結核中2年以上治療割合	%	2.02	1.77	0.19
治療成績	19 肺喀塗陽性初回コホート治療成功割合	%	45.50	50.39	-0.59
	20 肺喀塗陽性初回コホート死亡割合	%	24.34	23.09	0.21
	21 肺喀塗陽性初回コホート失敗脱落割合	%	3.70	3.44	0.09
	22 肺喀塗陽性初回コホート転出割合	%	2.12	2.35	-0.13
	23 肺喀塗陽性初回コホート12か月超治療割合	%	13.76	10.18	0.69
	24 肺喀塗陽性初回コホート判定不能割合	%	10.58	10.55	0.01
情報管理	25 新肺有症状中発見遅れ期間把握割合	%	81.45	66.77	0.68
	26 新肺結核中培養等検査結果把握割合	%	73.95	79.04	-0.34
	27 新肺培養陽性中薬剤感受性結果把握割合	%	68.88	65.71	0.17
	28 年末総登録中病状不明割合	%	5.41	11.95	-0.67
その他	29 年末活動性全結核中生活保護割合	%	10.86	6.34	0.87

- 3. 結核死亡率は人口動態による。
- 11. この指標値は前年の成績であり、接触者健診実施数は地域保健・健康増進事業報告の定期外健診実施総数より抜粋した。
- 16. 前年の新登録肺結核患者で登録時入院患者が対象である。
- 17. 前年の新登録患者で登録時入院または外来の患者が対象である。
- 19～24. 前年の新登録喀痰塗抹陽性肺結核初回治療患者が対象である。

指定都市別掲66都道府県市版



グラフと偏差の符号が逆：
指標値番号：10, 11, 14, 15, 19, 25, 26, 27

順位は指標値
による降順位