

結核管理図

平成24年

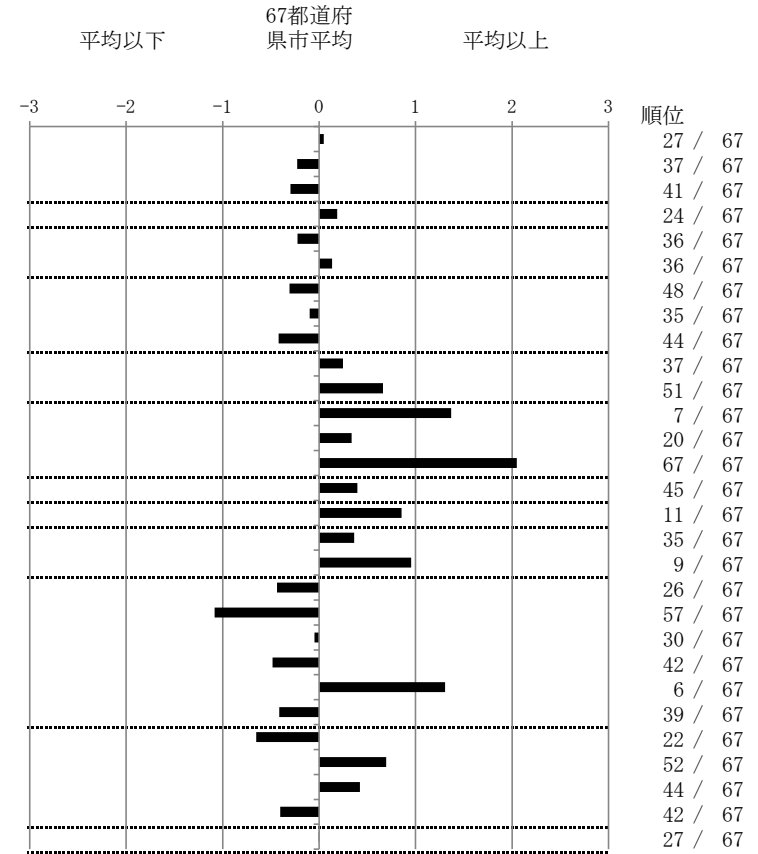
40

福岡県

		単位	指標値	67都道府 県市平均	基準化 偏差
人口	2,621,210				
新登録者数	424				
罹患率(10万対)	16.2				
年末活動性結核者数	308				
有病率(10万対)	11.8				
年末総登録数	1,099				
蔓延状況	1 全結核罹患率	10万対	16.18	15.92	0.05
	2 喀痰塗抹陽性肺結核罹患率	10万対	5.61	6.11	-0.23
	3 結核死亡率	10万対	1.47	1.64	-0.30
潜在性結核感染症	4 潜在性結核感染症治療対象者届出率	10万対	7.40	6.88	0.19
患者背景	5 新登録中外国出生者割合	%	4.01	4.71	-0.22
	6 新登録中65歳以上割合	%	68.16	67.00	0.14
患者発見 発見の遅れ	7 発病～初診2か月以上割合	%	15.09	17.10	-0.31
	8 初診～診断1か月以上割合	%	21.03	21.67	-0.10
	9 発病～診断3か月以上割合	%	14.47	17.44	-0.42
接触者健診	10 新肺結核中接触者健診発見割合	%	3.42	4.12	-0.25
	11 新登録患者1名あたり接触者健診実施数 延人数		5.90	9.40	-0.66
診断	12 新登録中肺外結核割合	%	31.13	24.42	1.37
	13 新肺結核中再治療割合	%	7.19	6.32	0.34
	14 新肺結核中菌陽性割合	%	76.37	85.85	-2.05
治療 化療	15 新全結核80歳未満中Z含む4剤処方割合	%	75.28	78.03	-0.40
入院期間	16 前年登録肺結核退院者入院期間中央値	日	77.00	65.10	0.85
治療期間	17 前年全結核治療完遂継続者治療期間中央値	日	273.50	265.24	0.37
	18 年末活動性全結核中2年以上治療割合	%	2.92	1.52	0.95
治療成績	19 肺喀塗陽性初回コホート治療成功割合	%	52.54	48.62	0.44
	20 肺喀塗陽性初回コホート死亡割合	%	17.51	24.26	-1.08
	21 肺喀塗陽性初回コホート失敗脱落割合	%	3.95	4.10	-0.05
	22 肺喀塗陽性初回コホート転出割合	%	1.69	2.92	-0.48
	23 肺喀塗陽性初回コホート12か月超治療割合	%	16.95	10.69	1.31
	24 肺喀塗陽性初回コホート判定不能割合	%	7.34	9.40	-0.41
情報管理	25 新肺有症状中発見遅れ期間把握割合	%	79.90	66.67	0.65
	26 新肺結核中培養等検査結果把握割合	%	72.60	82.46	-0.70
	27 新肺培養陽性中薬剤感受性結果把握割合	%	55.13	64.06	-0.42
	28 年末総登録中病状不明割合	%	20.02	25.83	-0.40
その他	29 年末活動性全結核中生活保護割合	%	6.49	6.52	-0.01

- 3. 結核死亡率は人口動態による。
- 11. この指標値は前年の成績であり、接触者健診実施数は地域保健・健康増進事業報告の定期外健診実施総数より抜粋した。
- 16. 前年の新登録肺結核患者で登録時入院患者が対象である。
- 17. 前年の新登録患者で登録時入院または外来の患者が対象である。
- 19～24. 前年の新登録肺結核初回治療患者が対象である。

指定都市別掲67都道府県市版



グラフと偏差の符号が逆： 順位は指標値  
指標値番号：10, 11, 14, 15, 19, 25, 26, 27 による降順位