

結核管理図

平成25年

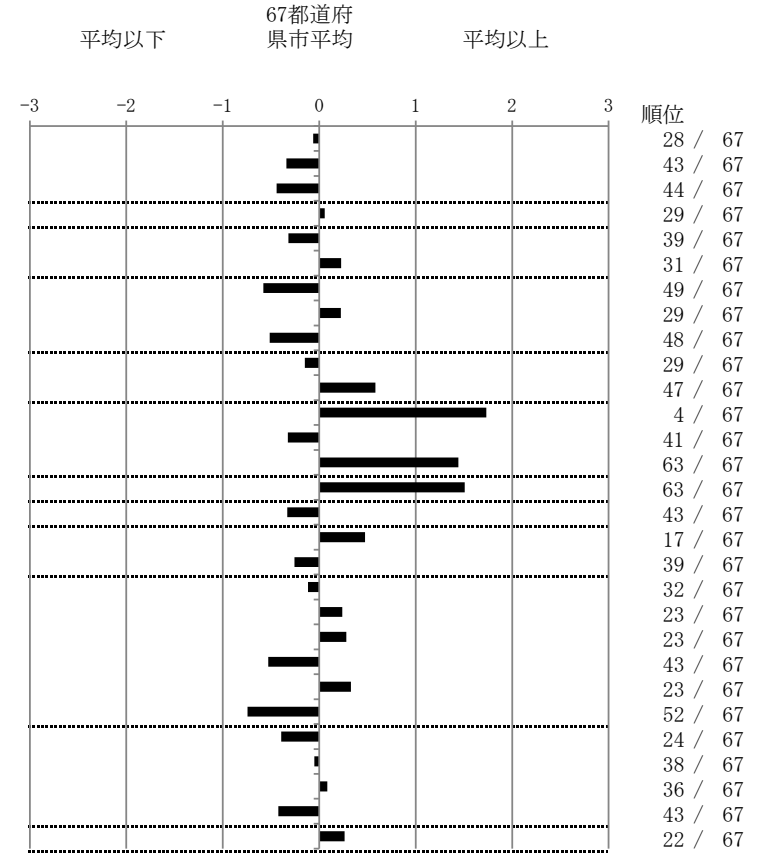
40

福岡県

		単位	指標値	67都道府 県市平均	基準化 偏差
人口	2,615,242				
新登録者数	397				
罹患率(10万対)	15.2				
年末活動性結核者数	307				
有病率(10万対)	11.7				
年末総登録数	1,058				
蔓延状況	1 全結核罹患率	10万対	15.18	15.48	-0.06
	2 喀痰塗抹陽性肺結核罹患率	10万対	5.31	6.10	-0.34
	3 結核死亡率	10万対	1.36	1.63	-0.44
潜在性結核感染症	4 潜在性結核感染症治療対象者届出率	10万対	5.47	5.35	0.06
患者背景	5 新登録中外国出生者割合	%	3.53	4.47	-0.32
	6 新登録中65歳以上割合	%	71.28	69.21	0.23
患者発見 発見の遅れ	7 発病～初診2か月以上割合	%	12.50	16.83	-0.58
	8 初診～診断1か月以上割合	%	23.20	21.53	0.22
	9 発病～診断3か月以上割合	%	13.18	17.23	-0.51
接触者健診	10 新肺結核中接触者健診発見割合	%	4.15	3.82	0.15
	11 新登録患者1名あたり接触者健診実施数	延人数	6.66	9.05	-0.58
診断	12 新登録中肺外結核割合	%	33.25	23.68	1.73
	13 新肺結核中再治療割合	%	5.28	6.18	-0.32
	14 新肺結核中菌陽性割合	%	79.25	86.39	-1.44
治療	15 新全結核80歳未満中7含む4剤処方割合	%	68.61	79.43	-1.51
入院期間	16 前年登録肺結核退院者入院期間中央値	日	62.50	67.13	-0.33
治療期間	17 前年全結核治療完遂継続者治療期間中央値	日	274.00	265.81	0.48
	18 年末活動性全結核中2年以上治療割合	%	0.98	1.25	-0.26
治療成績	19 肺喀塗陽性初回コホート治療成功割合	%	48.55	47.68	0.12
	20 肺喀塗陽性初回コホート死亡割合	%	26.09	24.51	0.24
	21 肺喀塗陽性初回コホート失敗脱落割合	%	5.80	4.83	0.28
	22 肺喀塗陽性初回コホート転出割合	%	1.45	2.69	-0.53
	23 肺喀塗陽性初回コホート12か月超治療割合	%	11.59	9.96	0.33
	24 肺喀塗陽性初回コホート判定不能割合	%	6.52	10.32	-0.74
情報管理	25 新肺有症状中発見遅れ期間把握割合	%	69.73	60.97	0.39
	26 新肺結核中培養等検査結果把握割合	%	80.00	79.25	0.05
	27 新肺培養陽性中薬剤感受性結果把握割合	%	59.33	61.23	-0.08
	28 年末総登録中病状不明割合	%	17.58	23.04	-0.42
その他	29 年末活動性全結核中生活保護割合	%	8.14	6.72	0.26

- 3. 結核死亡率は人口動態による。
- 11. この指標値は前年の成績であり、接触者健診実施数は地域保健・健康増進事業報告の接触者健診実施総数より抜粋した。
- 16. 前年の新登録肺結核患者で登録時入院患者が対象である。
- 17. 前年の新登録患者で登録時入院または外来の患者が対象である。
- 19～24. 前年の新登録喀痰塗抹陽性肺結核初回治療患者が対象である。

指定都市別掲67都道府県市版



グラフと偏差の符号が逆：  
指標値番号：10, 11, 14, 15, 19, 25, 26, 27      順位は指標値  
による降順位