

結核管理図

平成26年

40

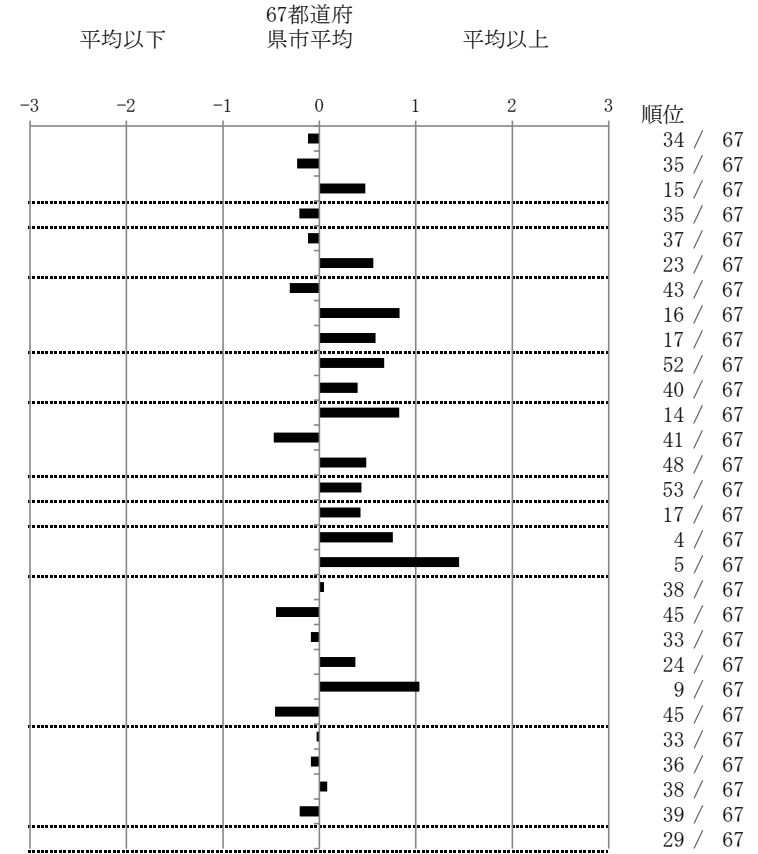
福岡県

人口	2,608,498
新登録者数	373
罹患率(10万対)	14.3
年末活動性結核者数	282
有病率(10万対)	10.8
年末総登録数	936

		単位	指標値	67都道府 県市平均	基準化 偏差	
蔓延状況	1 全結核罹患率	10万対	14.30	14.82	-0.12	
	2 喀痰塗抹陽性肺結核罹患率	10万対	5.37	5.84	-0.23	
	3 結核死亡率	10万対	1.87	1.60	0.48	
潜在性結核感染症 患者背景	4 潜在性結核感染症治療対象者届出率	10万対	5.14	5.60	-0.21	
	5 新登録中外国出生者割合	%	4.56	4.91	-0.12	
患者発見 発見の遅れ	6 新登録中65歳以上割合	%	74.26	69.83	0.56	
	7 発病～初診2か月以上割合	%	14.91	17.36	-0.31	
	8 初診～診断1か月以上割合	%	26.32	21.55	0.83	
接触者健診	9 発病～診断3か月以上割合	%	21.93	17.36	0.58	
	10 新肺結核中接触者健診発見割合	%	2.24	4.00	-0.67	
診断	11 新登録患者1名あたり接触者健診実施数	延人数	6.94	8.73	-0.40	
	12 新登録中肺外結核割合	%	28.15	24.06	0.83	
	13 新肺結核中再治療割合	%	4.85	6.25	-0.47	
	14 新肺結核中菌陽性割合	%	83.96	86.34	-0.49	
治療	15 新全結核80歳未満中Z含む4剤処方割合	%	75.98	79.51	-0.44	
	16 前年登録肺結核退院者入院期間中央値	日	71.00	64.31	0.43	
	17 前年全結核治療完遂継続者治療期間中央値	日	282.00	267.55	0.76	
	18 年末活動性全結核中2年以上治療割合	%	2.84	1.22	1.45	
	治療成績	19 肺喀塗陽性初回コホート治療成功割合	%	47.01	47.43	-0.05
		20 肺喀塗陽性初回コホート死亡割合	%	20.15	23.05	-0.45
		21 肺喀塗陽性初回コホート失敗脱落割合	%	5.22	5.55	-0.09
		22 肺喀塗陽性初回コホート転出割合	%	3.73	2.90	0.37
23 肺喀塗陽性初回コホート12か月超治療割合	%	16.42	11.17	1.04		
24 肺喀塗陽性初回コホート判定不能割合	%	7.46	9.90	-0.46		
情報管理	25 新肺有症状中発見遅れ期間把握割合	%	58.16	57.52	0.03	
	26 新肺結核中培養等検査結果把握割合	%	81.72	80.42	0.09	
	27 新肺培養陽性中薬剤感受性結果把握割合	%	63.22	64.90	-0.08	
その他	28 年末総登録中病状不明割合	%	21.15	23.96	-0.20	
	29 年末活動性全結核中生活保護割合	%	6.38	6.39	0.00	

- 3. 結核死亡率は人口動態による。
- 11. この指標値は前年の成績であり、接触者健診実施数は地域保健・健康増進事業報告の接触者健診実施総数より抜粋した。
- 16. 前年の新登録肺結核患者で登録時入院患者が対象である。
- 17. 前年の新登録患者で登録時入院または外来の患者が対象である。
- 19～24. 前年の新登録喀痰塗抹陽性肺結核初回治療患者が対象である。

指定都市別掲67都道府県市版



グラフと偏差の符号が逆：
指標値番号：10, 11, 14, 15, 19, 25, 26, 27
順位は指標値による降順位