

結核管理図

平成28年

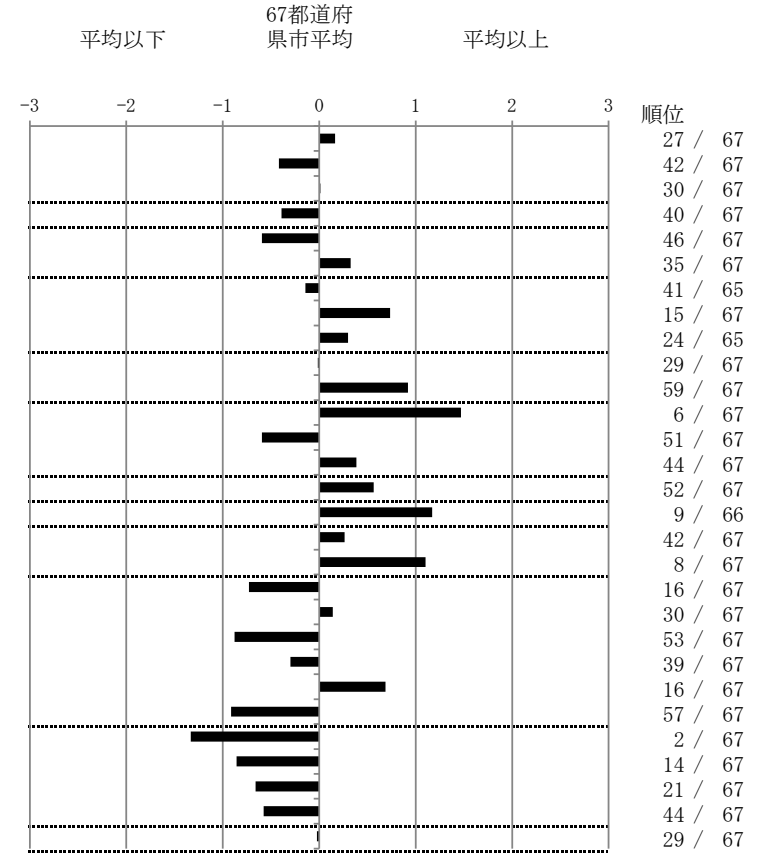
40

福岡県

		単位	指標値	67都道府 県市平均	基準化 偏差
人口					
新登録者数					
罹患率(10万対)					
年末活動性結核者数					
有病率(10万対)					
年末総登録数					
蔓延状況	1	10万対	13.68	13.04	0.16
	2	10万対	4.24	4.99	-0.42
	3	10万対	1.49	1.49	0.01
潜在性結核感染症	4	10万対	4.55	5.39	-0.39
患者背景	5	%	4.51	6.89	-0.59
	6	%	74.65	71.89	0.33
患者発見 発見の遅れ	7	%	14.74	15.99	-0.14
	8	%	25.00	20.76	0.73
	9	%	17.95	15.61	0.30
接触者健診	10	%	3.67	3.63	0.02
	11	延人数	4.80	8.68	-0.92
診断	12	%	30.99	23.92	1.47
	13	%	3.67	5.19	-0.59
	14	%	85.71	87.59	-0.38
治療	15	%	77.01	80.98	-0.57
入院期間	16	日	83.00	64.28	1.17
治療期間	17	日	273.00	267.62	0.26
	18	%	2.36	1.09	1.10
治療成績	19	%	53.23	46.40	0.73
	20	%	25.00	24.14	0.14
	21	%	1.61	4.83	-0.88
	22	%	2.42	3.19	-0.30
	23	%	12.10	8.70	0.69
	24	%	5.65	12.75	-0.91
情報管理	25	%	96.89	62.40	1.33
	26	%	97.55	86.73	0.86
	27	%	84.54	69.36	0.66
	28	%	12.39	19.85	-0.58
その他	29	%	5.12	5.24	-0.02

- 3. 結核死亡率は人口動態による。
- 11. この指標値は前年の成績であり、接触者健診実施数は地域保健・健康増進事業報告の接触者健診実施総数より抜粋した。
- 16. 前年の新登録肺結核患者で登録時入院患者が対象である。
- 17. 前年の新登録患者で登録時入院または外来の患者が対象である。
- 19～24. 前年の新登録喀痰塗抹陽性肺結核初回治療患者が対象である。

指定都市別掲67都道府県市版



グラフと偏差の符号が逆：
指標値番号：10, 11, 14, 15, 19, 25, 26, 27 順位は指標値
による降順位