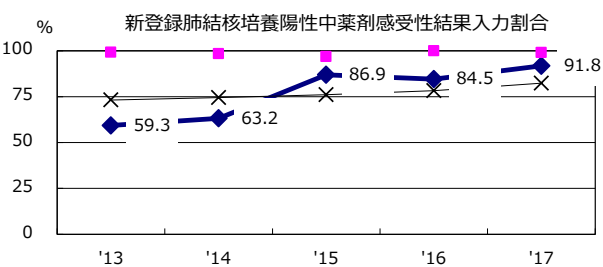
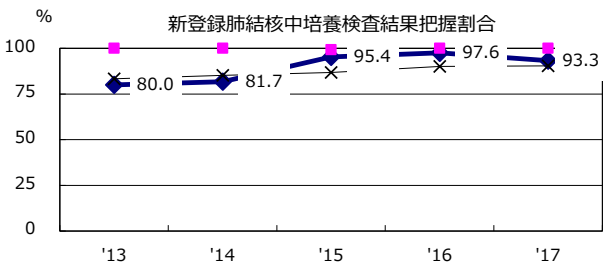
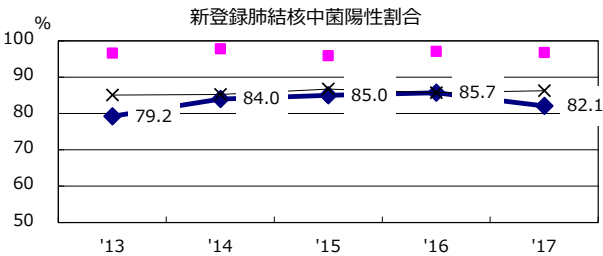
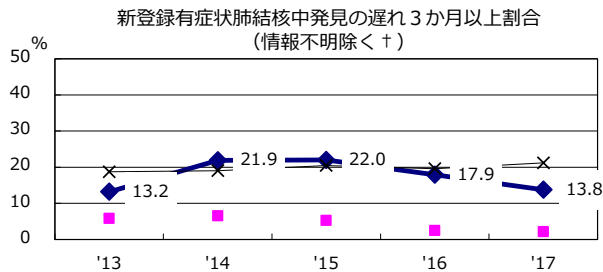
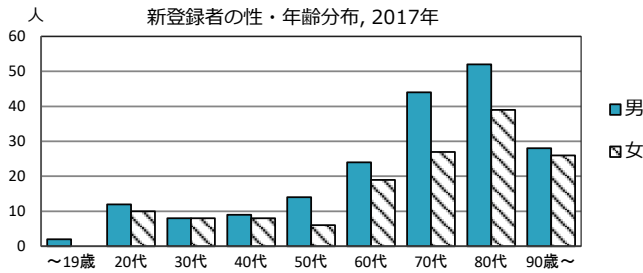
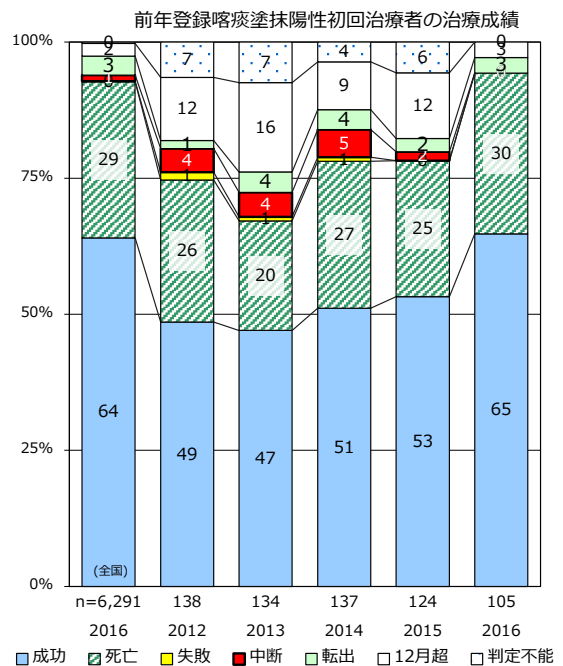
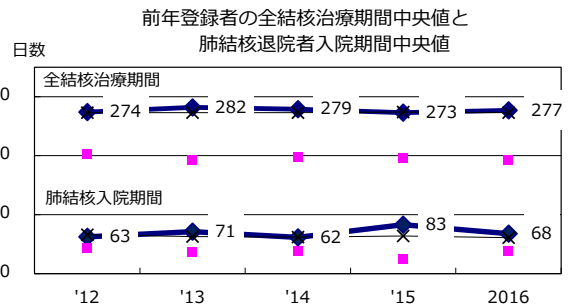
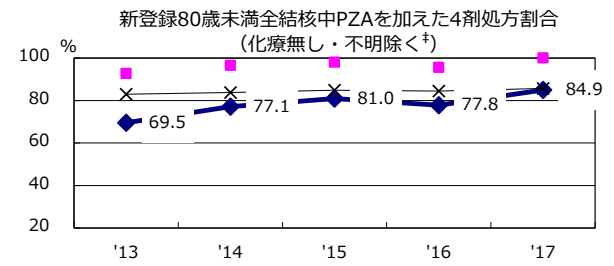
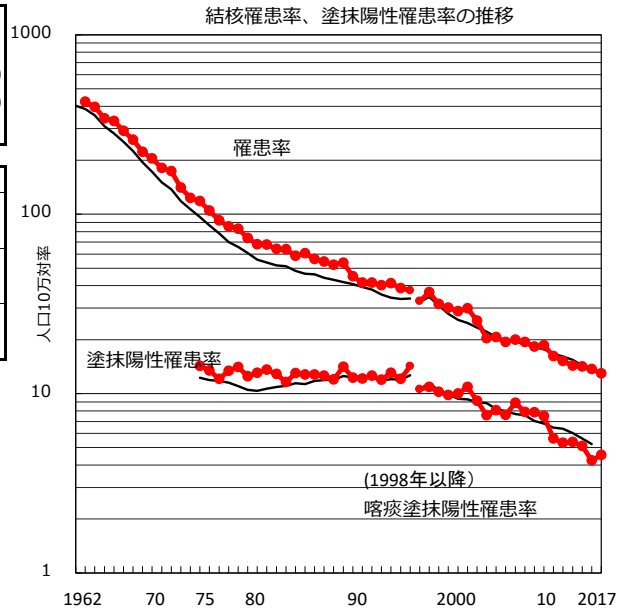


2017年 疫学統計				
人口	2,588,834	人		(全国)
新登録中外国人	23	名	6.8%	(9.1%)
新登録中ホームレス経験あり	0	名	0.0%	(0.9%)
新登録30-59歳男中無職かつ生保	3	名	9.7%	(7.3%)

年次推移(年)	'13	'14	'15	'16	'17
新登録数	397	373	369	355	336
人口10万対率	15.2	14.3	14.2	13.7	13.0
新登録肺結核喀痰塗抹陽性数	139	140	133	110	118
人口10万対率	5.3	5.4	5.1	4.2	4.6
潜在性結核感染症	143	134	118	118	137
人口10万対率	5.5	5.1	4.5	4.6	5.3



福岡県 (blue diamond), 最良県市 (pink square), 全国 (grey cross)



+ 発見の遅れ情報不明(%) '13 30.3 '14 41.8 '15 13.6 '16 3.1 '17 14.2

+ 化療無し・不明(%) '13 1.3 '14 1.5 '15 2.9 '16 1.1 '17 2.6