

結核管理図

平成30年

40

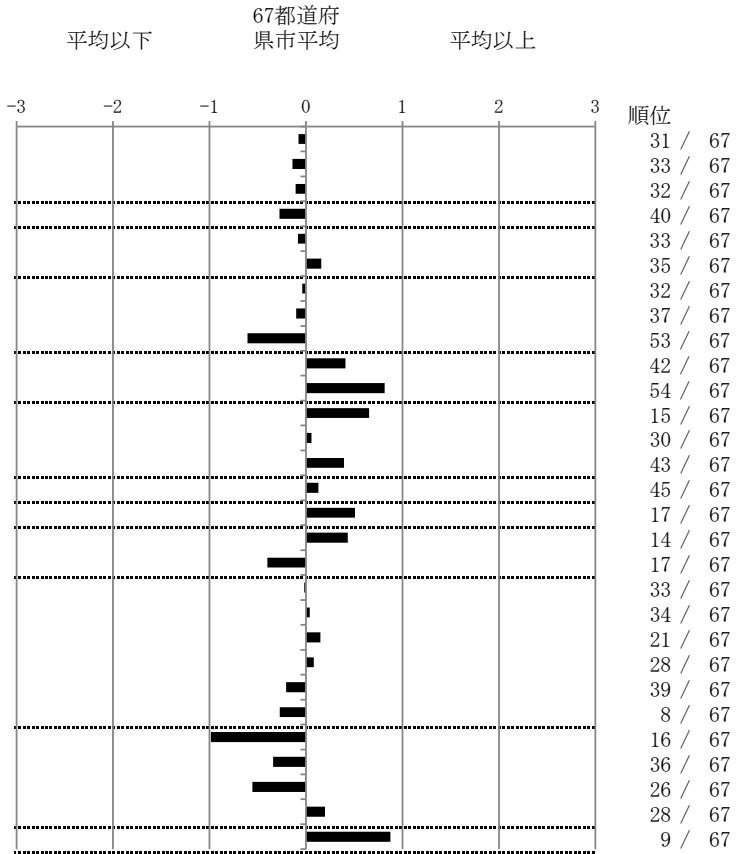
福岡県

人口	2,582,222
新登録者数	293
罹患率(10万対)	11.3
年末活動性結核者数	190
有病率(10万対)	7.4
年末総登録数	707

	単位	指標値	67都道府 県市平均	基準化 偏差
蔓延状況				
1 全結核罹患率	10万対	11.35	11.62	-0.08
2 喀痰塗抹陽性肺結核罹患率	10万対	4.07	4.28	-0.14
3 結核死亡率	10万対	1.70	1.76	-0.11
潜在性結核感染症				
4 潜在性結核感染症治療対象者届出率	10万対	4.92	5.52	-0.27
患者背景				
5 新登録中外国出生者割合	%	9.22	9.71	-0.08
6 新登録中65歳以上割合	%	72.35	71.02	0.16
患者発見 発見の遅れ				
7 発病～初診2か月以上割合	%	17.69	18.09	-0.04
8 初診～診断1か月以上割合	%	20.39	21.03	-0.10
9 発病～診断3か月以上割合	%	12.93	18.18	-0.60
接触者健診				
10 新肺結核中接触者健診発見割合	%	2.86	3.99	-0.41
11 新登録患者1名あたり接触者健診実施数	延人数	5.26	8.50	-0.82
診断				
12 新登録中肺外結核割合	%	28.33	24.47	0.65
13 新肺結核中再治療割合	%	5.24	5.09	0.06
14 新肺結核中菌陽性割合	%	86.19	88.00	-0.40
治療				
15 新全結核80歳未満中Z含む4剤処方割合	%	81.10	82.14	-0.13
入院期間				
16 前年登録肺結核退院者入院期間中央値	日	74.00	65.10	0.51
治療期間				
17 前年全結核治療完遂継続者治療期間中央値	日	276.00	267.16	0.43
18 年末活動性全結核中2年以上治療割合	%	0.00	0.29	-0.40
治療成績				
19 肺喀塗陽性初回コホート治療成功割合	%	64.22	64.10	0.02
20 肺喀塗陽性初回コホート死亡割合	%	29.36	29.08	0.04
21 肺喀塗陽性初回コホート失敗脱落割合	%	0.92	0.75	0.15
22 肺喀塗陽性初回コホート転出割合	%	2.75	2.56	0.08
23 肺喀塗陽性初回コホート12か月超治療割合	%	2.75	3.38	-0.21
24 肺喀塗陽性初回コホート判定不能割合	%	0.00	0.13	-0.27
情報管理				
25 新肺有症状中発見遅れ期間把握割合	%	94.23	68.94	0.99
26 新肺結核中培養等検査結果把握割合	%	93.81	91.05	0.34
27 新肺培養陽性中薬剤感受性結果把握割合	%	86.50	78.16	0.55
28 年末総登録中病状不明割合	%	20.93	18.29	0.20
その他				
29 年末活動性全結核中生活保護割合	%	9.47	5.67	0.88

- 3. 結核死亡率は人口動態による。
- 11. この指標値は前年の成績であり、接触者健診実施数は地域保健・健康増進事業報告の接触者健診実施総数より抜粋した。
- 16. 前年の新登録肺結核患者で登録時入院患者が対象である。
- 17. 前年の新登録患者で登録時入院または外来の患者が対象である。
- 19～24. 前年の新登録肺結核初回治療患者が対象である。

指定都市別掲67都道府県市版



グラフと偏差の符号が逆：
 指標値番号：10, 11, 14, 15, 19, 25, 26, 27
 順位は指標値による降順位