

結核管理図

2019年

40

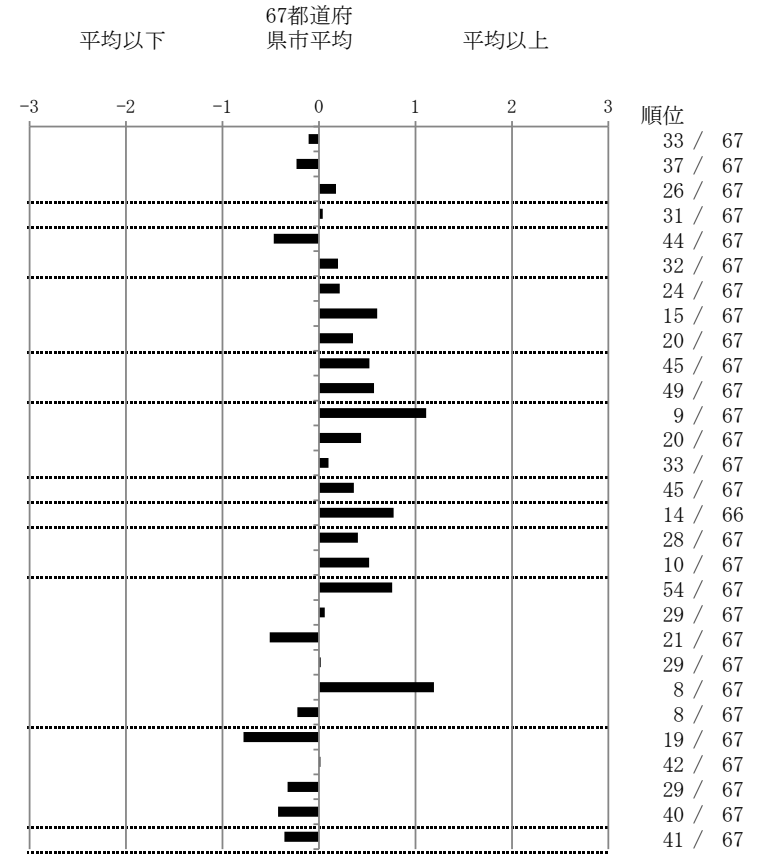
福岡県

人口	2,570,881
新登録者数	272
罹患率(10万対)	10.6
年末活動性結核者数	200
有病率(10万対)	7.8
年末総登録数	642

	単位	指標値	67都道府 県市平均	基準化 偏差
蔓延状況				
1 全結核罹患率	10万対	10.58	10.93	-0.11
2 喀痰塗抹陽性肺結核罹患率	10万対	3.62	3.97	-0.23
3 結核死亡率	10万対	1.84	1.72	0.18
潜在性結核感染症				
4 潜在性結核感染症治療対象者届出率	10万対	5.83	5.75	0.04
患者背景				
5 新登録中外国出生者割合	%	6.99	9.73	-0.47
6 新登録中65歳以上割合	%	72.43	70.80	0.20
患者発見 発見の遅れ				
7 発病～初診2か月以上割合	%	21.37	19.06	0.22
8 初診～診断1か月以上割合	%	24.06	20.12	0.60
9 発病～診断3か月以上割合	%	23.08	19.00	0.35
接触者健診				
10 新肺結核中接触者健診発見割合	%	3.21	5.24	-0.52
11 新登録患者1名あたり接触者健診実施数	延人数	5.97	8.49	-0.57
診断				
12 新登録中肺外結核割合	%	31.25	25.01	1.11
13 新肺結核中再治療割合	%	5.88	4.69	0.44
14 新肺結核中菌陽性割合	%	86.63	87.13	-0.10
治療				
15 新全結核80歳未満中Z含む4剤処方割合	%	82.61	84.89	-0.36
入院期間				
16 前年登録肺結核退院者入院期間中央値	日	73.50	63.20	0.77
治療期間				
17 前年全結核治療完遂継続者治療期間中央値	日	273.00	263.40	0.40
18 年末活動性全結核中2年以上治療割合	%	0.50	0.21	0.52
治療成績				
19 肺喀塗陽性初回コホート治療成功割合	%	54.55	60.18	-0.76
20 肺喀塗陽性初回コホート死亡割合	%	31.31	30.80	0.06
21 肺喀塗陽性初回コホート失敗脱落割合	%	0.00	0.57	-0.51
22 肺喀塗陽性初回コホート転出割合	%	2.02	1.98	0.02
23 肺喀塗陽性初回コホート12か月超治療割合	%	12.12	6.26	1.19
24 肺喀塗陽性初回コホート判定不能割合	%	0.00	0.20	-0.22
情報管理				
25 新肺有症状中発見遅れ期間把握割合	%	86.03	66.39	0.78
26 新肺結核中培養等検査結果把握割合	%	86.63	86.85	-0.02
27 新肺培養陽性中薬剤感受性結果把握割合	%	80.31	73.92	0.32
28 年末総登録中病状不明割合	%	11.06	17.13	-0.42
その他				
29 年末活動性全結核中生活保護割合	%	4.00	5.57	-0.36

- 3. 結核死亡率は人口動態による。
- 11. この指標値は前年の成績であり、接触者健診実施数は地域保健・健康増進事業報告の接触者健診実施総数より抜粋した。
- 16. 前年の新登録肺結核患者で登録時入院患者が対象である。
- 17. 前年の新登録患者で登録時入院または外来の患者が対象である。
- 19～24. 前年の新登録肺結核初回治療患者が対象である。

指定都市別掲67都道府県市版



グラフと偏差の符号が逆：
 指標値番号：10, 11, 14, 15, 19, 25, 26, 27
 順位は指標値による降順位