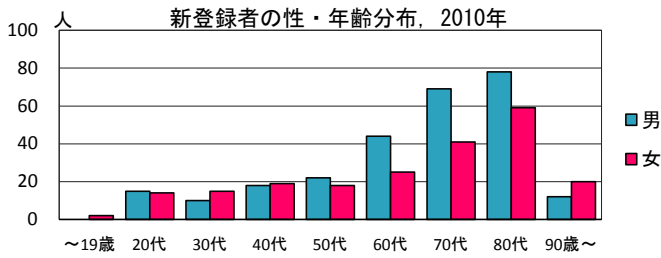
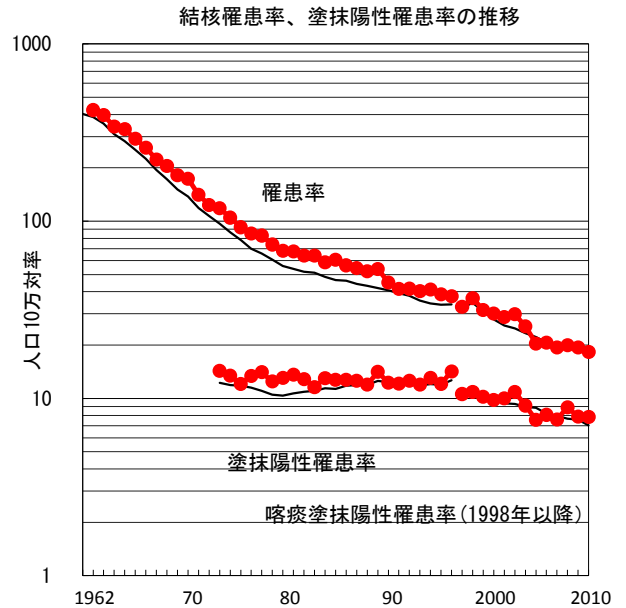
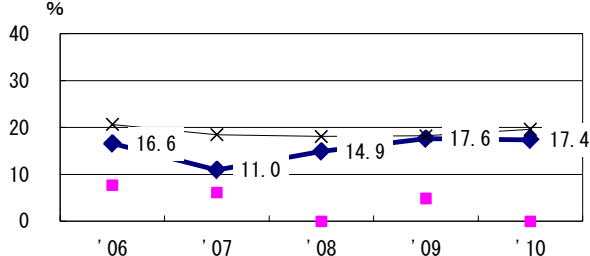


人口	2,631,690	人	(全国)
新登録中外国人	14	名	2.9% (4.1%)
新登録中ホームレス経験あり	3	名	0.6% (1.4%)
新登録30-59歳男中無職かつ生保	3	名	6.0% (10.8%)

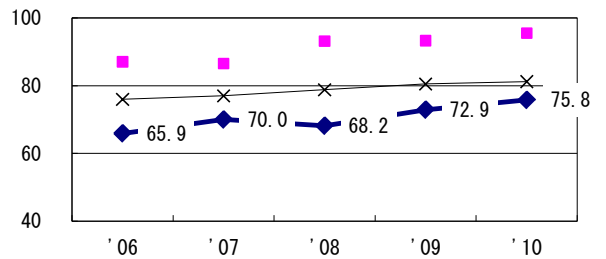
	'06	'07	'08	'09	'10
新登録数	547	512	525	508	481
人口10万対率	20.6	19.4	19.9	19.4	18.3
新登録肺結核喀痰塗抹陽性数	214	201	234	207	207
人口10万対率	8.1	7.6	8.9	7.9	7.9



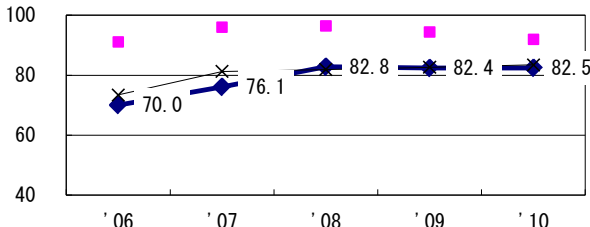
新登録有症状肺結核中発見の遅れ3か月以上割合



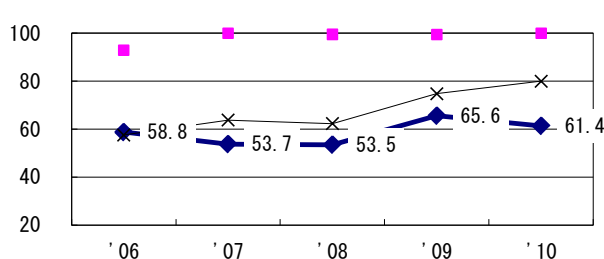
新登録80歳未満全結核中PZAを加えた4剤処方割合(化療無し・不明除く*)



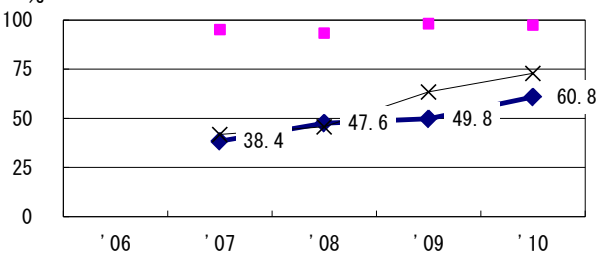
新登録肺結核中菌陽性割合



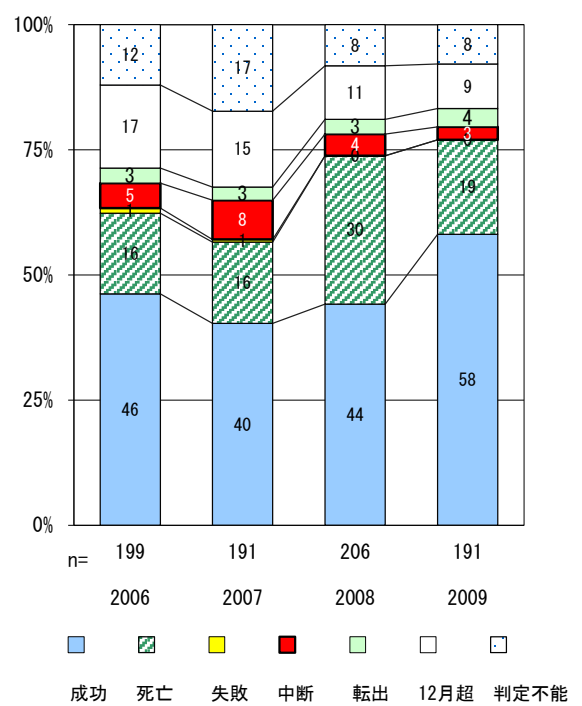
新登録肺結核中培養検査結果把握(陽性/陰性)割合



新登録肺結核培養陽性中薬剤感受性結果入力割合



前年登録喀痰塗抹陽性初回治療者の治療成績



	'06	'07	'08	'09	'10	登録年	'07	'08	'09	全国
† 発見の遅れ情報不明(%)	17.1	23.1	36.1	27.3	31.3	前年登録者全結核治療期間中央値(日)	271	276	275	(270)
‡ 化療無し・不明(%)	7.1	7.7	8.3	0.9	3.2	前年登録者肺結核退院者入院期間中央値(日)	57	83	72	(68)