

結核管理図

平成26年

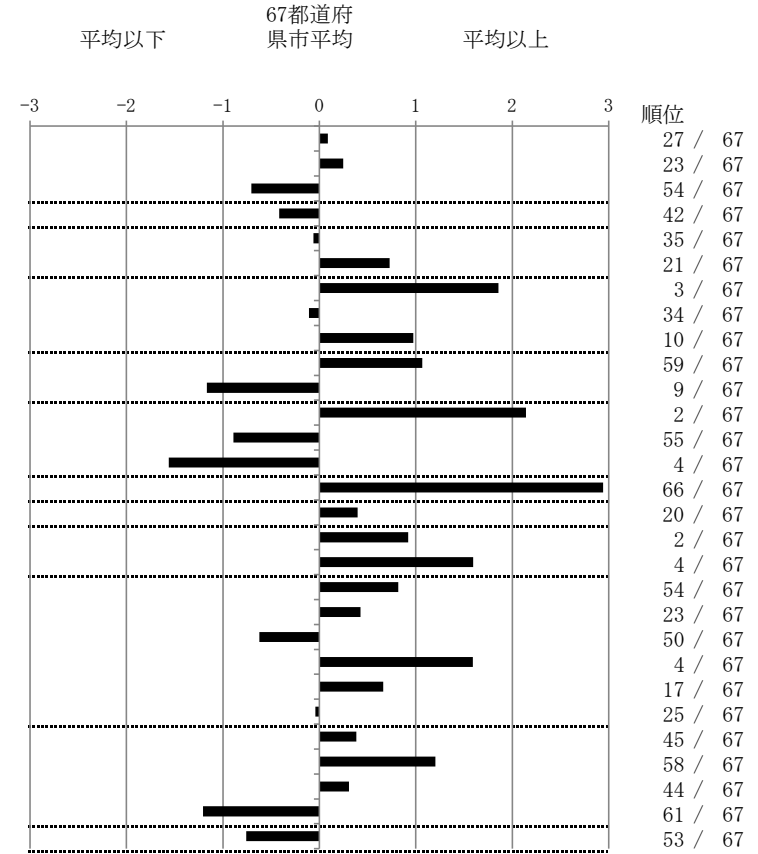
41

佐賀県

		単位	指標値	67都道府 県市平均	基準化 偏差
人口	835,040				
新登録者数	127				
罹患率(10万対)	15.2				
年末活動性結核者数	100				
有病率(10万対)	12.0				
年末総登録数	311				
蔓延状況	1 全結核罹患率	10万対	15.21	14.82	0.09
	2 喀痰塗抹陽性肺結核罹患率	10万対	6.35	5.84	0.25
	3 結核死亡率	10万対	1.20	1.60	-0.71
潜在性結核感染症	4 潜在性結核感染症治療対象者届出率	10万対	4.67	5.60	-0.42
患者背景	5 新登録中外国出生者割合	%	4.72	4.91	-0.06
	6 新登録中65歳以上割合	%	75.59	69.83	0.73
患者発見 発見の遅れ	7 発病～初診2か月以上割合	%	32.14	17.36	1.86
	8 初診～診断1か月以上割合	%	20.93	21.55	-0.11
	9 発病～診断3か月以上割合	%	25.00	17.36	0.97
接触者健診	10 新肺結核中接触者健診発見割合	%	1.20	4.00	-1.07
	11 新登録患者1名あたり接触者健診実施数	延人数	13.99	8.73	1.17
診断	12 新登録中肺外結核割合	%	34.65	24.06	2.14
	13 新肺結核中再治療割合	%	3.61	6.25	-0.89
	14 新肺結核中菌陽性割合	%	93.98	86.34	1.56
治療	15 新全結核80歳未満中Zを含む4剤処方割合	%	55.71	79.51	-2.94
入院期間	16 前年登録肺結核退院者入院期間中央値	日	70.50	64.31	0.40
治療期間	17 前年全結核治療完遂継続者治療期間中央値	日	285.00	267.55	0.92
	18 年末活動性全結核中2年以上治療割合	%	3.00	1.22	1.59
治療成績	19 肺喀塗陽性初回コホート治療成功割合	%	40.32	47.43	-0.82
	20 肺喀塗陽性初回コホート死亡割合	%	25.81	23.05	0.43
	21 肺喀塗陽性初回コホート失敗脱落割合	%	3.23	5.55	-0.62
	22 肺喀塗陽性初回コホート転出割合	%	6.45	2.90	1.59
	23 肺喀塗陽性初回コホート12か月超治療割合	%	14.52	11.17	0.66
	24 肺喀塗陽性初回コホート判定不能割合	%	9.68	9.90	-0.04
情報管理	25 新肺有症状中発見遅れ期間把握割合	%	48.28	57.52	-0.38
	26 新肺結核中培養等検査結果把握割合	%	62.65	80.42	-1.20
	27 新肺培養陽性中薬剤感受性結果把握割合	%	58.70	64.90	-0.31
	28 年末総登録中病状不明割合	%	7.40	23.96	-1.21
その他	29 年末活動性全結核中生活保護割合	%	3.00	6.39	-0.76

- 3. 結核死亡率は人口動態による。
- 11. この指標値は前年の成績であり、接触者健診実施数は地域保健・健康増進事業報告の接触者健診実施総数より抜粋した。
- 16. 前年の新登録肺結核患者で登録時入院患者が対象である。
- 17. 前年の新登録患者で登録時入院または外来の患者が対象である。
- 19～24. 前年の新登録喀痰塗抹陽性肺結核初回治療患者が対象である。

指定都市別掲67都道府県市版



グラフと偏差の符号が逆：
指標値番号：10, 11, 14, 15, 19, 25, 26, 27 順位は指標値
による降順位