

結核管理図

平成22年

41

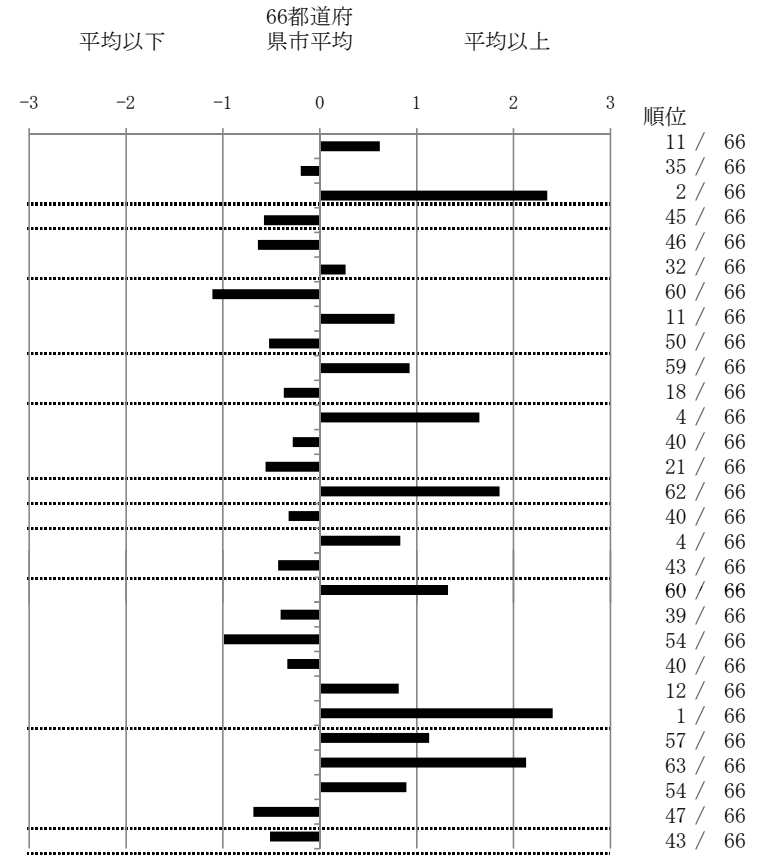
佐賀県

人口	849,709
新登録者数	177
罹患率(10万対)	20.8
年末活動性結核者数	131
有病率(10万対)	15.4
年末総登録数	350

	単位	指標値	66都道府 県市平均	基準化 偏差
蔓延状況				
1 全結核罹患率	10万対	20.83	17.34	0.62
2 喀痰塗抹陽性肺結核罹患率	10万対	6.24	6.73	-0.20
3 結核死亡率	10万対	2.96	1.63	2.35
潜在性結核感染症				
4 潜在性結核感染症治療対象者届出率	10万対	2.47	3.42	-0.58
患者背景				
5 新登録中外国籍割合	%	2.26	3.66	-0.64
6 新登録中65歳以上割合	%	66.67	64.05	0.27
患者発見 発見の遅れ				
7 発病～初診2か月以上割合	%	8.11	15.85	-1.11
8 初診～診断1か月以上割合	%	28.09	22.75	0.77
9 発病～診断3か月以上割合	%	13.51	17.34	-0.52
接触者健診				
10 新肺結核中接触者健診発見割合	%	1.63	3.39	-0.93
11 新登録患者1名あたり接触者健診実施数	延人数	8.22	6.81	0.37
診断				
12 新登録中肺外結核割合	%	30.51	22.63	1.65
13 新肺結核中再治療割合	%	7.32	8.09	-0.28
14 新肺結核中菌陽性割合	%	86.99	84.32	0.56
治療				
15 新全結核80歳未満中Z含む4剤処方割合	%	63.81	77.06	-1.86
入院期間				
16 前年登録肺結核退院者入院期間中央値	日	63.00	68.64	-0.32
治療期間				
17 前年全結核治療完遂継続者治療期間中央値	日	285.00	263.08	0.83
18 年末活動性全結核中2年以上治療割合	%	1.53	2.10	-0.43
治療成績				
19 肺喀塗陽性初回コホート治療成功割合	%	40.74	51.33	-1.32
20 肺喀塗陽性初回コホート死亡割合	%	18.52	20.52	-0.40
21 肺喀塗陽性初回コホート失敗脱落割合	%	1.85	4.88	-0.99
22 肺喀塗陽性初回コホート転出割合	%	1.85	2.58	-0.33
23 肺喀塗陽性初回コホート12か月超治療割合	%	14.81	11.01	0.81
24 肺喀塗陽性初回コホート判定不能割合	%	22.22	9.68	2.40
情報管理				
25 新肺有症状中発見遅れ期間把握割合	%	41.11	66.09	-1.13
26 新肺結核中培養等検査結果把握割合	%	46.34	78.75	-2.13
27 新肺培養陽性中薬剤感受性結果把握割合	%	48.94	65.50	-0.89
28 年末総登録中病状不明割合	%	6.29	13.08	-0.69
その他				
29 年末活動性全結核中生活保護割合	%	3.82	6.47	-0.51

- 3. 結核死亡率は人口動態による。
- 11. この指標値は前年の成績であり、接触者健診実施数は地域保健・健康増進事業報告の定期外健診実施総数より抜粋した。
- 16. 前年の新登録肺結核患者で登録時入院患者が対象である。
- 17. 前年の新登録患者で登録時入院または外来の患者が対象である。
- 19～24. 前年の新登録喀痰塗抹陽性肺結核初回治療患者が対象である。

指定都市別掲66都道府県市版



グラフと偏差の符号が逆： 順位は指標値
指標値番号：10, 11, 14, 15, 19, 25, 26, 27 による降順位