

結核管理図

平成23年

41

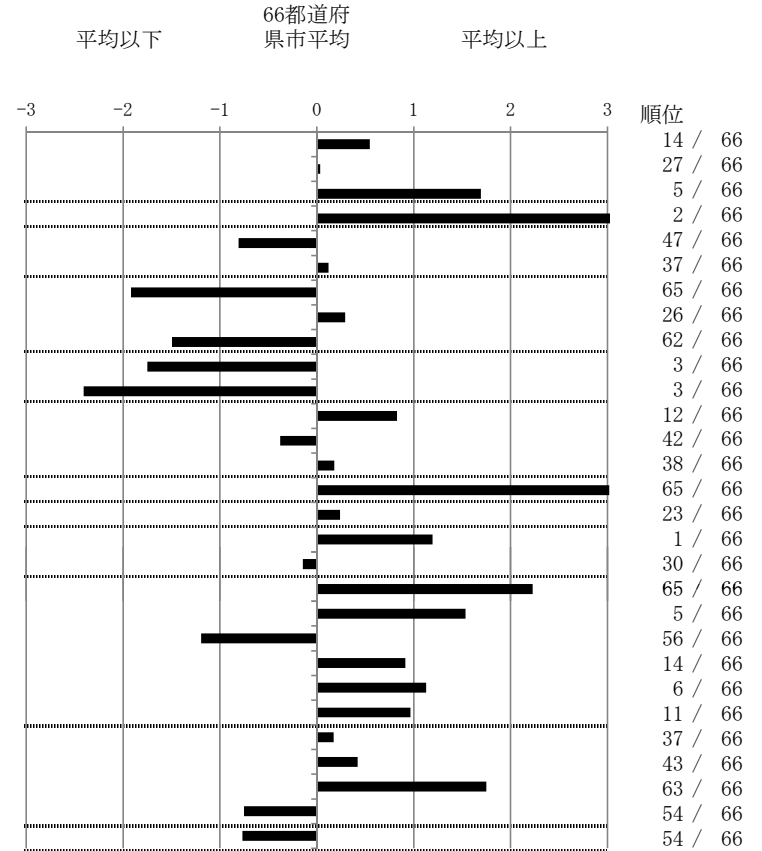
佐賀県

人口	846,787
新登録者数	168
罹患率(10万対)	19.8
年末活動性結核者数	127
有病率(10万対)	15.0
年末総登録数	369

		単位	指標値	66都道府 県市平均	基準化 偏差	
蔓延状況	1	全結核罹患率	10万対	19.84	16.97	0.55
	2	喀痰塗抹陽性肺結核罹患率	10万対	6.50	6.41	0.03
	3	結核死亡率	10万対	2.73	1.70	1.69
潜在性結核感染症	4	潜在性結核感染症治療対象者届出率	10万対	21.02	7.81	3.18
患者背景	5	新登録中外国籍割合	%	1.79	3.72	-0.81
	6	新登録中65歳以上割合	%	66.07	64.97	0.12
患者発見 発見の遅れ	7	発病～初診2か月以上割合	%	4.55	17.79	-1.92
	8	初診～診断1か月以上割合	%	25.37	23.47	0.29
	9	発病～診断3か月以上割合	%	6.52	18.27	-1.49
接触者健診	10	新肺結核中接触者健診発見割合	%	9.92	4.54	1.75
	11	新登録患者1名あたり接触者健診実施数	延人数	14.55	6.36	2.41
診断	12	新登録中肺外結核割合	%	27.98	23.74	0.83
	13	新肺結核中再治療割合	%	6.61	7.68	-0.38
	14	新肺結核中菌陽性割合	%	82.64	83.50	-0.18
治療	15	新全結核80歳未満中Z含む4剤処方割合	%	52.68	76.84	-3.02
入院期間	16	前年登録肺結核退院者入院期間中央値	日	72.00	67.97	0.24
治療期間	17	前年全結核治療完遂継続者治療期間中央値	日	291.00	266.35	1.19
	18	年末活動性全結核中2年以上治療割合	%	1.57	1.77	-0.14
治療成績	19	肺喀塗陽性初回コホート治療成功割合	%	32.00	50.39	-2.22
	20	肺喀塗陽性初回コホート死亡割合	%	32.00	23.09	1.54
	21	肺喀塗陽性初回コホート失敗脱落割合	%	0.00	3.44	-1.19
	22	肺喀塗陽性初回コホート転出割合	%	4.00	2.35	0.91
	23	肺喀塗陽性初回コホート12か月超治療割合	%	16.00	10.18	1.13
	24	肺喀塗陽性初回コホート判定不能割合	%	16.00	10.55	0.97
情報管理	25	新肺有症状中発見遅れ期間把握割合	%	63.01	66.77	-0.17
	26	新肺結核中培養等検査結果把握割合	%	72.73	79.04	-0.42
	27	新肺培養陽性中薬剤感受性結果把握割合	%	32.35	65.71	-1.75
	28	年末総登録中病状不明割合	%	4.61	11.95	-0.75
その他	29	年末活動性全結核中生活保護割合	%	2.36	6.34	-0.77

- 3. 結核死亡率は人口動態による。
- 11. この指標値は前年の成績であり、接触者健診実施数は地域保健・健康増進事業報告の定期外健診実施総数より抜粋した。
- 16. 前年の新登録肺結核患者で登録時入院患者が対象である。
- 17. 前年の新登録患者で登録時入院または外来の患者が対象である。
- 19～24. 前年の新登録肺結核初回治療患者が対象である。

指定都市別掲66都道府県市版



グラフと偏差の符号が逆：  
指標値番号：10, 11, 14, 15, 19, 25, 26, 27

順位は指標値  
による降順位