

結核管理図

平成24年

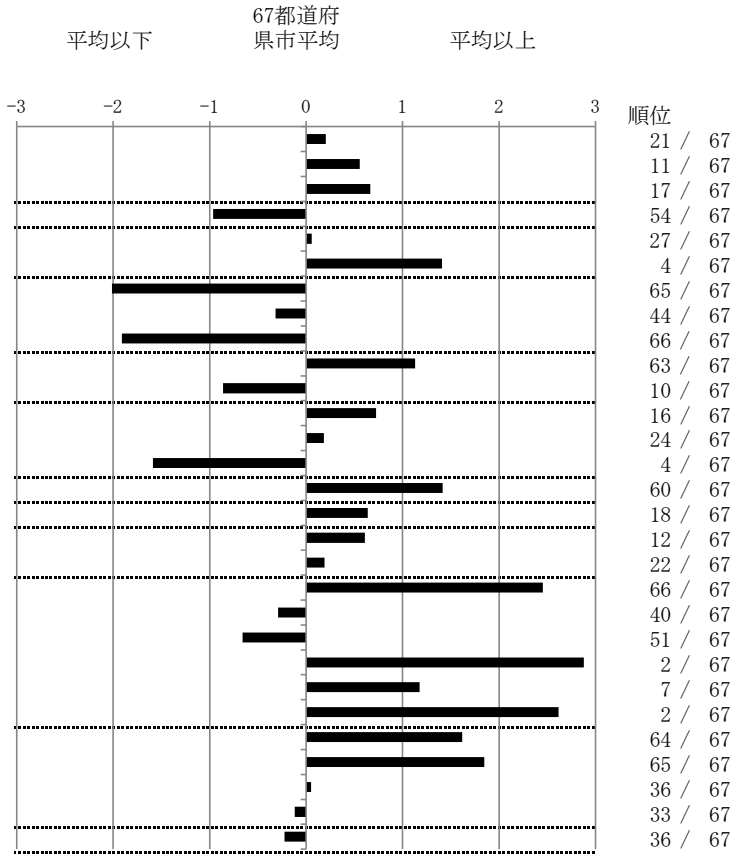
41

佐賀県

		単位	指標値	67都道府 県市平均	基準化 偏差
人口	843,493				
新登録者数	143				
罹患率(10万対)	17.0				
年末活動性結核者数	111				
有病率(10万対)	13.2				
年末総登録数	348				
蔓延状況	1 全結核罹患率	10万対	16.95	15.92	0.20
	2 喀痰塗抹陽性肺結核罹患率	10万対	7.35	6.11	0.56
	3 結核死亡率	10万対	2.02	1.64	0.67
潜在性結核感染症	4 潜在性結核感染症治療対象者届出率	10万対	4.15	6.88	-0.96
患者背景	5 新登録中外国出生者割合	%	4.90	4.71	0.06
	6 新登録中65歳以上割合	%	79.02	67.00	1.41
患者発見 発見の遅れ	7 発病～初診2か月以上割合	%	3.85	17.10	-2.01
	8 初診～診断1か月以上割合	%	19.61	21.67	-0.32
	9 発病～診断3か月以上割合	%	3.85	17.44	-1.91
接触者健診	10 新肺結核中接触者健診発見割合	%	0.97	4.12	-1.13
	11 新登録患者1名あたり接触者健診実施数	延人数	13.96	9.40	0.86
診断	12 新登録中肺外結核割合	%	27.97	24.42	0.73
	13 新肺結核中再治療割合	%	6.80	6.32	0.18
	14 新肺結核中菌陽性割合	%	93.20	85.85	1.59
治療	15 新全結核80歳未満中Z含む4剤処方割合	%	68.25	78.03	-1.42
入院期間	16 前年登録肺結核退院者入院期間中央値	日	74.00	65.10	0.64
治療期間	17 前年全結核治療完遂継続者治療期間中央値	日	279.00	265.24	0.61
	18 年末活動性全結核中2年以上治療割合	%	1.80	1.52	0.19
治療成績	19 肺喀塗陽性初回コホート治療成功割合	%	26.53	48.62	-2.45
	20 肺喀塗陽性初回コホート死亡割合	%	22.45	24.26	-0.29
	21 肺喀塗陽性初回コホート失敗脱落割合	%	2.04	4.10	-0.66
	22 肺喀塗陽性初回コホート転出割合	%	10.20	2.92	2.88
	23 肺喀塗陽性初回コホート12か月超治療割合	%	16.33	10.69	1.18
	24 肺喀塗陽性初回コホート判定不能割合	%	22.45	9.40	2.62
情報管理	25 新肺有症状中発見遅れ期間把握割合	%	33.77	66.67	-1.62
	26 新肺結核中培養等検査結果把握割合	%	56.31	82.46	-1.85
	27 新肺培養陽性中薬剤感受性結果把握割合	%	62.96	64.06	-0.05
	28 年末総登録中病状不明割合	%	24.14	25.83	-0.12
その他	29 年末活動性全結核中生活保護割合	%	5.41	6.52	-0.22

- 3. 結核死亡率は人口動態による。
- 11. この指標値は前年の成績であり、接触者健診実施数は地域保健・健康増進事業報告の定期外健診実施総数より抜粋した。
- 16. 前年の新登録肺結核患者で登録時入院患者が対象である。
- 17. 前年の新登録患者で登録時入院または外来の患者が対象である。
- 19～24. 前年の新登録喀痰塗抹陽性肺結核初回治療患者が対象である。

指定都市別掲67都道府県市版



グラフと偏差の符号が逆：  
指標値番号：10, 11, 14, 15, 19, 25, 26, 27      順位は指標値  
による降順位