

結核管理図

平成25年

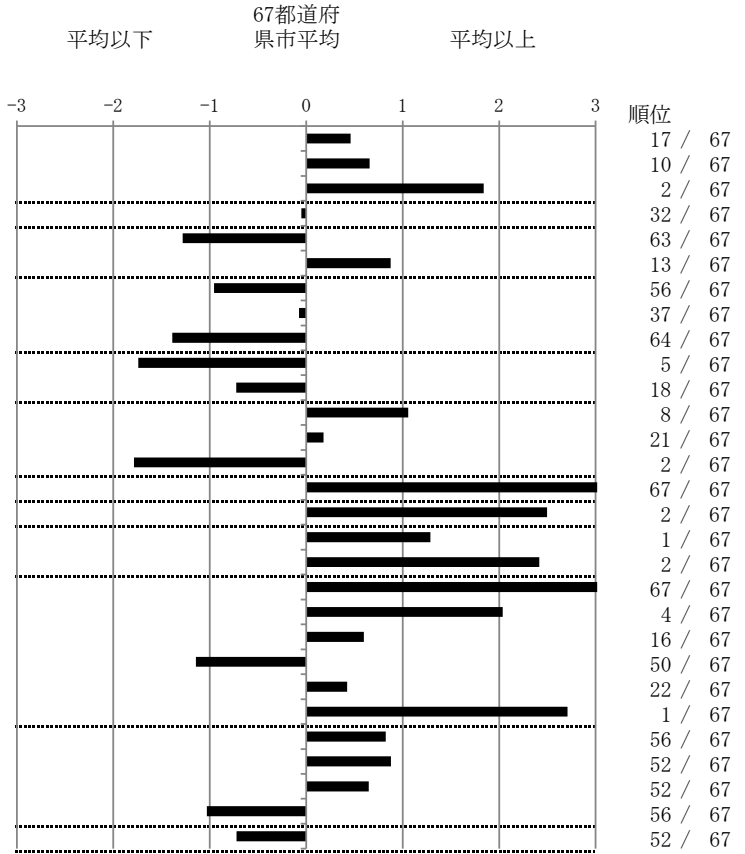
41

佐賀県

		単位	指標値	67都道府 県市平均	基準化 偏差	
人口			839,670			
新登録者数			149			
罹患率(10万対)			17.7			
年末活動性結核者数			106			
有病率(10万対)			12.6			
年末総登録数			319			
蔓延状況	1	10万対	全結核罹患率	17.75	15.48	0.46
	2	10万対	喀痰塗抹陽性肺結核罹患率	7.62	6.10	0.66
	3	10万対	結核死亡率	2.75	1.63	1.84
潜在性結核感染症	4	10万対	潜在性結核感染症治療対象者届出率	5.24	5.35	-0.05
患者背景	5	%	新登録中外国出生者割合	0.67	4.47	-1.28
	6	%	新登録中65歳以上割合	77.18	69.21	0.88
患者発見 発見の遅れ	7	%	発病～初診2か月以上割合	9.68	16.83	-0.95
	8	%	初診～診断1か月以上割合	20.97	21.53	-0.07
	9	%	発病～診断3か月以上割合	6.25	17.23	-1.39
接触者健診	10	%	新肺結核中接触者健診発見割合	7.62	3.82	1.74
	11	延人数	新登録患者1名あたり接触者健診実施数	12.02	9.05	0.73
診断	12	%	新登録中肺外結核割合	29.53	23.68	1.06
	13	%	新肺結核中再治療割合	6.67	6.18	0.18
	14	%	新肺結核中菌陽性割合	95.24	86.39	1.79
治療	15	%	新全結核80歳未満中Zを含む4剤処方割合	50.00	79.43	-4.10
入院期間	16	日	前年登録肺結核退院者入院期間中央値	102.00	67.13	2.50
治療期間	17	日	前年全結核治療完遂継続者治療期間中央値	288.00	265.81	1.29
	18	%	年末活動性全結核中2年以上治療割合	3.77	1.25	2.42
治療成績	19	%	肺喀塗陽性初回コホート治療成功割合	18.97	47.68	-3.84
	20	%	肺喀塗陽性初回コホート死亡割合	37.93	24.51	2.04
	21	%	肺喀塗陽性初回コホート失敗脱落割合	6.90	4.83	0.60
	22	%	肺喀塗陽性初回コホート転出割合	0.00	2.69	-1.14
	23	%	肺喀塗陽性初回コホート12か月超治療割合	12.07	9.96	0.42
	24	%	肺喀塗陽性初回コホート判定不能割合	24.14	10.32	2.71
情報管理	25	%	新肺有症状中発見遅れ期間把握割合	42.67	60.97	-0.82
	26	%	新肺結核中培養等検査結果把握割合	65.71	79.25	-0.88
	27	%	新肺培養陽性中薬剤感受性結果把握割合	46.43	61.23	-0.65
	28	%	年末総登録中病状不明割合	9.72	23.04	-1.03
その他	29	%	年末活動性全結核中生活保護割合	2.83	6.72	-0.72

- 3. 結核死亡率は人口動態による。
- 11. この指標値は前年の成績であり、接触者健診実施数は地域保健・健康増進事業報告の接触者健診実施総数より抜粋した。
- 16. 前年の新登録肺結核患者で登録時入院患者が対象である。
- 17. 前年の新登録患者で登録時入院または外来の患者が対象である。
- 19～24. 前年の新登録喀痰塗抹陽性肺結核初回治療患者が対象である。

指定都市別掲67都道府県市版



グラフと偏差の符号が逆：
指標値番号：10, 11, 14, 15, 19, 25, 26, 27 順位は指標値
による降順位