

結核管理図

平成27年

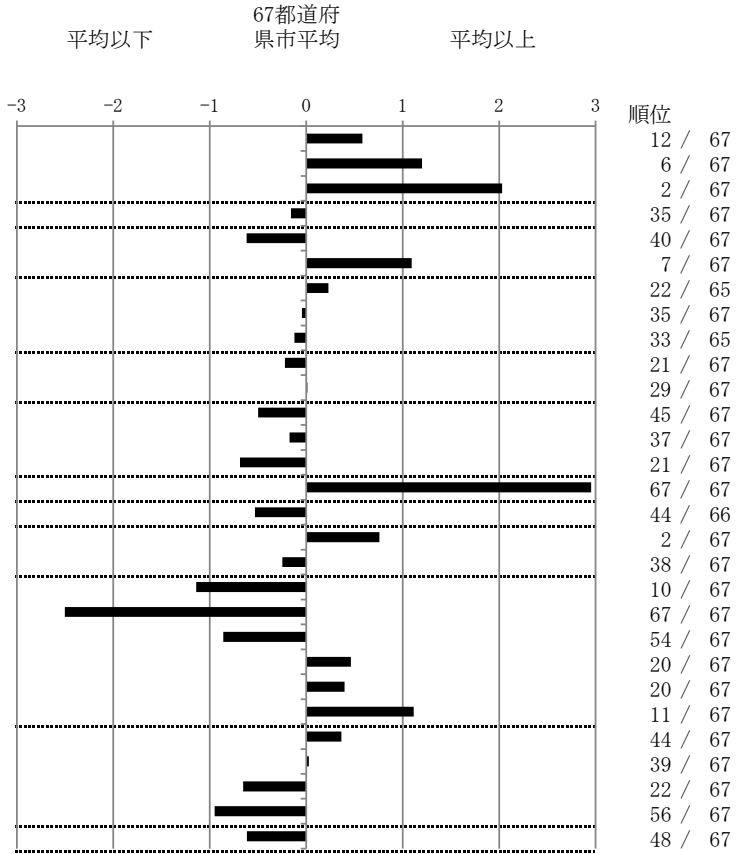
41

佐賀県

		単位	指標値	67都道府 県市平均	基準化 偏差
人口	833,245				
新登録者数	135				
罹患率(10万対)	16.2				
年末活動性結核者数	98				
有病率(10万対)	11.8				
年末総登録数	308				
蔓延状況	1 全結核罹患率	10万対	16.20	13.78	0.58
	2 喀痰塗抹陽性肺結核罹患率	10万対	7.80	5.42	1.20
	3 結核死亡率	10万対	2.77	1.53	2.03
潜在性結核感染症	4 潜在性結核感染症治療対象者届出率	10万対	4.56	4.85	-0.16
患者背景	5 新登録中外国出生者割合	%	3.70	5.82	-0.62
	6 新登録中65歳以上割合	%	80.00	70.69	1.09
患者発見 発見の遅れ	7 発病～初診2か月以上割合	%	21.43	19.39	0.23
	8 初診～診断1か月以上割合	%	20.25	20.56	-0.05
	9 発病～診断3か月以上割合	%	18.60	19.76	-0.12
接触者健診	10 新肺結核中接触者健診発見割合	%	3.77	3.26	0.22
	11 新登録患者1名あたり接触者健診実施数	延人数	8.57	8.63	-0.01
診断	12 新登録中肺外結核割合	%	21.48	23.98	-0.50
	13 新肺結核中再治療割合	%	5.66	6.13	-0.17
	14 新肺結核中菌陽性割合	%	90.57	87.55	0.69
治療	15 新全結核80歳未満中Z含2/4剤処方割合	%	60.32	81.49	-2.95
入院期間	16 前年登録肺結核退院者入院期間中央値	日	54.00	62.02	-0.53
治療期間	17 前年全結核治療完遂継続者治療期間中央値	日	281.00	267.27	0.76
	18 年末活動性全結核中2年以上治療割合	%	1.02	1.32	-0.25
治療成績	19 肺喀塗陽性初回コホート治療成功割合	%	56.86	47.87	1.14
	20 肺喀塗陽性初回コホート死亡割合	%	7.84	23.54	-2.50
	21 肺喀塗陽性初回コホート失敗脱落割合	%	1.96	4.77	-0.86
	22 肺喀塗陽性初回コホート転出割合	%	3.92	2.93	0.46
	23 肺喀塗陽性初回コホート12か月超治療割合	%	9.80	8.00	0.40
	24 肺喀塗陽性初回コホート判定不能割合	%	19.61	12.89	1.11
情報管理	25 新肺有症状中発見遅れ期間把握割合	%	49.43	58.81	-0.37
	26 新肺結核中培養等検査結果把握割合	%	83.02	83.39	-0.03
	27 新肺培養陽性中薬剤感受性結果把握割合	%	80.00	67.84	0.65
	28 年末総登録中病状不明割合	%	6.82	19.08	-0.95
その他	29 年末活動性全結核中生活保護割合	%	3.06	6.07	-0.61

- 3. 結核死亡率は人口動態による。
- 11. この指標値は前年の成績であり、接触者健診実施数は地域保健・健康増進事業報告の接触者健診実施総数より抜粋した。
- 16. 前年の新登録肺結核患者で登録時入院患者が対象である。
- 17. 前年の新登録患者で登録時入院または外来の患者が対象である。
- 19～24. 前年の新登録喀痰塗抹陽性肺結核初回治療患者が対象である。

指定都市別掲67都道府県市版



グラフと偏差の符号が逆： 順位は指標値  
指標値番号：10, 11, 14, 15, 19, 25, 26, 27 による降順位