

結核管理図

平成28年

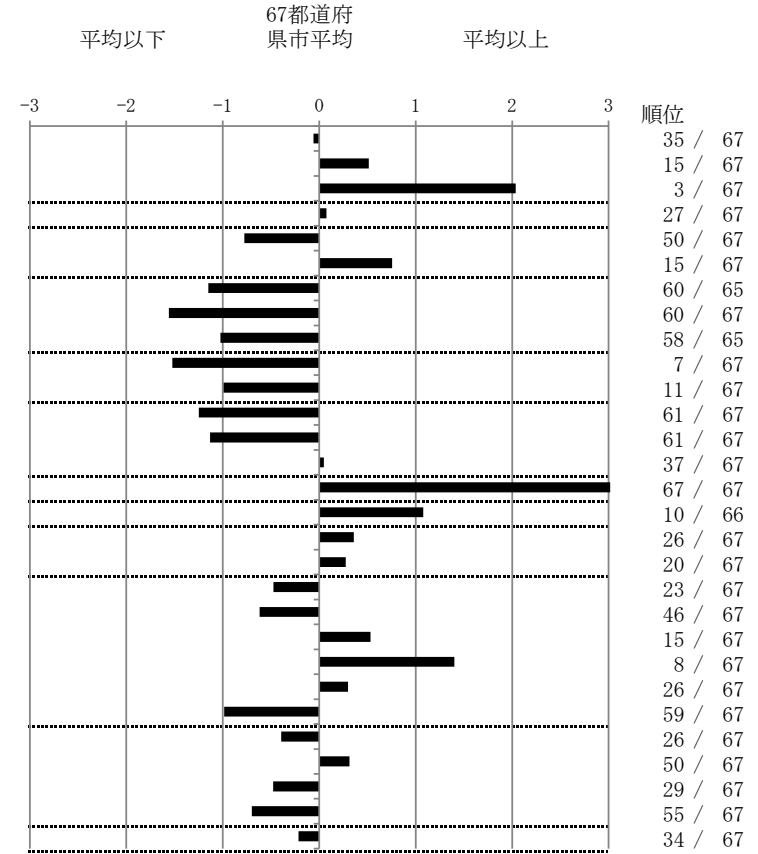
41

佐賀県

		単位	指標値	67都道府 県市平均	基準化 偏差
人口	828,369				
新登録者数	106				
罹患率(10万対)	12.8				
年末活動性結核者数	71				
有病率(10万対)	8.6				
年末総登録数	287				
蔓延状況	1 全結核罹患率	10万対	12.80	13.04	-0.06
	2 喀痰塗抹陽性肺結核罹患率	10万対	5.92	4.99	0.52
	3 結核死亡率	10万対	2.67	1.49	2.04
潜在性結核感染症	4 潜在性結核感染症治療対象者届出率	10万対	5.55	5.39	0.08
患者背景	5 新登録中外国出生者割合	%	3.77	6.89	-0.78
	6 新登録中65歳以上割合	%	78.30	71.89	0.76
患者発見 発見の遅れ	7 発病～初診2か月以上割合	%	6.00	15.99	-1.15
	8 初診～診断1か月以上割合	%	11.76	20.76	-1.56
	9 発病～診断3か月以上割合	%	7.55	15.61	-1.02
接触者健診	10 新肺結核中接触者健診発見割合	%	8.05	3.63	1.52
	11 新登録患者1名あたり接触者健診実施数	延人数	12.85	8.68	0.99
診断	12 新登録中肺外結核割合	%	17.92	23.92	-1.25
	13 新肺結核中再治療割合	%	2.30	5.19	-1.13
	14 新肺結核中菌陽性割合	%	87.36	87.59	-0.05
治療	15 新全結核80歳未満中Z含2/4剤処方割合	%	59.57	80.98	-3.05
入院期間	16 前年登録肺結核退院者入院期間中央値	日	81.50	64.28	1.08
治療期間	17 前年全結核治療完遂継続者治療期間中央値	日	275.00	267.62	0.36
	18 年末活動性全結核中2年以上治療割合	%	1.41	1.09	0.28
治療成績	19 肺喀塗陽性初回コホート治療成功割合	%	50.85	46.40	0.48
	20 肺喀塗陽性初回コホート死亡割合	%	20.34	24.14	-0.62
	21 肺喀塗陽性初回コホート失敗脱落割合	%	6.78	4.83	0.53
	22 肺喀塗陽性初回コホート転出割合	%	6.78	3.19	1.40
	23 肺喀塗陽性初回コホート12か月超治療割合	%	10.17	8.70	0.30
	24 肺喀塗陽性初回コホート判定不能割合	%	5.08	12.75	-0.99
情報管理	25 新肺有症状中発見遅れ期間把握割合	%	72.60	62.40	0.39
	26 新肺結核中培養等検査結果把握割合	%	82.76	86.73	-0.31
	27 新肺培養陽性中薬剤感受性結果把握割合	%	80.36	69.36	0.48
	28 年末総登録中病状不明割合	%	10.80	19.85	-0.70
その他	29 年末活動性全結核中生活保護割合	%	4.23	5.24	-0.21

- 3. 結核死亡率は人口動態による。
- 11. この指標値は前年の成績であり、接触者健診実施数は地域保健・健康増進事業報告の接触者健診実施総数より抜粋した。
- 16. 前年の新登録肺結核患者で登録時入院患者が対象である。
- 17. 前年の新登録患者で登録時入院または外来の患者が対象である。
- 19～24. 前年の新登録喀痰塗抹陽性肺結核初回治療患者が対象である。

指定都市別掲67都道府県市版



グラフと偏差の符号が逆：
 指標値番号：10, 11, 14, 15, 19, 25, 26, 27
 順位は指標値
 による降順位