

結核管理図

平成29年

41

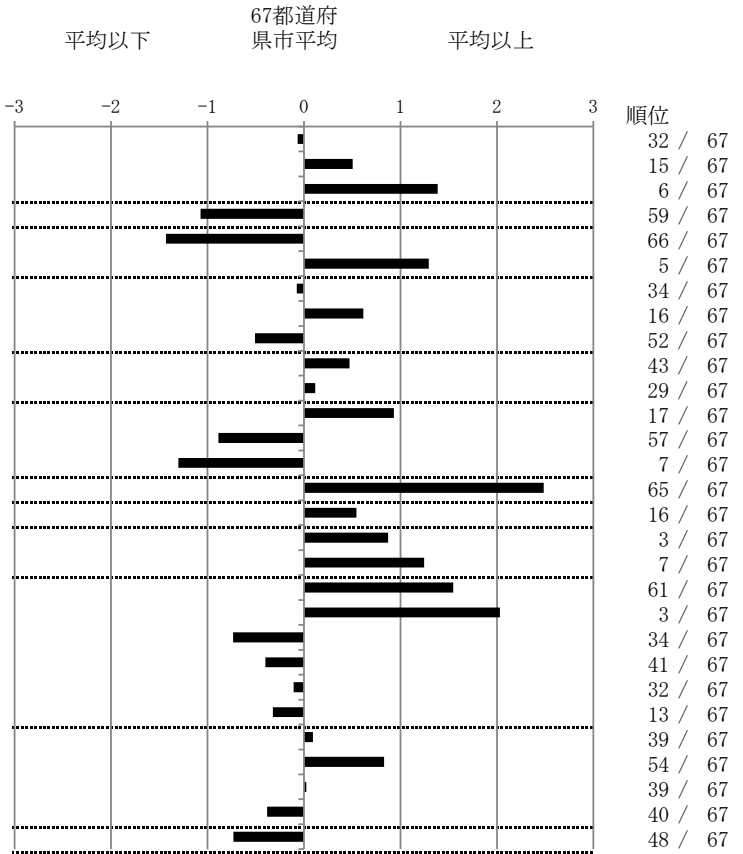
佐賀県

人口	823,773
新登録者数	102
罹患率(10万対)	12.4
年末活動性結核者数	74
有病率(10万対)	9.0
年末総登録数	274

	単位	指標値	67都道府 県市平均	基準化 偏差
蔓延状況				
1 全結核罹患率	10万対	12.38	12.64	-0.07
2 喀痰塗抹陽性肺結核罹患率	10万対	5.71	4.84	0.51
3 結核死亡率	10万対	2.81	1.81	1.38
潜在性結核感染症				
4 潜在性結核感染症治療対象者届出率	10万対	3.03	5.40	-1.07
患者背景				
5 新登録中外国出生者割合	%	0.98	8.04	-1.43
6 新登録中65歳以上割合	%	82.35	70.79	1.29
患者発見 発見の遅れ				
7 発病～初診2か月以上割合	%	18.18	18.75	-0.07
8 初診～診断1か月以上割合	%	24.53	20.47	0.62
9 発病～診断3か月以上割合	%	14.71	18.99	-0.51
接触者健診				
10 新肺結核中接触者健診発見割合	%	2.74	3.82	-0.47
11 新登録患者1名あたり接触者健診実施数	延人数	7.95	8.57	-0.12
診断				
12 新登録中肺外結核割合	%	28.43	23.62	0.93
13 新肺結核中再治療割合	%	2.74	4.91	-0.89
14 新肺結核中菌陽性割合	%	93.15	87.23	1.30
治療				
15 全結核80歳未満中7含む4剤処方割合	%	65.85	82.23	-2.49
入院期間				
16 前年登録肺結核退院者入院期間中央値	日	71.50	63.74	0.54
治療期間				
17 前年全結核治療完遂継続者治療期間中央値	日	284.50	266.00	0.87
18 年末活動性全結核中2年以上治療割合	%	1.35	0.45	1.24
治療成績				
19 肺喀塗陽性初回コホート治療成功割合	%	53.06	64.00	-1.55
20 肺喀塗陽性初回コホート死亡割合	%	42.86	29.30	2.03
21 肺喀塗陽性初回コホート失敗脱落割合	%	0.00	1.06	-0.74
22 肺喀塗陽性初回コホート転出割合	%	2.04	3.00	-0.40
23 肺喀塗陽性初回コホート12か月超治療割合	%	2.04	2.28	-0.11
24 肺喀塗陽性初回コホート判定不能割合	%	0.00	0.35	-0.32
情報管理				
25 新肺有症状中発見遅れ期間把握割合	%	60.71	62.84	-0.09
26 新肺結核中培養等検査結果把握割合	%	79.45	88.45	-0.83
27 新肺培養陽性中薬剤感受性結果把握割合	%	74.51	74.96	-0.02
28 年末総登録中病状不明割合	%	13.87	19.25	-0.38
その他				
29 年末活動性全結核中生活保護割合	%	2.70	6.04	-0.73

- 3. 結核死亡率は人口動態による。
- 11. この指標値は前年の成績であり、接触者健診実施数は地域保健・健康増進事業報告の接触者健診実施総数より抜粋した。
- 16. 前年の新登録肺結核患者で登録時入院患者が対象である。
- 17. 前年の新登録患者で登録時入院または外来の患者が対象である。
- 19～24. 前年の新登録肺結核初回治療患者が対象である。

指定都市別掲67都道府県市版



グラフと偏差の符号が逆：  
指標値番号：10, 11, 14, 15, 19, 25, 26, 27      順位は指標値  
による降順位