

結核管理図

平成30年

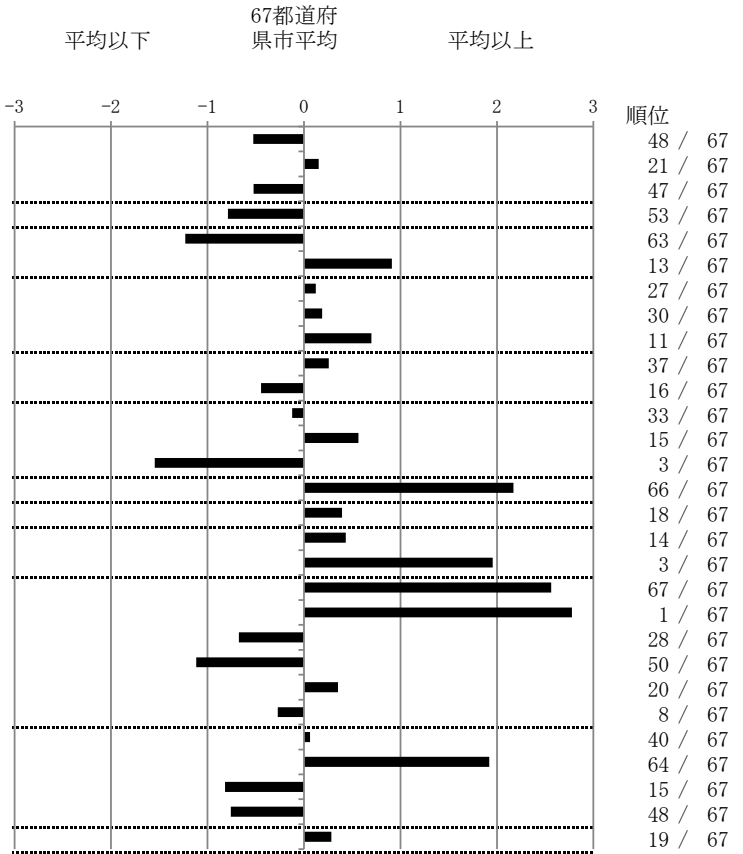
41

佐賀県

		単位	指標値	67都道府 県市平均	基準化 偏差	
人口			819,214			
新登録者数			80			
罹患率(10万対)			9.8			
年末活動性結核者数			58			
有病率(10万対)			7.1			
年末総登録数			197			
蔓延状況	1	10万対	全結核罹患率	9.77	11.62	-0.53
	2	10万対	喀痰塗抹陽性肺結核罹患率	4.52	4.28	0.15
	3	10万対	結核死亡率	1.48	1.76	-0.52
潜在性結核感染症	4	10万対	潜在性結核感染症治療対象者届出率	3.78	5.52	-0.79
患者背景	5	%	新登録中外国出生者割合	2.50	9.71	-1.23
	6	%	新登録中65歳以上割合	78.75	71.02	0.91
患者発見 発見の遅れ	7	%	発病～初診2か月以上割合	19.35	18.09	0.12
	8	%	初診～診断1か月以上割合	22.22	21.03	0.19
	9	%	発病～診断3か月以上割合	24.24	18.18	0.70
接触者健診	10	%	新肺結核中接触者健診発見割合	3.28	3.99	-0.26
	11	延人数	新登録患者1名あたり接触者健診実施数	10.26	8.50	0.44
診断	12	%	新登録中肺外結核割合	23.75	24.47	-0.12
	13	%	新肺結核中再治療割合	6.56	5.09	0.57
	14	%	新肺結核中菌陽性割合	95.08	88.00	1.55
治療	15	%	新全結核80歳未満中Z含む4剤処方割合	64.52	82.14	-2.17
入院期間	16	日	前年登録肺結核退院者入院期間中央値	72.00	65.10	0.39
治療期間	17	日	前年全結核治療完遂継続者治療期間中央値	276.00	267.16	0.43
	18	%	年末活動性全結核中2年以上治療割合	1.72	0.29	1.96
治療成績	19	%	肺喀塗陽性初回コホート治療成功割合	46.67	64.10	-2.56
	20	%	肺喀塗陽性初回コホート死亡割合	48.89	29.08	2.78
	21	%	肺喀塗陽性初回コホート失敗脱落割合	0.00	0.75	-0.67
	22	%	肺喀塗陽性初回コホート転出割合	0.00	2.56	-1.12
	23	%	肺喀塗陽性初回コホート12か月超治療割合	4.44	3.38	0.35
	24	%	肺喀塗陽性初回コホート判定不能割合	0.00	0.13	-0.27
情報管理	25	%	新肺有症状中発見遅れ期間把握割合	67.35	68.94	-0.06
	26	%	新肺結核中培養等検査結果把握割合	75.41	91.05	-1.92
	27	%	新肺培養陽性中薬剤感受性結果把握割合	90.48	78.16	0.82
	28	%	年末総登録中病状不明割合	8.12	18.29	-0.76
その他	29	%	年末活動性全結核中生活保護割合	6.90	5.67	0.28

- 3. 結核死亡率は人口動態による。
- 11. この指標値は前年の成績であり、接触者健診実施数は地域保健・健康増進事業報告の接触者健診実施総数より抜粋した。
- 16. 前年の新登録肺結核患者で登録時入院患者が対象である。
- 17. 前年の新登録患者で登録時入院または外来の患者が対象である。
- 19～24. 前年の新登録喀痰塗抹陽性肺結核初回治療患者が対象である。

指定都市別掲67都道府県市版



グラフと偏差の符号が逆：
指標値番号：10, 11, 14, 15, 19, 25, 26, 27
順位は指標値による降順位