

結核管理図

2019年

41

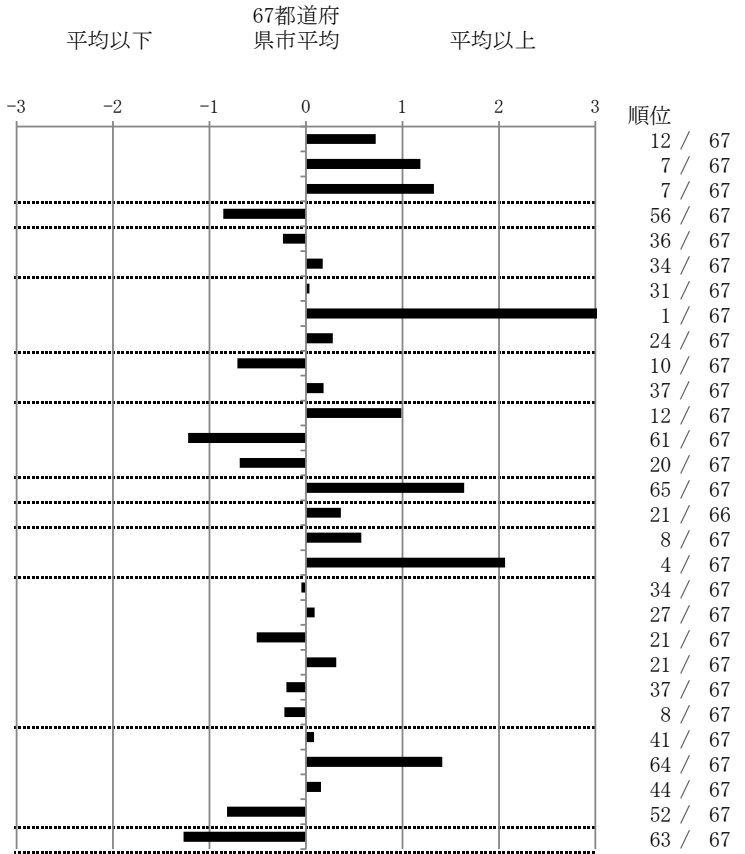
佐賀県

人口	814,711
新登録者数	108
罹患率(10万対)	13.3
年末活動性結核者数	74
有病率(10万対)	9.1
年末総登録数	204

	単位	指標値	67都道府 県市平均	基準化 偏差
蔓延状況				
1 全結核罹患率	10万対	13.26	10.93	0.72
2 喀痰塗抹陽性肺結核罹患率	10万対	5.77	3.97	1.19
3 結核死亡率	10万対	2.60	1.72	1.33
潜在性結核感染症				
4 潜在性結核感染症治療対象者届出率	10万対	3.93	5.75	-0.86
患者背景				
5 新登録中外国出生者割合	%	8.33	9.73	-0.24
6 新登録中65歳以上割合	%	72.22	70.80	0.17
患者発見 発見の遅れ				
7 発病～初診2か月以上割合	%	19.44	19.06	0.04
8 初診～診断1か月以上割合	%	40.00	20.12	3.04
9 発病～診断3か月以上割合	%	22.22	19.00	0.28
接触者健診				
10 新肺結核中接触者健診発見割合	%	8.00	5.24	0.71
11 新登録患者1名あたり接触者健診実施数	延人数	7.69	8.49	-0.18
診断				
12 新登録中肺外結核割合	%	30.56	25.01	0.99
13 新肺結核中再治療割合	%	1.33	4.69	-1.22
14 新肺結核中菌陽性割合	%	90.67	87.13	0.69
治療				
15 全結核80歳未満中Z含む4剤処方割合	%	74.51	84.89	-1.64
入院期間				
16 前年登録肺結核退院者入院期間中央値	日	68.00	63.20	0.36
治療期間				
17 前年全結核治療完遂継続者治療期間中央値	日	277.00	263.40	0.57
18 年末活動性全結核中2年以上治療割合	%	1.35	0.21	2.07
治療成績				
19 肺喀塗陽性初回コホート治療成功割合	%	60.53	60.18	0.05
20 肺喀塗陽性初回コホート死亡割合	%	31.58	30.80	0.09
21 肺喀塗陽性初回コホート失敗脱落割合	%	0.00	0.57	-0.51
22 肺喀塗陽性初回コホート転出割合	%	2.63	1.98	0.31
23 肺喀塗陽性初回コホート12か月超治療割合	%	5.26	6.26	-0.20
24 肺喀塗陽性初回コホート判定不能割合	%	0.00	0.20	-0.22
情報管理				
25 新肺有症状中発見遅れ期間把握割合	%	64.29	66.39	-0.08
26 新肺結核中培養等検査結果把握割合	%	68.00	86.85	-1.41
27 新肺培養陽性中薬剤感受性結果把握割合	%	70.83	73.92	-0.16
28 年末総登録中病状不明割合	%	5.39	17.13	-0.82
その他				
29 年末活動性全結核中生活保護割合	%	0.00	5.57	-1.27

- 3. 結核死亡率は人口動態による。
- 11. この指標値は前年の成績であり、接触者健診実施数は地域保健・健康増進事業報告の接触者健診実施総数より抜粋した。
- 16. 前年の新登録肺結核患者で登録時入院患者が対象である。
- 17. 前年の新登録患者で登録時入院または外来の患者が対象である。
- 19～24. 前年の新登録肺結核初回治療患者が対象である。

指定都市別掲67都道府県市版



グラフと偏差の符号が逆：
 指標値番号：10, 11, 14, 15, 19, 25, 26, 27
 順位は指標値による降順位