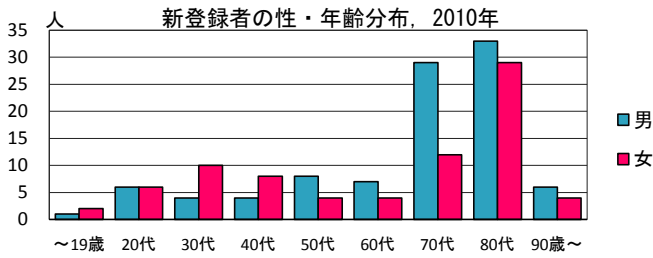
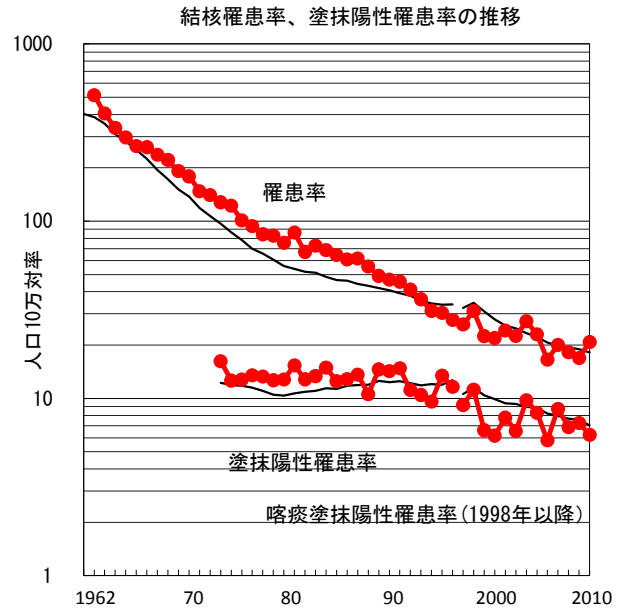
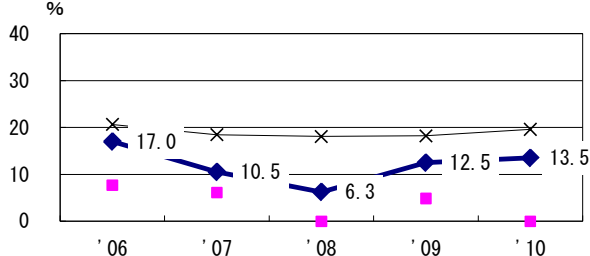


2010年 疫学統計			
人口	849,709	人	(全国)
新登録中外国人	4	名	2.3% (4.1%)
新登録中ホームレス経験あり	1	名	0.6% (1.4%)
新登録30-59歳男中無職かつ生保	2	名	12.5% (10.8%)

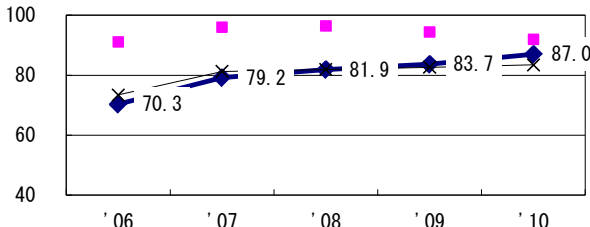
年次推移(年)	'06	'07	'08	'09	'10
新登録数	143	172	156	144	177
人口10万対率	16.6	20.0	18.2	16.9	20.8
新登録肺結核喀痰塗抹陽性数	50	75	59	62	53
人口10万対率	5.8	8.7	6.9	7.3	6.2



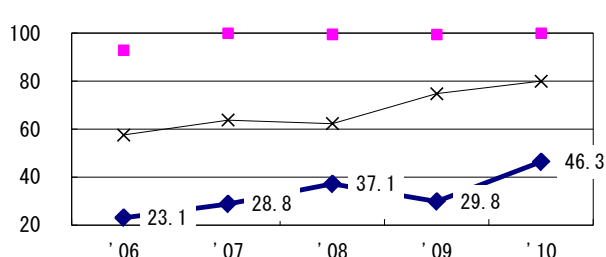
新登録有症状肺結核中発見の遅れ3か月以上割合



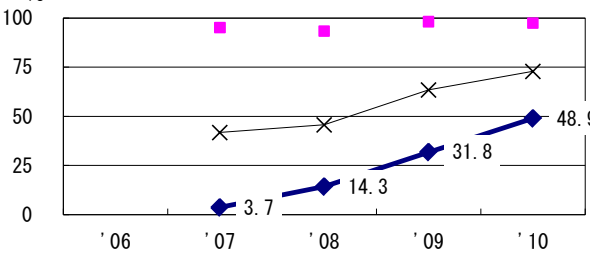
新登録肺結核中菌陽性割合



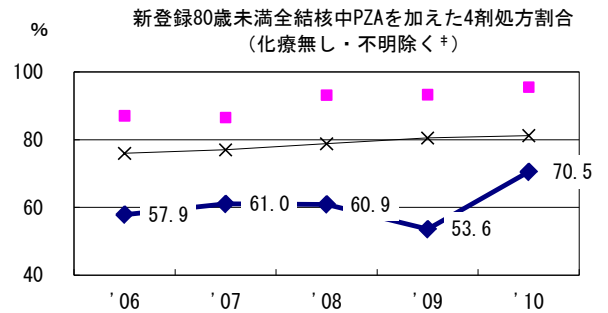
新登録肺結核中培養検査結果把握(陽性/陰性)割合



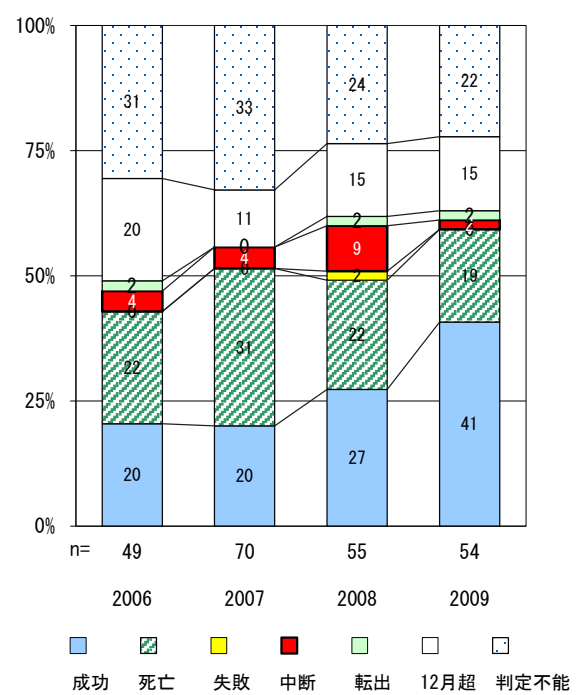
新登録肺結核培養陽性中薬剤感受性結果入力割合



—●— 佐賀    ■ 最良縣市    —×— 全国



前年登録喀痰塗抹陽性初回治療者の治療成績



	'06	'07	'08	'09	'10	登録年	'07	'08	'09	全国
† 発見の遅れ情報不明(%)	20.3	39.4	54.9	79.2	58.9	前年登録者全結核治療期間中央値(日)	279	278	285	(270)
‡ 化療無し・不明(%)	24.0	16.3	12.1	9.7	9.5	前年登録者肺結核退院者入院期間中央値(日)	70	76	63	(68)