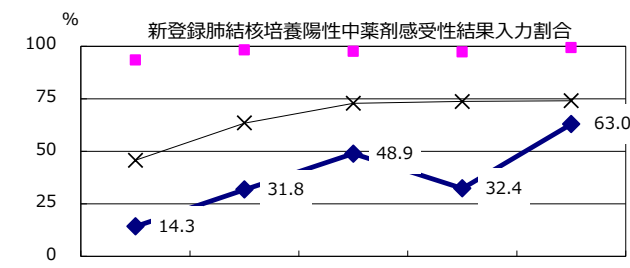
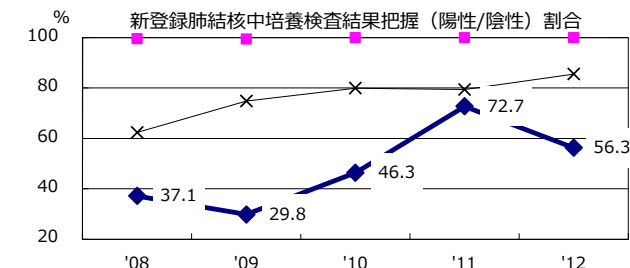
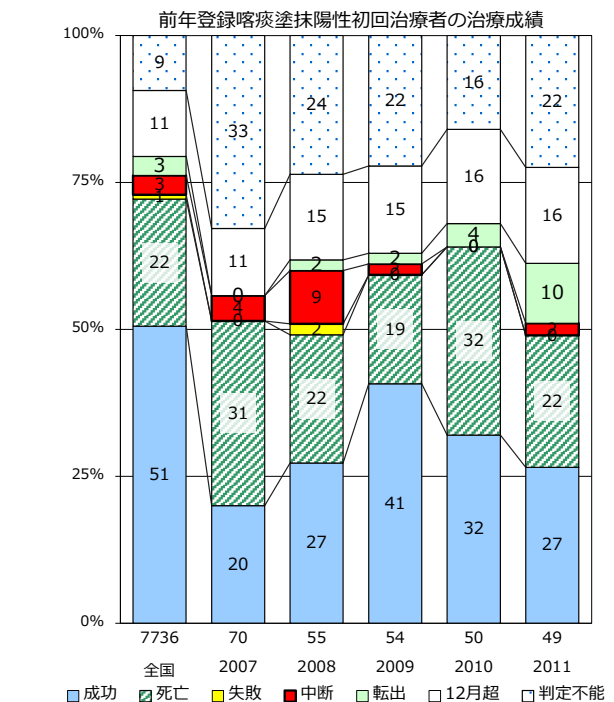
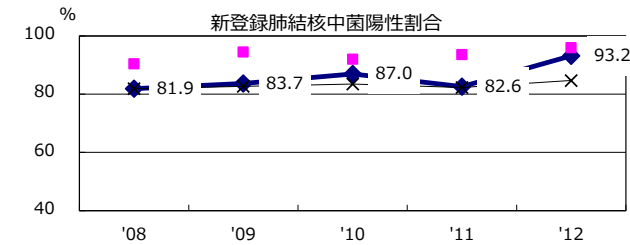
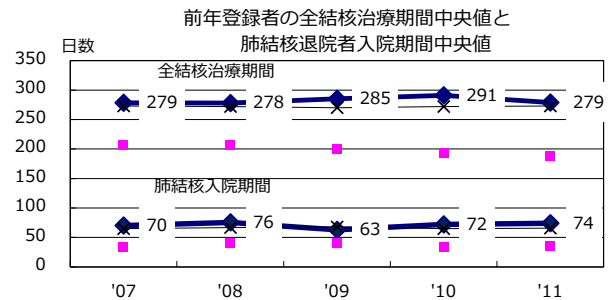
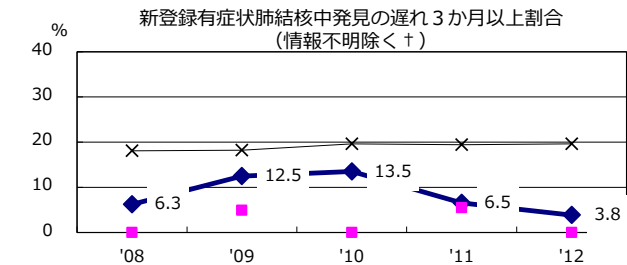
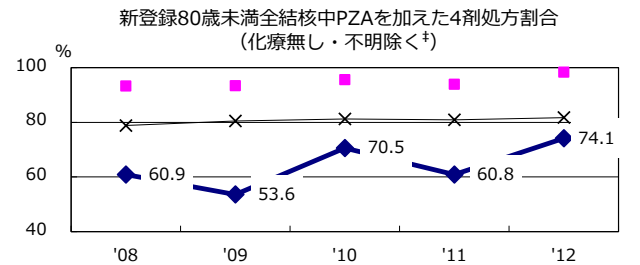
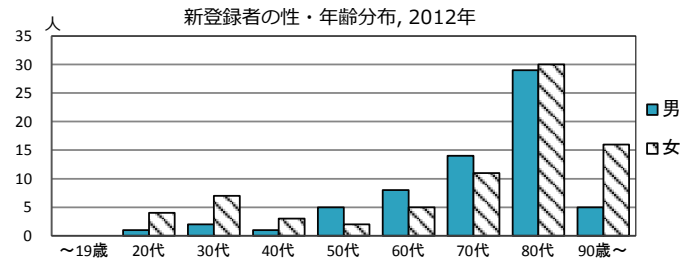
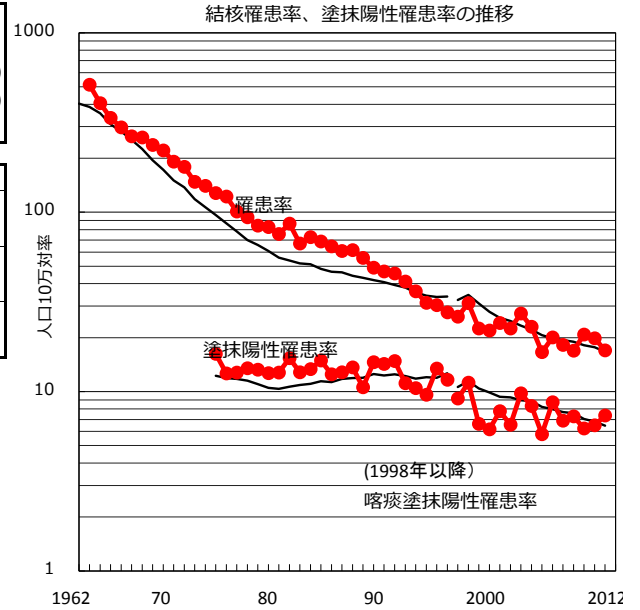


2012年 疫学統計			
人口	843,493	人	(全国)
新登録中外国人	7	名	4.9% (5.0%)
新登録中ホームレス経験あり	0	名	0.0% (1.6%)
新登録30-59歳男中無職かつ生保	0	名	0.0% (10.8%)

年次推移(年)	'08	'09	'10	'11	'12
新登録数	156	144	177	168	143
人口10万対率	18.2	16.9	20.8	19.8	17.0
新登録肺結核喀痰塗抹陽性数	59	62	53	55	62
人口10万対率	6.9	7.3	6.2	6.5	7.4
潜在性結核	8	29	21	178	35
人口10万対率	0.9	3.4	2.5	21.0	4.1



◆ 佐賀 ■ 最良果市 × 全国

† 発見の遅れ情報不明(%) '08: 54.9 '09: 79.2 '10: 58.9 '11: 37.0 '12: 66.2

‡ 化療無・不明(%) '08: 12.1 '09: 9.7 '10: 9.5 '11: 13.4 '12: 7.9