

結核管理図

平成20年

41

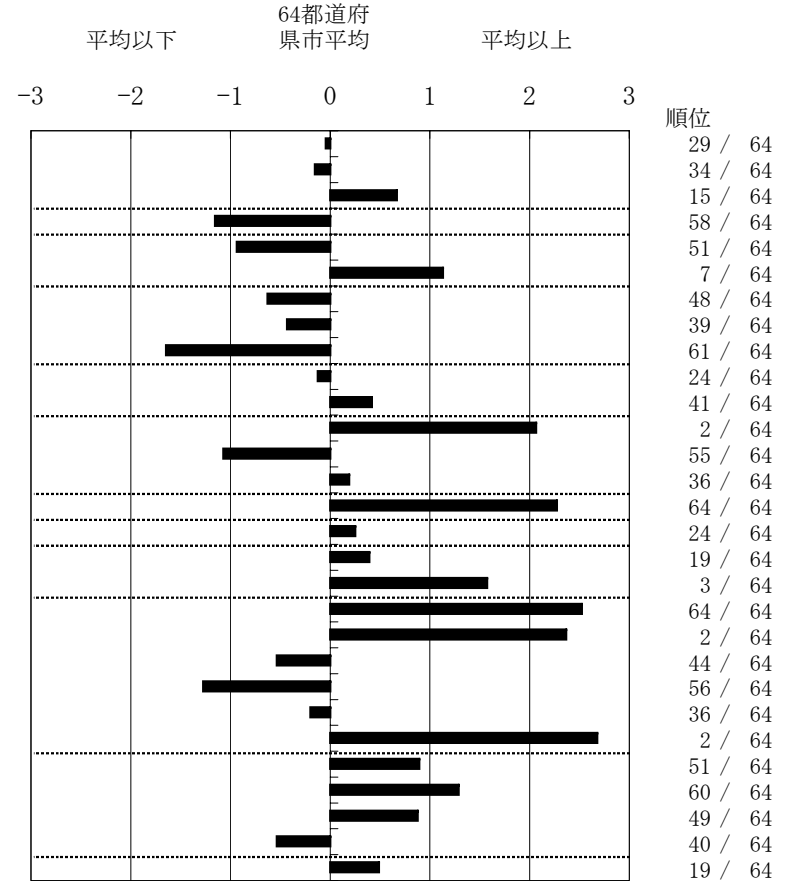
佐賀県

人口	855,832
新登録者数	156
罹患率(10万対)	18.2
年末活動性結核者数	148
有病率(10万対)	17.3
年末総登録数	357

	項目	単位	指標値	64都道府	基準化
				県市平均	偏差
蔓延状況	1 全結核罹患率	10万対	18.23	18.49	-0.04
	2 喀痰塗抹陽性肺結核罹患率	10万対	6.89	7.31	-0.15
	3 結核死亡率	10万対	2.11	1.69	0.67
潜在性結核感染症	4 潜在性結核感染症治療対象者届出率	10万対	0.93	3.47	-1.15
	患者背景	%	1.28	3.63	-0.94
患者発見 発見の遅れ	6 新登録中65歳以上割合	%	73.08	61.92	1.13
	7 発病～初診2か月以上割合	%	12.90	16.76	-0.63
	8 初診～診断1か月以上割合	%	17.39	20.36	-0.43
接触者健診	9 発病～診断3か月以上割合	%	6.25	16.17	-1.64
	10 新肺結核中接触者健診発見割合	%	3.81	3.56	0.12
	11 新登録患者1名あたり接触者健診実施数 延人数		2.26	2.76	-0.42
診断	12 新登録中肺外結核割合	%	32.69	22.89	2.06
	13 新肺結核中再治療割合	%	4.76	8.18	-1.07
	14 新肺結核中菌陽性割合	%	81.90	82.88	-0.19
治療	15 新全結核80歳未満中Z含む4剤処方割合	%	53.54	73.38	-2.27
	入院期間	日	70.00	66.31	0.25
	治療期間	日	278.50	268.62	0.39
	18 年末活動性全結核中2年以上治療割合	%	5.41	2.65	1.57
治療成績	19 肺喀塗陽性初回コホート治療成功割合	%	20.00	44.84	-2.52
	20 肺喀塗陽性初回コホート死亡割合	%	31.43	19.95	2.37
	21 肺喀塗陽性初回コホート失敗脱落割合	%	4.29	6.44	-0.53
	22 肺喀塗陽性初回コホート転出割合	%	0.00	2.74	-1.27
	23 肺喀塗陽性初回コホート12か月超治療割合	%	11.43	12.40	-0.20
	24 肺喀塗陽性初回コホート判定不能割合	%	32.86	13.63	2.68
	情報管理	25 新肺有症状中発見遅れ期間把握割合	%	45.07	64.86
その他	26 新肺結核中培養等検査結果把握割合	%	37.14	62.48	-1.29
	27 新肺培養陽性中薬剤感受性結果把握割合	%	14.29	35.99	-0.88
	28 年末総登録中病状不明割合	%	9.80	15.98	-0.53
	29 年末活動性全結核中生活保護割合	%	8.11	5.81	0.49

- 3. 結核死亡率は人口動態による。
- 11. この指標値は前年の成績であり、接触者検診実施数は地域保健・老人保健事業報告の定期外患者家族検診実施数より抜粋した。
- 16. 前年の新登録肺結核患者で登録時入院患者が対象である。
- 17. 前年の新登録患者で登録時入院または外来の患者が対象である。
- 19～24. 前年の新登録喀痰塗抹陽性肺結核初回治療患者が対象である。

指定都市別掲64都道府県市版



グラフと偏差の符号が逆： 順位は指標値による降順位  
 指標値番号：10, 11, 14, 15, 19, 25, 26, 27