

結核管理図

平成21年

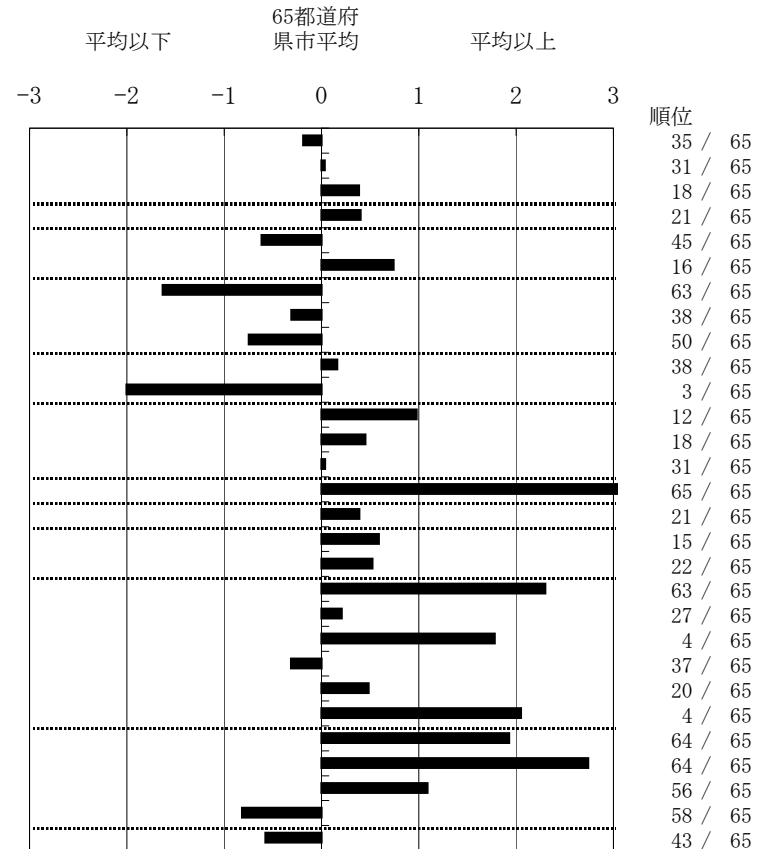
41

佐賀県

		単位	指標値	65都道府 県市平均	基準化 偏差	
人口			852,066			
新登録者数			144			
罹患率(10万対)			16.9			
年末活動性結核者数			117			
有病率(10万対)			13.7			
年末総登録数			330			
<hr/>						
蔓延状況	1	全結核罹患率	10万対	16.90	18.00	-0.19
	2	喀痰塗抹陽性肺結核罹患率	10万対	7.28	7.19	0.03
	3	結核死亡率	10万対	1.88	1.67	0.38
潜在性結核感染症	4	潜在性結核感染症治療対象者届出率	10万対	3.40	2.88	0.40
患者背景	5	新登録中外国籍割合	%	2.08	3.69	-0.62
	6	新登録中65歳以上割合	%	70.83	63.87	0.74
患者発見 発見の遅れ	7	発病～初診2か月以上割合	%	6.67	17.15	-1.63
	8	初診～診断1か月以上割合	%	19.44	21.47	-0.31
	9	発病～診断3か月以上割合	%	12.50	17.36	-0.75
接触者健診	10	新肺結核中接触者健診発見割合	%	2.88	3.13	-0.16
	11	新登録患者1名あたり接触者健診実施数	延人数	17.20	7.81	2.00
診断	12	新登録中肺外結核割合	%	27.78	23.32	0.98
	13	新肺結核中再治療割合	%	9.62	8.02	0.45
	14	新肺結核中菌陽性割合	%	83.65	83.84	-0.03
治療	15	新全結核80歳未満中Z含む4剤処方割合	%	48.39	76.31	-3.27
入院期間	16	前年登録肺結核退院者入院期間中央値	日	75.50	69.35	0.39
治療期間	17	前年全結核治療完遂継続者治療期間中央値	日	278.00	266.08	0.59
	18	年末活動性全結核中2年以上治療割合	%	3.42	2.51	0.52
治療成績	19	肺喀塗陽性初回コホート治療成功割合	%	27.27	47.96	-2.30
	20	肺喀塗陽性初回コホート死亡割合	%	21.82	20.71	0.21
	21	肺喀塗陽性初回コホート失敗脱落割合	%	10.91	5.29	1.78
	22	肺喀塗陽性初回コホート転出割合	%	1.82	2.44	-0.31
	23	肺喀塗陽性初回コホート12か月超治療割合	%	14.55	12.10	0.48
	24	肺喀塗陽性初回コホート判定不能割合	%	23.64	11.50	2.05
情報管理	25	新肺有症状中発見遅れ期間把握割合	%	20.78	63.99	-1.93
	26	新肺結核中培養等検査結果把握割合	%	29.81	75.44	-2.74
	27	新肺培養陽性中薬剤感受性結果把握割合	%	31.82	56.09	-1.09
	28	年末総登録中病状不明割合	%	5.45	14.97	-0.82
その他	29	年末活動性全結核中生活保護割合	%	3.42	6.33	-0.58

- 3. 結核死亡率は人口動態による。
- 11. この指標値は前年の成績であり、接触者健診実施数は地域保健・健康増進事業報告の定期外健診実施総数より抜粋した。
- 16. 前年の新登録肺結核患者で登録時入院患者が対象である。
- 17. 前年の新登録患者で登録時入院または外来の患者が対象である。
- 19～24. 前年の新登録喀痰塗抹陽性肺結核初回治療患者が対象である。

指定都市別掲65都道府県市版



グラフと偏差の符号が逆： 順位は指標値
指標値番号：10, 11, 14, 15, 19, 25, 26, 27 による降順位