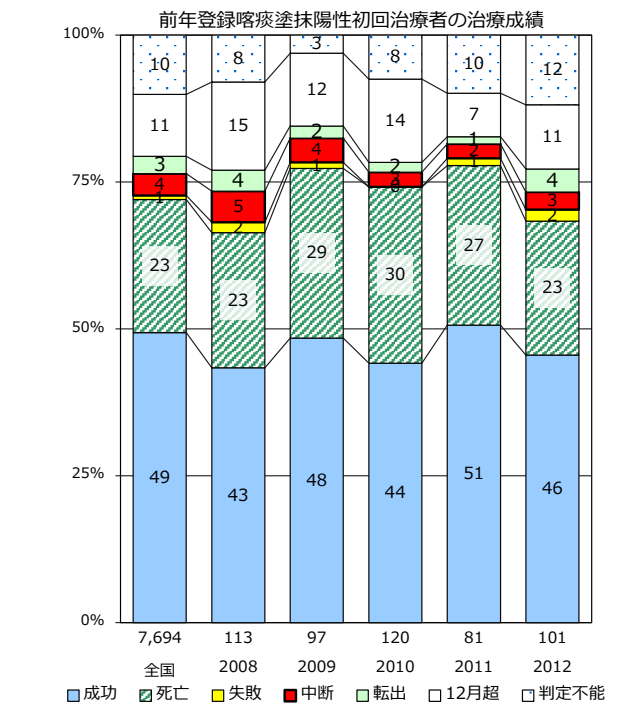
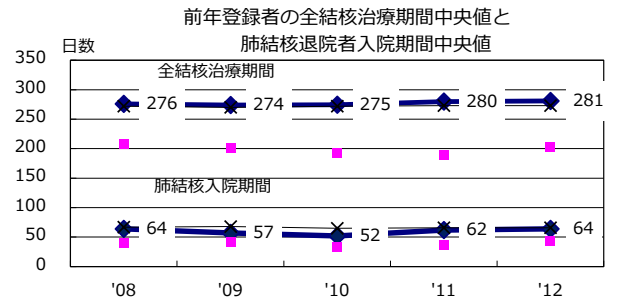
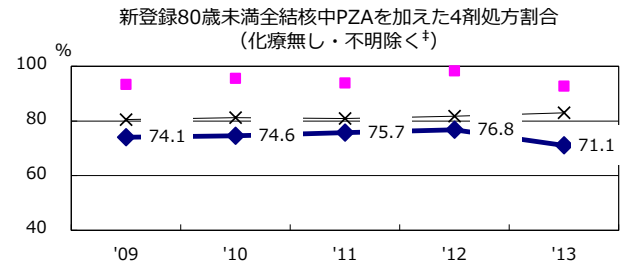
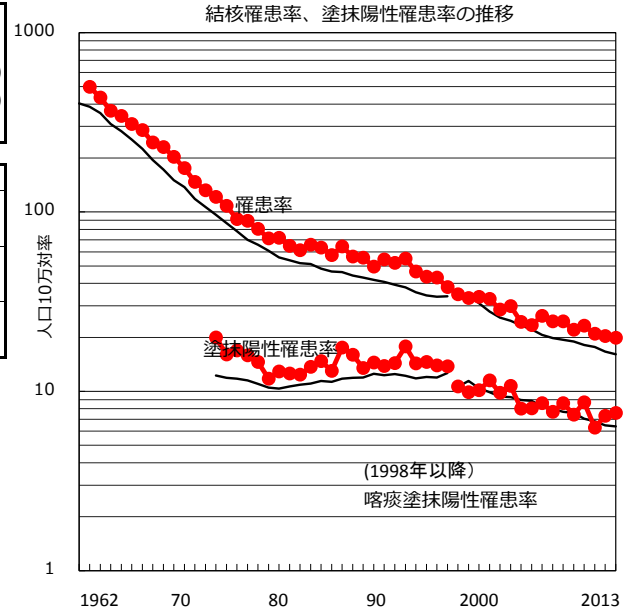
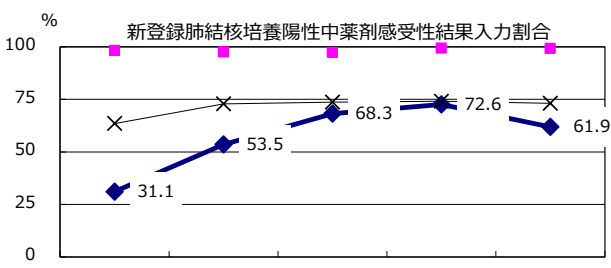
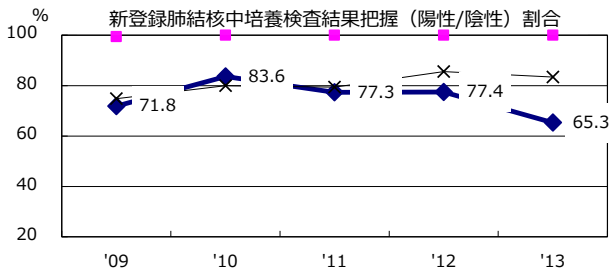
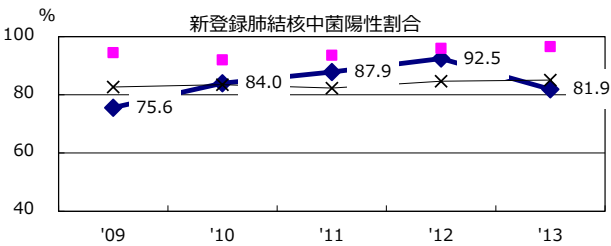
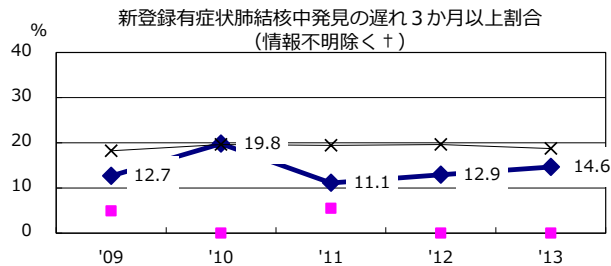
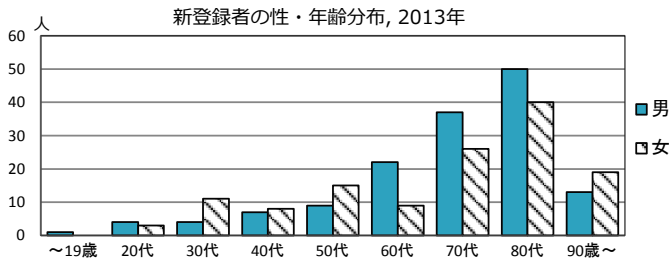


人口	1,396,785	人	(全国)
新登録中外国人	4	名	1.4% (5.2%)
新登録中ホームレス経験あり	0	名	0.0% (1.3%)
新登録30-59歳男中無職かつ生保	0	名	0.0% (8.9%)

	'09	'10	'11	'12	'13
新登録数	316	332	297	286	278
人口10万対率	22.1	23.3	21.0	20.3	19.9
新登録肺結核喀痰塗抹陽性数	106	124	89	103	106
人口10万対率	7.4	8.7	6.3	7.3	7.6
潜在性結核	30	33	91	73	102
人口10万対率	2.1	2.3	6.4	5.2	7.3



+ 発見の遅れ情報不明(%) 31.9 49.2 50.6 42.9 51.5 + 化療無し・不明(%) 1.0 1.1 0.7 0.0 2.6