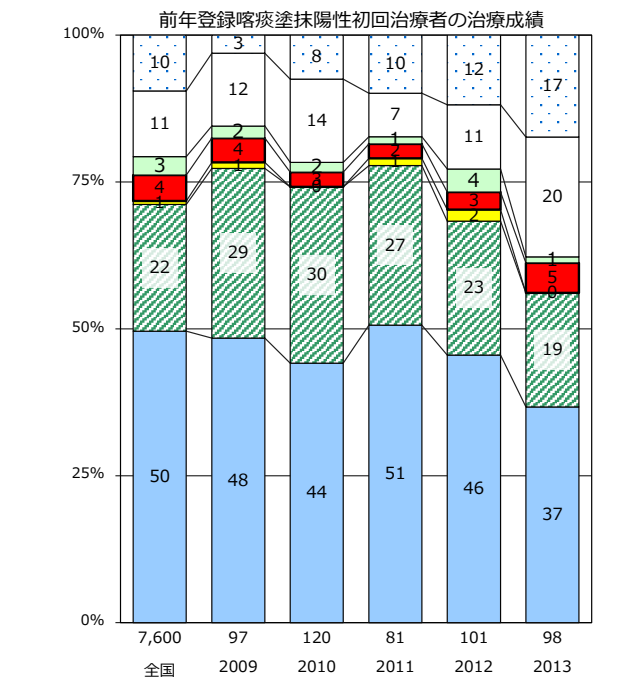
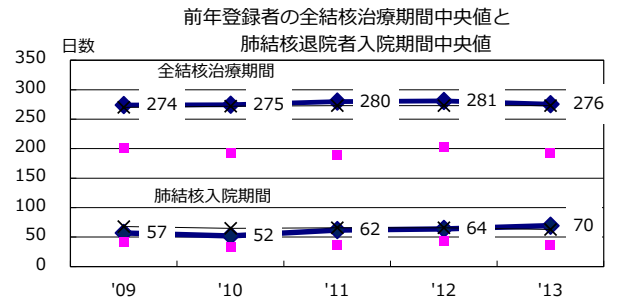
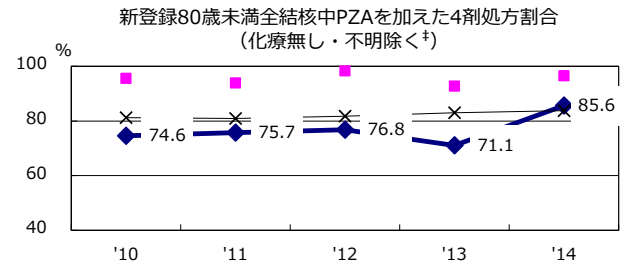
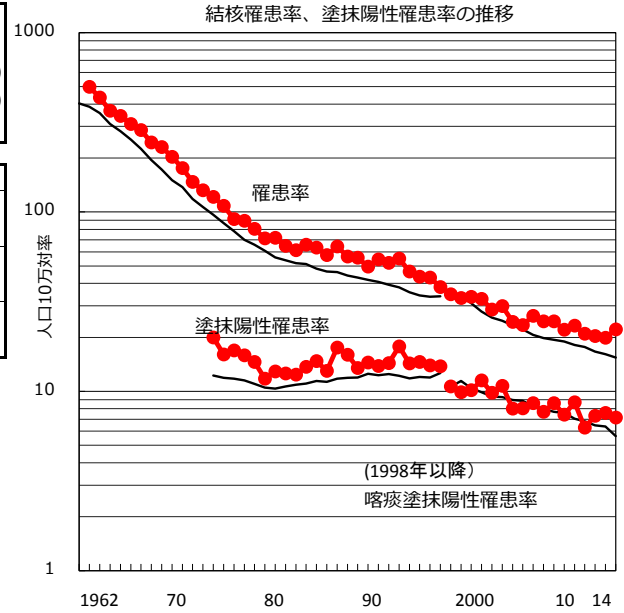
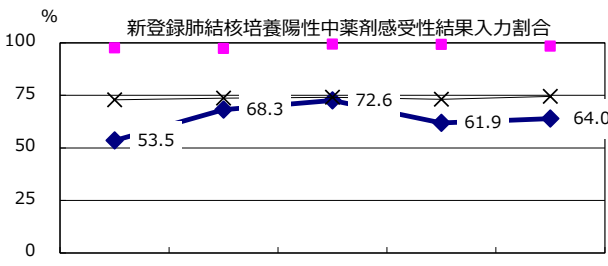
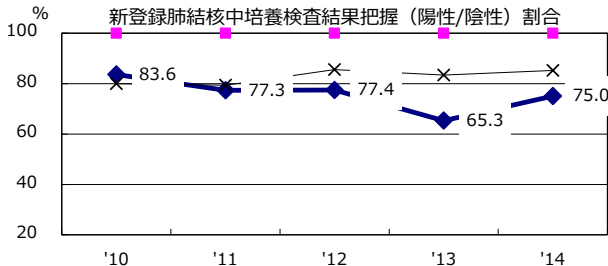
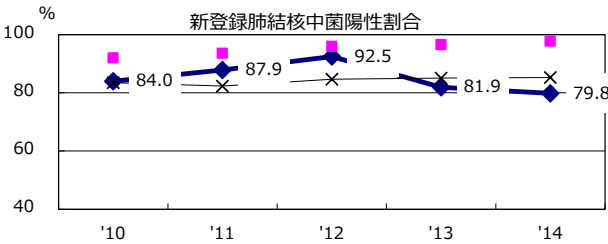
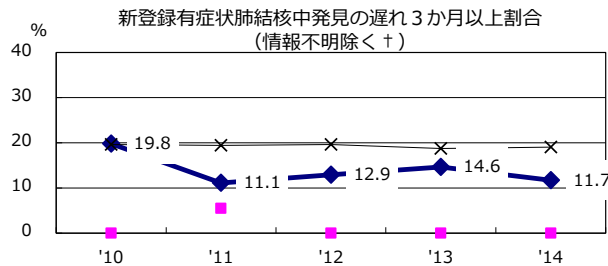
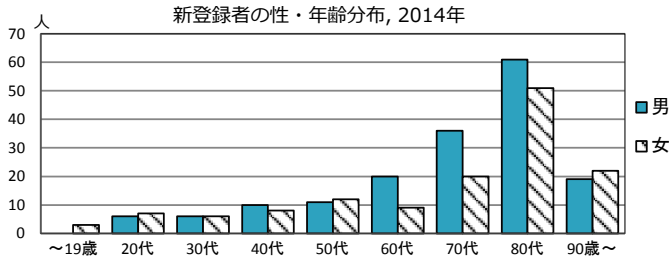


2014年 疫学統計			
人口	1,386,468	人	(全国)
新登録中外国人	11	名	3.6% (5.6%)
新登録中ホームレス経験あり	0	名	0.0% (1.1%)
新登録30-59歳男中無職かつ生保	1	名	3.7% (8.0%)

年次推移(年)	'10	'11	'12	'13	'14
新登録数	332	297	286	278	307
人口10万対率	23.3	21.0	20.3	19.9	22.1
新登録肺結核喀痰塗抹陽性数	124	89	103	106	99
人口10万対率	8.7	6.3	7.3	7.6	7.1
潜在性結核	33	91	73	102	146
人口10万対率	2.3	6.4	5.2	7.3	10.5



◆長崎    ■最良果市    ×全国

†発見の遅れ情報不明(%)    '10 49.2    '11 50.6    '12 42.9    '13 51.5    '14 52.5

‡化療無・不明(%)    '10 1.1    '11 0.7    '12 0.0    '13 2.6    '14 0.6