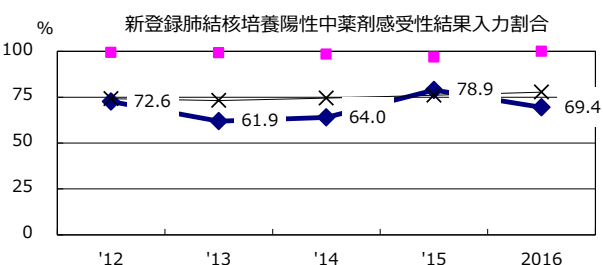
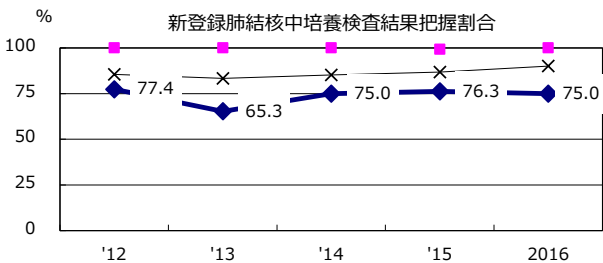
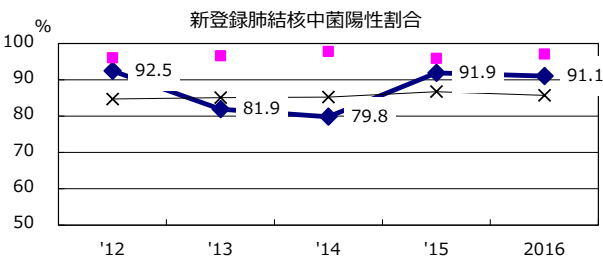
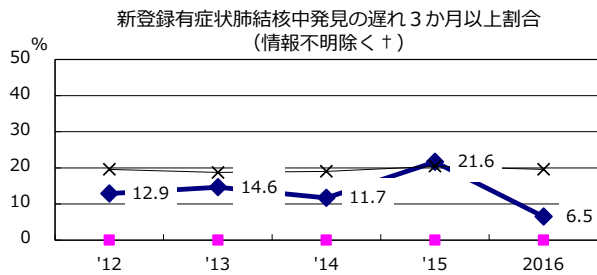
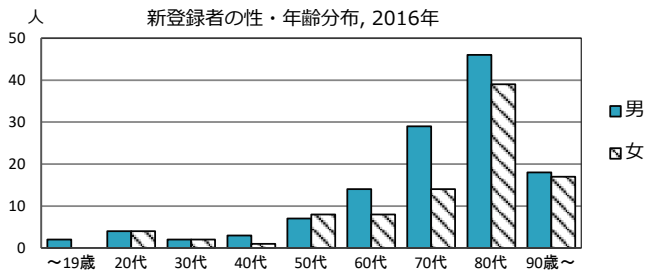
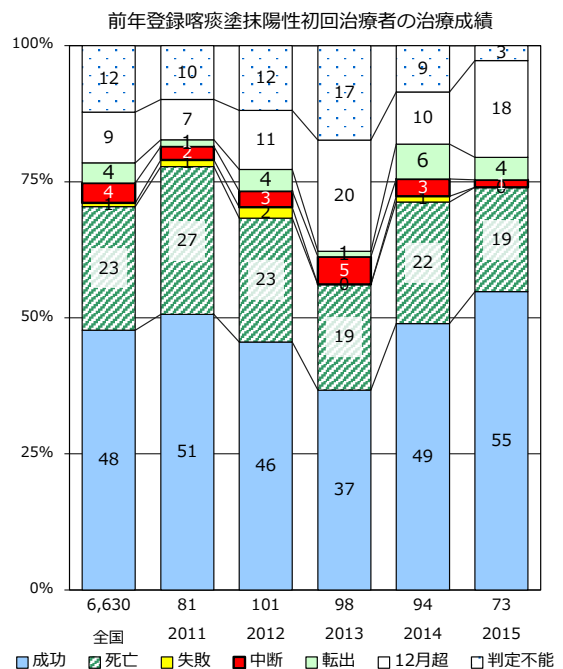
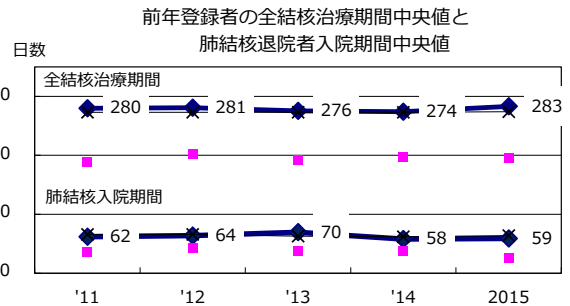
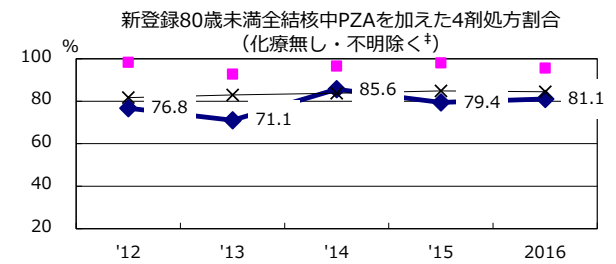
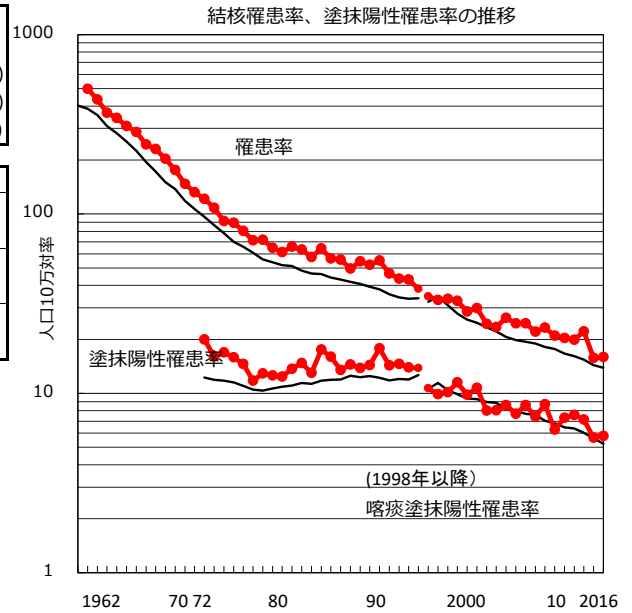


2016年 疫学統計				
人口	1,366,792	人		(全国)
新登録中外国人	8	名	3.7%	(7.6%)
新登録中ホームレス経験あり	1	名	0.5%	(1.0%)
新登録30-59歳男中無職かつ生保	2	名	16.7%	(7.7%)

年次推移(年)	'12	'13	'14	'15	2016
新登録数	286	278	307	217	218
人口10万対率	20.3	19.9	22.1	15.7	15.9
新登録肺結核喀痰塗抹陽性数	103	106	99	78	79
人口10万対率	7.3	7.6	7.1	5.7	5.8
潜在性結核	73	102	146	52	50
人口10万対率	5.2	7.3	10.5	3.8	3.7



◆長崎 ■最良県市 ×全国



† 発見の遅れ情報不明(%) '12 '13 '14 '15 2016
42.9 51.5 52.5 44.4 35.7

† 化療無し・不明(%) '12 '13 '14 '15 2016
0.0 2.6 0.6 1.8 3.1