

結核管理図

平成22年

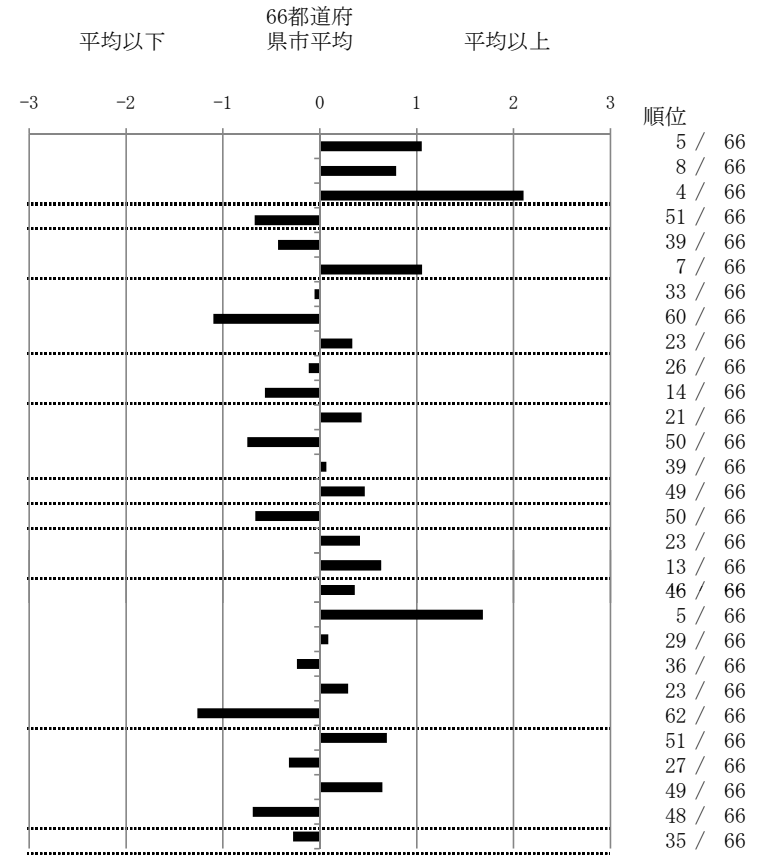
42

長崎県

		単位	指標値	66都道府 県市平均	基準化 偏差
人口	1,426,594				
新登録者数	332				
罹患率(10万対)	23.3				
年末活動性結核者数	238				
有病率(10万対)	16.7				
年末総登録数	690				
蔓延状況	1 全結核罹患率	10万対	23.27	17.34	1.05
	2 喀痰塗抹陽性肺結核罹患率	10万対	8.69	6.73	0.79
	3 結核死亡率	10万対	2.82	1.63	2.10
潜在性結核感染症	4 潜在性結核感染症治療対象者届出率	10万対	2.31	3.42	-0.67
患者背景	5 新登録中外国籍割合	%	2.71	3.66	-0.43
	6 新登録中65歳以上割合	%	74.40	64.05	1.06
患者発見 発見の遅れ	7 発病～初診2か月以上割合	%	15.46	15.85	-0.05
	8 初診～診断1か月以上割合	%	15.17	22.75	-1.10
	9 発病～診断3か月以上割合	%	19.80	17.34	0.34
接触者健診	10 新肺結核中接触者健診発見割合	%	3.60	3.39	0.11
	11 新登録患者1名あたり接触者健診実施数	延人数	8.95	6.81	0.57
診断	12 新登録中肺外結核割合	%	24.70	22.63	0.43
	13 新肺結核中再治療割合	%	6.00	8.09	-0.75
	14 新肺結核中菌陽性割合	%	84.00	84.32	-0.07
治療	15 新全結核80歳未満中Z含む4剤処方割合	%	73.74	77.06	-0.46
入院期間	16 前年登録肺結核退院者入院期間中央値	日	57.00	68.64	-0.67
治療期間	17 前年全結核治療完遂継続者治療期間中央値	日	274.00	263.08	0.41
	18 年末活動性全結核中2年以上治療割合	%	2.94	2.10	0.63
治療成績	19 肺喀塗陽性初回コホート治療成功割合	%	48.45	51.33	-0.36
	20 肺喀塗陽性初回コホート死亡割合	%	28.87	20.52	1.68
	21 肺喀塗陽性初回コホート失敗脱落割合	%	5.15	4.88	0.09
	22 肺喀塗陽性初回コホート転出割合	%	2.06	2.58	-0.24
	23 肺喀塗陽性初回コホート12か月超治療割合	%	12.37	11.01	0.29
	24 肺喀塗陽性初回コホート判定不能割合	%	3.09	9.68	-1.26
情報管理	25 新肺有症状中発見遅れ期間把握割合	%	50.75	66.09	-0.69
	26 新肺結核中培養等検査結果把握割合	%	83.60	78.75	0.32
	27 新肺培養陽性中薬剤感受性結果把握割合	%	53.50	65.50	-0.65
	28 年末総登録中病状不明割合	%	6.23	13.08	-0.69
その他	29 年末活動性全結核中生活保護割合	%	5.04	6.47	-0.28

- 3. 結核死亡率は人口動態による。
- 11. この指標値は前年の成績であり、接触者健診実施数は地域保健・健康増進事業報告の定期外健診実施総数より抜粋した。
- 16. 前年の新登録肺結核患者で登録時入院患者が対象である。
- 17. 前年の新登録患者で登録時入院または外来の患者が対象である。
- 19～24. 前年の新登録喀痰塗抹陽性肺結核初回治療患者が対象である。

指定都市別掲66都道府県市版



グラフと偏差の符号が逆： 順位は指標値による降順位

指標値番号：10, 11, 14, 15, 19, 25, 26, 27