

結核管理図

平成24年

42

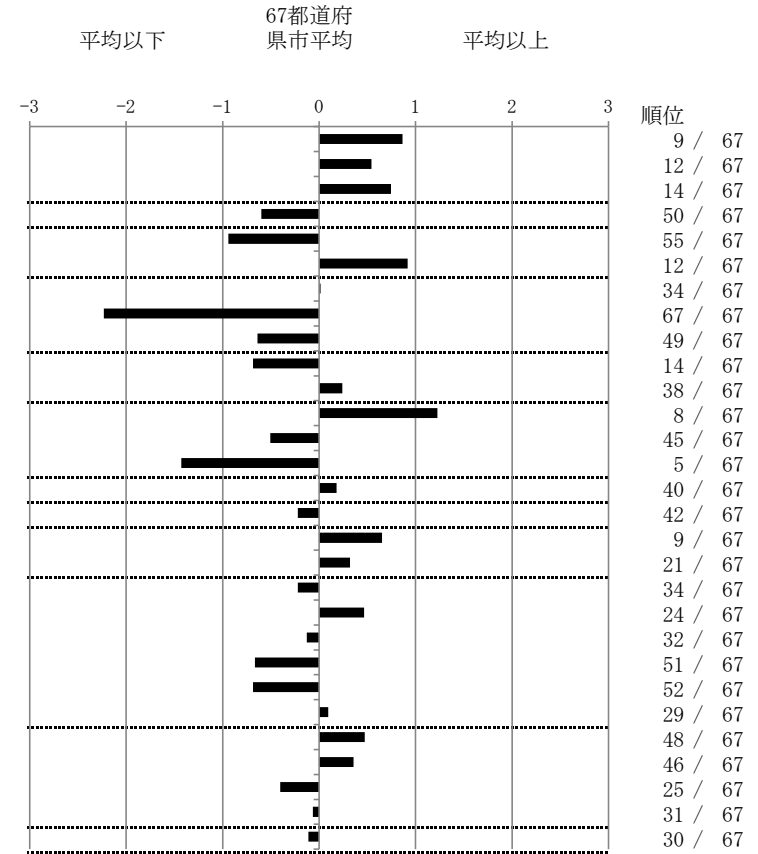
長崎県

人口	1,407,826
新登録者数	286
罹患率(10万対)	20.3
年末活動性結核者数	201
有病率(10万対)	14.3
年末総登録数	670

	単位	指標値	67都道府 県市平均	基準化 偏差
蔓延状況				
1 全結核罹患率	10万対	20.32	15.92	0.87
2 喀痰塗抹陽性肺結核罹患率	10万対	7.32	6.11	0.54
3 結核死亡率	10万対	2.07	1.64	0.74
潜在性結核感染症				
4 潜在性結核感染症治療対象者届出率	10万対	5.19	6.88	-0.60
患者背景				
5 新登録中外国出生者割合	%	1.75	4.71	-0.94
6 新登録中65歳以上割合	%	74.83	67.00	0.92
患者発見 発見の遅れ				
7 発病～初診2か月以上割合	%	17.20	17.10	0.02
8 初診～診断1か月以上割合	%	7.19	21.67	-2.23
9 発病～診断3か月以上割合	%	12.90	17.44	-0.64
接触者健診				
10 新肺結核中接触者健診発見割合	%	6.03	4.12	0.69
11 新登録患者1名あたり接触者健診実施数	延人数	8.12	9.40	-0.24
診断				
12 新登録中肺外結核割合	%	30.42	24.42	1.23
13 新肺結核中再治療割合	%	5.03	6.32	-0.51
14 新肺結核中菌陽性割合	%	92.46	85.85	1.43
治療				
15 新全結核80歳未満中Z含む4剤処方割合	%	76.77	78.03	-0.18
入院期間				
16 前年登録肺結核退院者入院期間中央値	日	62.00	65.10	-0.22
治療期間				
17 前年全結核治療完遂継続者治療期間中央値	日	280.00	265.24	0.65
18 年末活動性全結核中2年以上治療割合	%	1.99	1.52	0.32
治療成績				
19 肺喀塗陽性初回コホート治療成功割合	%	50.62	48.62	0.22
20 肺喀塗陽性初回コホート死亡割合	%	27.16	24.26	0.47
21 肺喀塗陽性初回コホート失敗脱落割合	%	3.70	4.10	-0.13
22 肺喀塗陽性初回コホート転出割合	%	1.23	2.92	-0.66
23 肺喀塗陽性初回コホート12か月超治療割合	%	7.41	10.69	-0.69
24 肺喀塗陽性初回コホート判定不能割合	%	9.88	9.40	0.10
情報管理				
25 新肺有症状中発見遅れ期間把握割合	%	57.06	66.67	-0.47
26 新肺結核中培養等検査結果把握割合	%	77.39	82.46	-0.36
27 新肺培養陽性中薬剤感受性結果把握割合	%	72.59	64.06	0.40
28 年末総登録中病状不明割合	%	24.93	25.83	-0.06
その他				
29 年末活動性全結核中生活保護割合	%	5.97	6.52	-0.11

- 3. 結核死亡率は人口動態による。
- 11. この指標値は前年の成績であり、接触者健診実施数は地域保健・健康増進事業報告の定期外健診実施総数より抜粋した。
- 16. 前年の新登録肺結核患者で登録時入院患者が対象である。
- 17. 前年の新登録患者で登録時入院または外来の患者が対象である。
- 19～24. 前年の新登録肺結核初回治療患者が対象である。

指定都市別掲67都道府県市版



グラフと偏差の符号が逆：
指標値番号：10, 11, 14, 15, 19, 25, 26, 27
順位は指標値による降順位