

結核管理図

平成25年

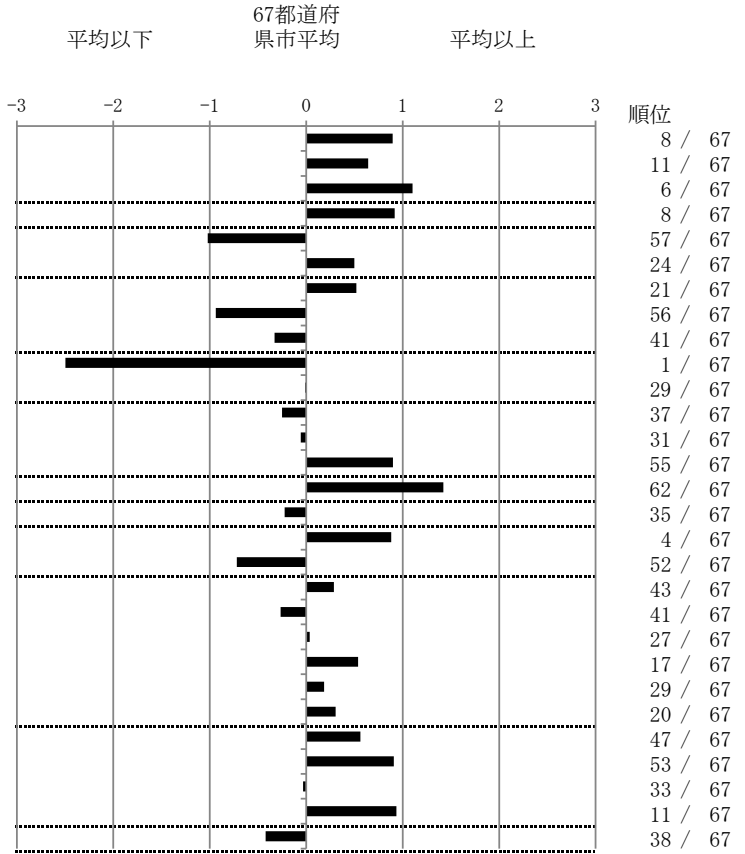
42

長崎県

		単位	指標値	67都道府 県市平均	基準化 偏差
人口	1,396,785				
新登録者数	278				
罹患率(10万対)	19.9				
年末活動性結核者数	202				
有病率(10万対)	14.5				
年末総登録数	655				
蔓延状況	1 全結核罹患率	10万対	19.90	15.48	0.90
	2 喀痰塗抹陽性肺結核罹患率	10万対	7.59	6.10	0.64
	3 結核死亡率	10万対	2.30	1.63	1.10
潜在性結核感染症	4 潜在性結核感染症治療対象者届出率	10万対	7.30	5.35	0.92
患者背景	5 新登録中外国出生者割合	%	1.44	4.47	-1.02
	6 新登録中65歳以上割合	%	73.74	69.21	0.50
患者発見 発見の遅れ	7 発病～初診2か月以上割合	%	20.73	16.83	0.52
	8 初診～診断1か月以上割合	%	14.49	21.53	-0.94
	9 発病～診断3か月以上割合	%	14.63	17.23	-0.33
接触者健診	10 新肺結核中接触者健診発見割合	%	9.26	3.82	2.50
	11 新登録患者1名あたり接触者健診実施数	延人数	9.09	9.05	0.01
診断	12 新登録中肺外結核割合	%	22.30	23.68	-0.25
	13 新肺結核中再治療割合	%	6.02	6.18	-0.06
	14 新肺結核中菌陽性割合	%	81.94	86.39	-0.90
治療	15 新全結核80歳未満中7含む4剤処方割合	%	69.23	79.43	-1.42
入院期間	16 前年登録肺結核退院者入院期間中央値	日	64.00	67.13	-0.22
治療期間	17 前年全結核治療完遂継続者治療期間中央値	日	281.00	265.81	0.88
	18 年末活動性全結核中2年以上治療割合	%	0.50	1.25	-0.72
治療成績	19 肺喀塗陽性初回コホート治療成功割合	%	45.54	47.68	-0.29
	20 肺喀塗陽性初回コホート死亡割合	%	22.77	24.51	-0.26
	21 肺喀塗陽性初回コホート失敗脱落割合	%	4.95	4.83	0.04
	22 肺喀塗陽性初回コホート転出割合	%	3.96	2.69	0.54
	23 肺喀塗陽性初回コホート12か月超治療割合	%	10.89	9.96	0.19
	24 肺喀塗陽性初回コホート判定不能割合	%	11.88	10.32	0.31
情報管理	25 新肺有症状中発見遅れ期間把握割合	%	48.52	60.97	-0.56
	26 新肺結核中培養等検査結果把握割合	%	65.28	79.25	-0.91
	27 新肺培養陽性中薬剤感受性結果把握割合	%	61.95	61.23	0.03
	28 年末総登録中病状不明割合	%	35.11	23.04	0.94
その他	29 年末活動性全結核中生活保護割合	%	4.46	6.72	-0.42

- 3. 結核死亡率は人口動態による。
- 11. この指標値は前年の成績であり、接触者健診実施数は地域保健・健康増進事業報告の接触者健診実施総数より抜粋した。
- 16. 前年の新登録肺結核患者で登録時入院患者が対象である。
- 17. 前年の新登録患者で登録時入院または外来の患者が対象である。
- 19～24. 前年の新登録喀痰塗抹陽性肺結核初回治療患者が対象である。

指定都市別掲67都道府県市版



グラフと偏差の符号が逆：
 指標値番号：10, 11, 14, 15, 19, 25, 26, 27
 順位は指標値による降順位