

結核管理図

平成27年

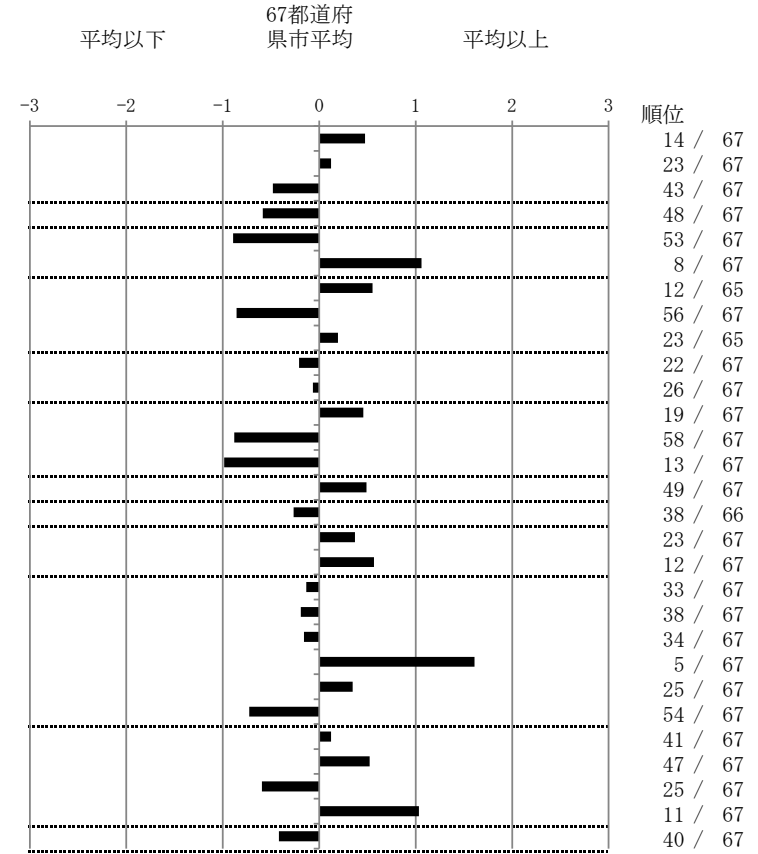
42

長崎県

| | | | 単位 | 指標値 | 67都道府 県市平均 | 基準化 偏差 |
|------------|----|----------------------|------|-----------|---------------|-----------|
| 人口 | | | | 1,377,780 | | |
| 新登録者数 | | | | 217 | | |
| 罹患率(10万対) | | | | 15.7 | | |
| 年末活動性結核者数 | | | | 149 | | |
| 有病率(10万対) | | | | 10.8 | | |
| 年末総登録数 | | | | 586 | | |
| 蔓延状況 | 1 | 全結核罹患率 | 10万対 | 15.75 | 13.78 | 0.47 |
| | 2 | 喀痰塗抹陽性肺結核罹患率 | 10万対 | 5.66 | 5.42 | 0.12 |
| | 3 | 結核死亡率 | 10万対 | 1.24 | 1.53 | -0.48 |
| 潜在性結核感染症 | 4 | 潜在性結核感染症治療対象者届出率 | 10万対 | 3.77 | 4.85 | -0.58 |
| 患者背景 | 5 | 新登録中外国出生者割合 | % | 2.76 | 5.82 | -0.89 |
| | 6 | 新登録中65歳以上割合 | % | 79.72 | 70.69 | 1.06 |
| 患者発見 発見の遅れ | 7 | 発病～初診2か月以上割合 | % | 24.32 | 19.39 | 0.55 |
| | 8 | 初診～診断1か月以上割合 | % | 14.66 | 20.56 | -0.86 |
| | 9 | 発病～診断3か月以上割合 | % | 21.62 | 19.76 | 0.20 |
| 接触者健診 | 10 | 新肺結核中接触者健診発見割合 | % | 3.75 | 3.26 | 0.21 |
| | 11 | 新登録患者1名あたり接触者健診実施数 | 延人数 | 8.96 | 8.63 | 0.06 |
| 診断 | 12 | 新登録中肺外結核割合 | % | 26.27 | 23.98 | 0.46 |
| | 13 | 新肺結核中再治療割合 | % | 3.75 | 6.13 | -0.88 |
| | 14 | 新肺結核中菌陽性割合 | % | 91.88 | 87.55 | 0.98 |
| 治療 | 15 | 新全結核80歳未満中Z含2・4剤処方割合 | % | 77.98 | 81.49 | -0.49 |
| 入院期間 | 16 | 前年登録肺結核退院者入院期間中央値 | 日 | 58.00 | 62.02 | -0.27 |
| 治療期間 | 17 | 前年全結核治療完遂継続者治療期間中央値 | 日 | 274.00 | 267.27 | 0.37 |
| | 18 | 年末活動性全結核中2年以上治療割合 | % | 2.01 | 1.32 | 0.57 |
| 治療成績 | 19 | 肺喀塗陽性初回コホート治療成功割合 | % | 48.94 | 47.87 | 0.13 |
| | 20 | 肺喀塗陽性初回コホート死亡割合 | % | 22.34 | 23.54 | -0.19 |
| | 21 | 肺喀塗陽性初回コホート失敗脱落割合 | % | 4.26 | 4.77 | -0.16 |
| | 22 | 肺喀塗陽性初回コホート転出割合 | % | 6.38 | 2.93 | 1.61 |
| | 23 | 肺喀塗陽性初回コホート12か月超治療割合 | % | 9.57 | 8.00 | 0.35 |
| | 24 | 肺喀塗陽性初回コホート判定不能割合 | % | 8.51 | 12.89 | -0.73 |
| 情報管理 | 25 | 新肺有症状中発見遅れ期間把握割合 | % | 55.64 | 58.81 | -0.12 |
| | 26 | 新肺結核中培養等検査結果把握割合 | % | 76.25 | 83.39 | -0.52 |
| | 27 | 新肺培養陽性中薬剤感受性結果把握割合 | % | 78.90 | 67.84 | 0.59 |
| | 28 | 年末総登録中病状不明割合 | % | 32.42 | 19.08 | 1.03 |
| その他 | 29 | 年末活動性全結核中生活保護割合 | % | 4.03 | 6.07 | -0.42 |

- 3. 結核死亡率は人口動態による。
- 11. この指標値は前年の成績であり、接触者健診実施数は地域保健・健康増進事業報告の接触者健診実施総数より抜粋した。
- 16. 前年の新登録肺結核患者で登録時入院患者が対象である。
- 17. 前年の新登録患者で登録時入院または外来の患者が対象である。
- 19～24. 前年の新登録喀痰塗抹陽性肺結核初回治療患者が対象である。

指定都市別掲67都道府県市版



グラフと偏差の符号が逆：
指標値番号：10, 11, 14, 15, 19, 25, 26, 27

順位は指標値
による降順位